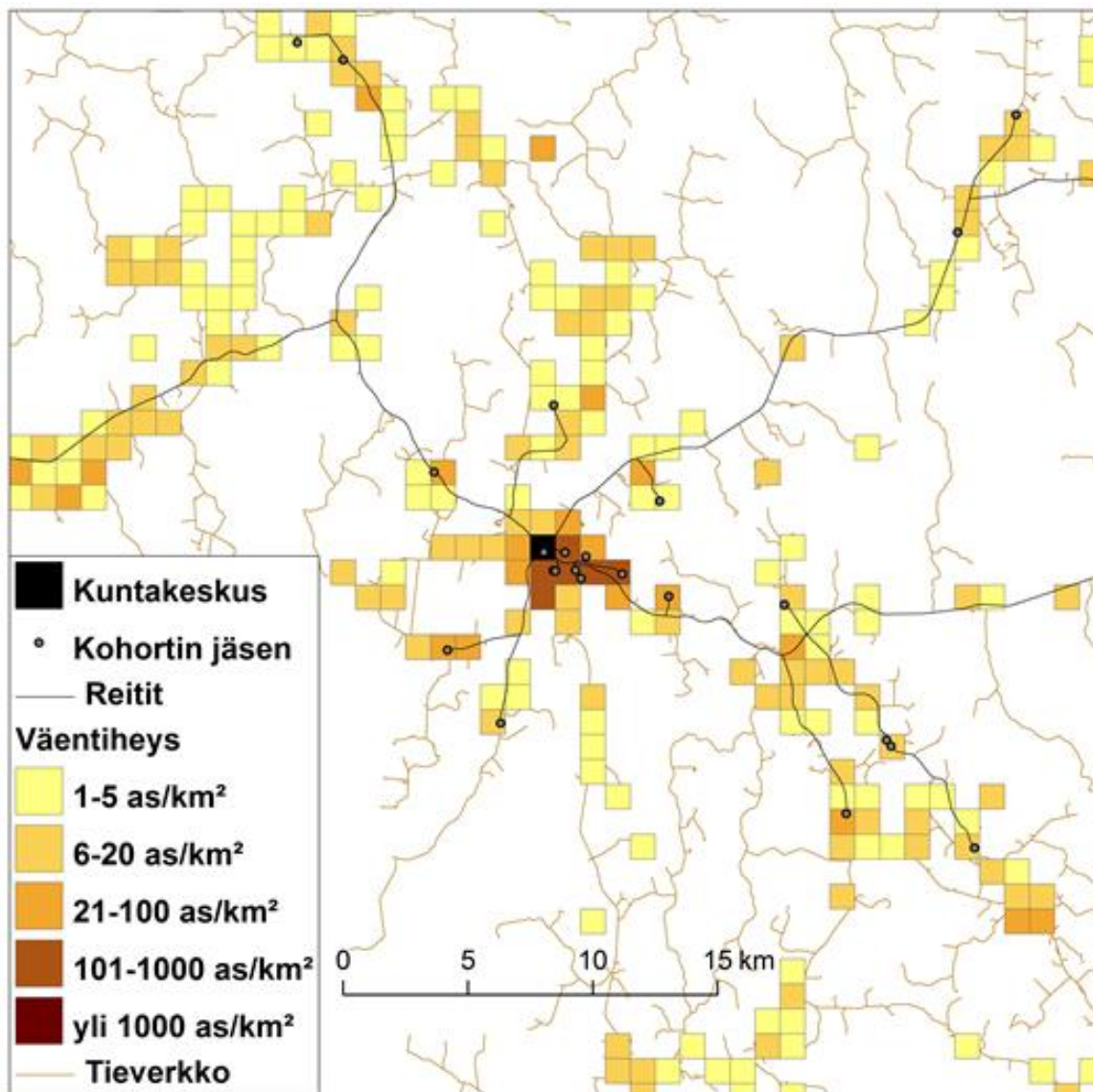


Lapin ja Oulun läänissä vuonna 1966 syntyneiden ihmisten asunpaikat Suomessa 31-vuotiaana.

Aineisto: Pohjois-Suomen syntymäkohortti 1966



Eräässä kunnassa asuvat Pohjois-Suomen syntymäkohortin jäsenet, heidän tiereittinsä kuntakeskukseen, sekä lähiasuinalueen väentiheys. Saman kunnan alueella lähiasuinympäristöt voivat vaihdella huomattavasti; on tiheästi asutulla alueella lähellä kuntakeskusta asuvia ja etäällä hyvin harvaan asutulla alueella asuvia.

Pohjois-Suomen syntymäkohortti 1966

- Ruudut kuvaavat väentiheden perusteella määritettyä asuinympäristöä 1 km² alueella.
- Pisteet ovat tutkittavien ihmisten asuinpaikkoja.
- Nuolet kuvaavat muuttoliikettä.
- Tieto esimerkiksi terveydentilasta voidaan yhdistää muuttotietoon.

