

PKI:n hyödyntäminen henkilökunnan kannettavalla UNIV-työasemalla

Tässä ohjeessa kerrotaan, kuinka laitteessa olevaa varmennetta hyödynnetään A) [VPN-yhteysohjelmassa](#) ja B) [eduroam-yhteydessä](#).

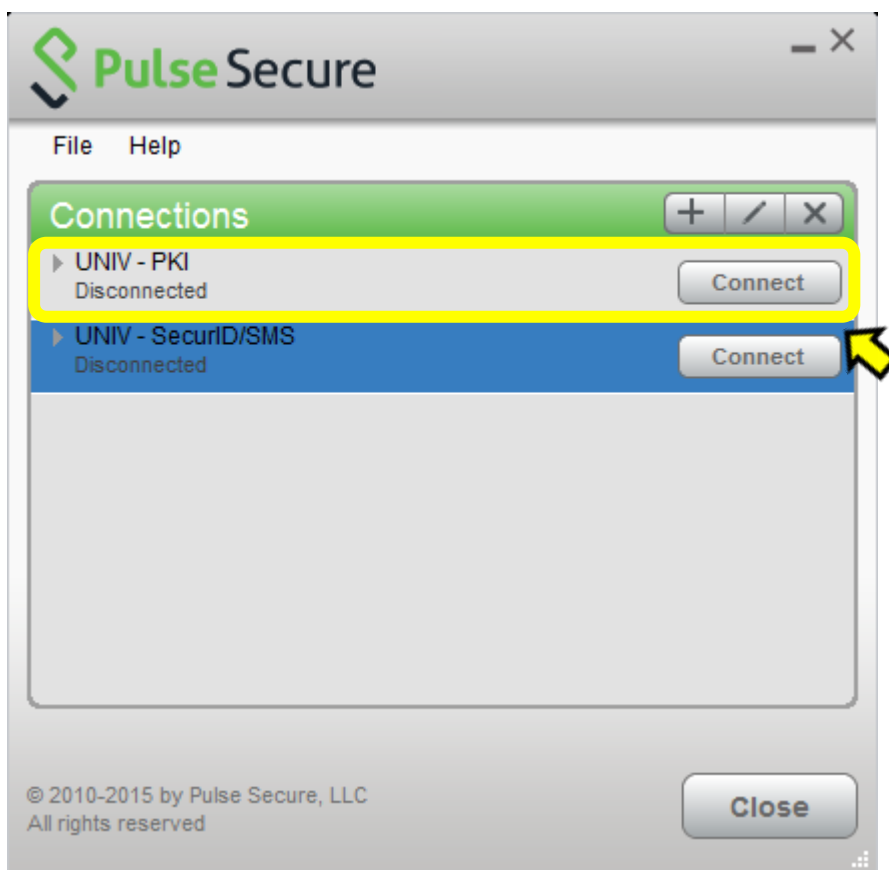
A. VPN-asiakasohjelma

Sen jälkeen, kun varmenteet ovat automaattisesti asentuneet työasemalle, tulee VPN-asiakasohjelmaan (UNIV VPN, Pulse Secure) yhdeksi yhteysvaihtoehdoksi *UNIV – PKI*. Yhteysvaihtoehdot:

- **UNIV – PKI** : VPN-yhteys yliopiston verkkoon laitteessa olevan varmenteen avulla, joka tarkistetaan automaattisesti. Käyttäjältä kysytään vain käyttäjätunnus ja salasana. Varmenne korvaa vahvan tunnistautumisen, jossa muutoin tarvittaisiin kertakäyttösalasanaa.
- **UNIV – SecurID/SMS**: VPN-yhteys yliopiston verkkoon edellyttää tunnuksen ja salasanan lisäksi vahvan tunnistautumisen kertakäyttösalasanan näppäilyyn. Sen saa joko tekstiviestinä matkapuhelimeen tai se luetaan RSA SecurID-laitteesta.

Toimi näin käynnistäessäsi VPN-yhteyden:

- Valitse **UNIV – PKI**, napauta **Connect** ja syötä käyttäjätunnuksesi ja salasanasasi
 - Jos sinulla on useita varmenteita, valitse kysyttäessä tunnus@univ.yo.oulu.fi –varmenne

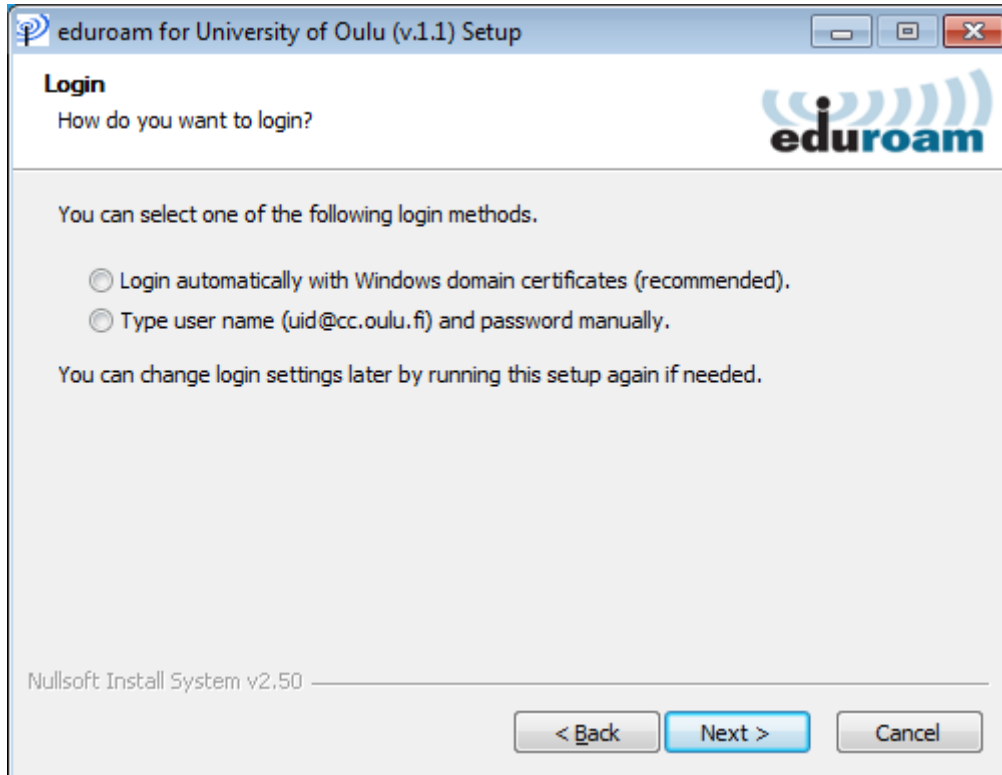


- Kun haluat lopettaa yhteyden, napauta vastaavasta paikasta **Disconnect**
- Sulje ikkuna napauttamalla **Close**
- Mikäli PKI-kirjautuminen ei jostakin syystä toimi, voit käyttää SecurID- tai SMS-kirjautumista, valitse tällöin yhteysvaihtoehto **UNIV – SecurID/SMS**

B. Langaton eduroam-verkko

Hyödyntääksesi PKI-varmennetta tästä eteenpäin kaikissa langattomissa eduroam-yhteyksissä, ota varmenne käyttöön näin:

- Kaksoisnapauta työpöydän kuvaketta **eduroam WLAN**
- eduroam installer käynnistyy, napauta painiketta **Next**
- Valitse kirjautumisvaihtoehdoksi **Login automatically with Windows domain certificates** ja napauta **Next**



- Päätä asennus napauttamalla painiketta **Finish**
- Asetus jää voimaan ja kirjautuminen toimii jatkossa automaattisesti kaikissa eduroam-verkoissa
 - Jos sinulla on useita varmenteita, valitse kysyttäessä tunnus@univ.yo.oulu.fi –varmenne
- Ongelmatilanteessa kirjautumistavan voi vaihtaa käyttäjätunnus/salasana –kirjautumiseen aloittamalla työpöydän kuvakkeesta **eduroam WLAN** ja valitsemalla toinen kirjautumisvaihtovaihtoehto: **Type user name and password manually**