

# Autodesk Student Community

Liittymällä jäseneksi Autodeskin maailmanlaajuiseen opiskelijasivustoon voit ladata ilmaisia opiskelijalisenssejä. Lisäksi voit tehdä harjoituksia omaan tahtiisi, oppia asiantuntijoilta, esitellä projektejasi ja tutustua oman alasi uramahdollisuuksiin.

Sivustolle voi rekisteröityä osoitteessa [www.autodesk.fi/edcommunity](http://www.autodesk.fi/edcommunity)

## AutoCADin opiskelijaversio



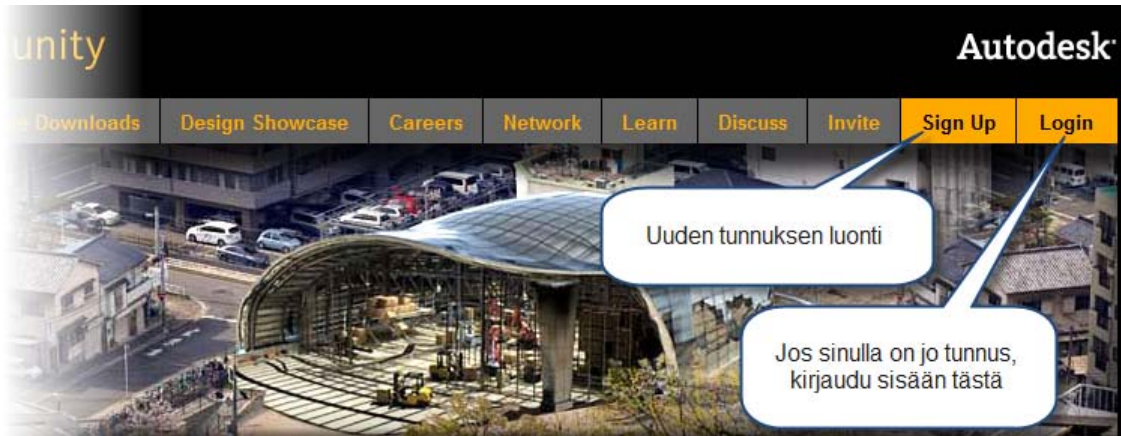
### Opiskelijaversioon lataus lyhyesti

Opiskelijaversioon käyttöönoton vaiheet lyhyesti:

1. Luo tunnus Autodeskin opiskelijasivustoon oppilaitoksen antamalla sähköpostiosoitteella - **[www.autodesk.fi/edcommunity](http://www.autodesk.fi/edcommunity)**
2. Lataa ohjelma - **Software downloads**
3. Pura ladattu ohjelmapaketti ja käynnistä asennus – **Install products**
  - a. Käytä asennuksessa opiskelijasivustolta saamaasi sarjanumeroa ja tuotenumeroa (Serial number, Product key)
  - b. Säädä ohjelman asetukset asennuksen yhteydessä - **Configure**
4. Suorita aktivointi ohjelman käynnistyksen yhteydessä - **Activate**
  - a. Luo aktivoinnissa itsellesi Autodesk-käyttäjätunnus (huom. eri tunnus kuin opiskelijasivuston tunnus, voit käyttää myös omaa sähköpostiosoitettasi).
5. Ohjelma toimii 13 kuukautta aktivoinnista.

## Tunnuksen luominen opiskelijasivustoon

Autodeskin opiskelijasivusto: [www.autodesk.fi/edcommunity](http://www.autodesk.fi/edcommunity)



Käytä uuden tunnuksen luonnissa oppilaitoksen antamaa sähköpostiosoitetta. Tähdellä merkityt kohdat ovat pakollisia.

\*Country:

\*Sähköpostiosoite:

\*Vahvista sähköpostiosoite:

\*Etunimi:

\*Sukunimi:

\*Oppilaitoksen nimi:

\*Toimiala/mielenkiinnonkohde:

Pääaine:

\*Status:

Student Group:

Student ID:

\*Graduation Year:

\*Salasana:

\*Vahvista salasana:

\*Syntymäpäivä:

Promo Code?

\*How did you hear about this community?

If Other:

I have read and agree to the Terms and Conditions

The personal information you provide to Autodesk will be used by Autodesk and its affiliates to issue you a student license, to manage our relationship with you, and to manage our relationship with you. The information will be submitted and maintained in our systems and are required to process your enrollment.

English Italiano Русский Česky Français Español Deutsch  
 Nederlands Dansk Norsk Suomi Svenska Português Magyar Polski  
 简体中文 繁體中文 日本語 한글

Saat lopuksi sähköpostiin vahvistusviestin.

## Salasana unohtunut

Mikäli olet unohtanut käyttäjätunnukseksi ja/tai salasanasi, napsauta Login-osiosta Forget your password-linkkiä.



Syötä Forgotten Password-sivulla olevaan kenttään käyttäjätunnukseksi tai sähköpostisi ja napsauta Lähetä.

### Forgotten Password

Mikäli olet unohtanut salasanasi, täytä käyttäjätunnukseksi tai sähköpostiosoitteesi alla olevaan kenttään.

Mikäli olet unohtanut käyttäjätunnukseksi, täytä kenttään sähköpostiosoitteesi.

Kun olet valmis, paina Lähetä salasanana -nappia. Uusi salasana lähetetään sinulle sähköpostitse, ja voit muuttaa sen halutessasi.

#### Salasanan uusiminen

Mikäli olet unohtanut salasanasi, oheisella lomakkeella luot uuden automaattisesti. Uusi salasana lähetetään käyttäjätiliisi merkittyy sähköpostiosoitteeseen.

Tai sähköpostiosoite:

[Lähetä salasana](#)

Sähköpostiisi saapuu viesti, jossa olevaa linkkiä klikkaamalla pääset antamaan opiskelijasivustolle uuden salasanasi (New Password/New Password again).

#### Change Password

Member Name:

Old Password:

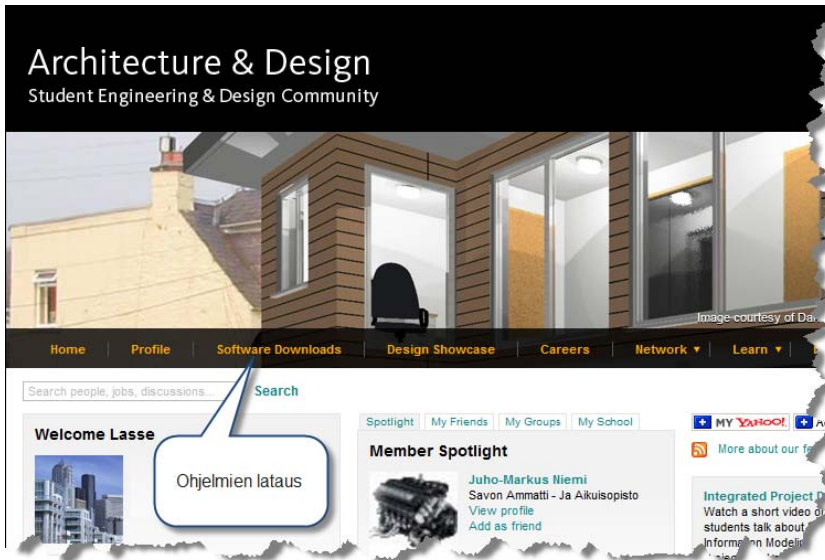
New Password:

New Password Again:  
(For Verification)

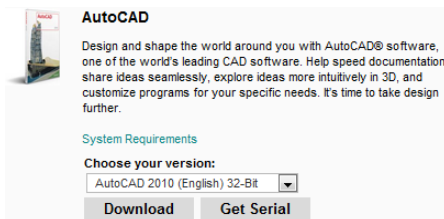
Kun olet määrittänyt uuden salasanasi ja napsauttanut Update Password, voit kirjautua sillä opiskelijasivustolle Login-otsikon kautta.

## Ohjelmien lataus

1. Kirjautu opiskelijasivustoon tunnuksellasi.
2. Valitse Software Downloads.

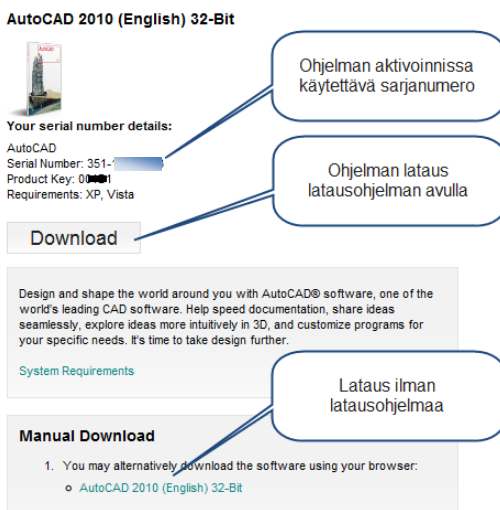


3. Valitse ladattava ohjelma (esimerkiksi AutoCAD) ja napsauta Download.



Huom! Voit ladata kuinka monta ohjelmaa vain haluat. Ohjelmat ovat käytössä 13 kuukautta aktivoinnista.

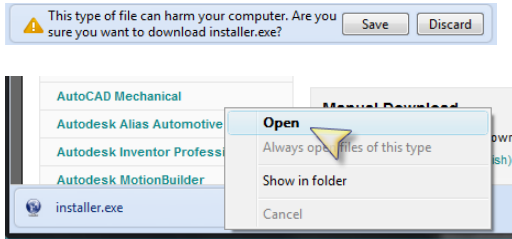
4. Seuraavaksi näytetään sarjanumero ja valitaan lataustapa.



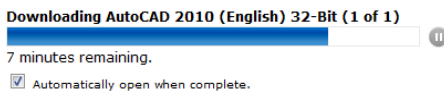
## 5. Ennen latauksen käynnistymistä näytetään tietoja ohjelmasta.

- A few important notes about our free software:**
- Before you download the software, check the file sizes and your system and bandwidth limitations. Download time will vary based on file size and your Internet connection speed.
  - After you have downloaded the software, you will need to activate it with Autodesk using your unique serial number obtained by clicking on the "Download" or "Get Serial" buttons under each product. If you do not activate your software, it will operate as a standard 30-day trial version and time-out after 30 days. Once activated using your Autodesk Student Engineering & Design Community serial number, you will have a 15-month license to use the software.
  - **Important!** The Autodesk Product Registration and Activation process brings you to a web page that prompts you for a User ID and password. The Autodesk Product Registration and Activation site uses a different login mechanism than the login system used for the Student Community site. **Therefore you will need to create a new User ID and Password to complete the registration process to obtain a product activation code.**
  - The software license is for a single-seat or single-user. It cannot be set up on a network.
  - Autodesk serial numbers are issued based on country. You will be issued a serial number based on the country location of your school.

## 6. Käytetystä selaimesta riippuen esiin saattaa tulla suojausvaroitus.



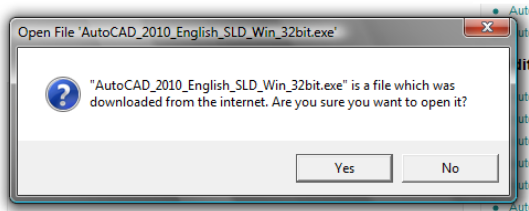
## 7. Latauksen eteneminen näytetään nettisivulla.



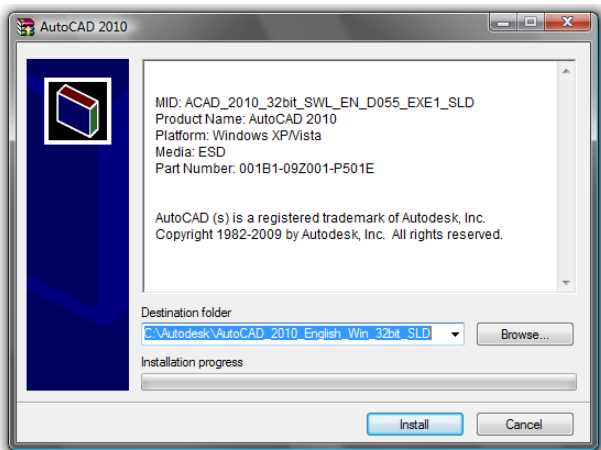
## 8. Kun lataus on valmis, käynnistetään ladattu ohjelma napsauttamalla Yes.

### Download Complete!

Open AutoCAD 2010 (English) 32-Bit (1 of 1)

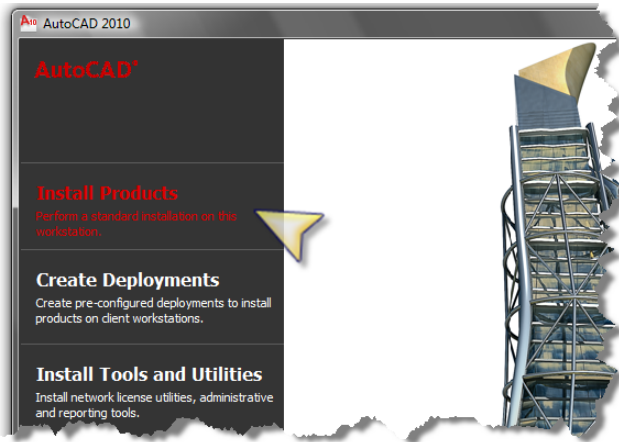


## 9. Ladattu tiedosto puretaan ensin kovalevylle Destination folder –kohdassa määritettyyn kansioon valitsemalla **Install**. Varsinainen asennusohjelma käynnistyy sen jälkeen.

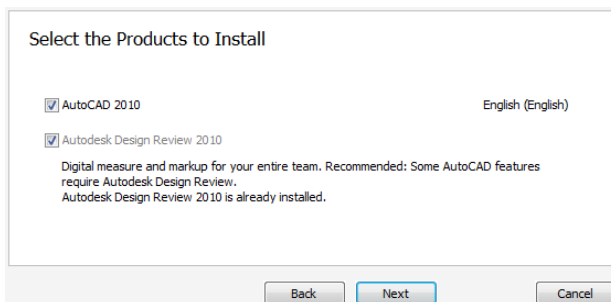


## Ohjelman asennus

1. Asennusohjelma käynnistyy valitsemalla **Install Products**.



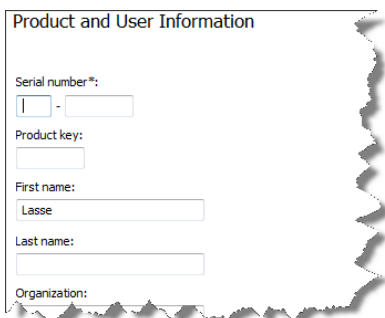
2. Valitse asennettavaksi sekä AutoCAD että Autodesk Design Review ja jatka napsauttamalla Next (Autodesk Design Review on apuohjelma dwf-katselutiedostojen käsittelyyn).



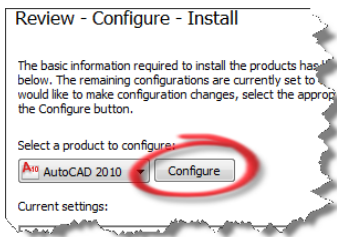
3. Lue lisenssiehdot. Valitsemalla I Accept hyväksyt ehdot ja asennus jatkuu, valitsemalla I Reject asennus päättyy. Lopuksi napsauta Next.



4. Anna **Serial number** ja **Product key** -ruutuihin opiskelijasivuston näyttämät numerot (voit mennä tarkistamaan numerot opiskelijasivustolta). Nimi- ja organisaatoruutujen tiedoilla ei ole merkitystä, voit laittaa ruutuihin vaikka pisteen. Napsauta lopuksi Next.

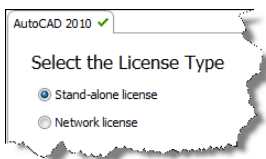


## 5. Valitse **Configure** säätääksesi asetukset

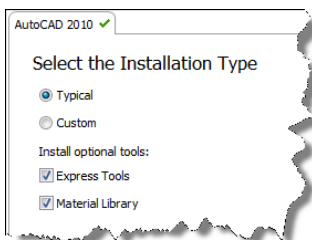


Huom! mikäli asennat toimialakohtaista versiota AutoCADista (esimerkiksi AutoCAD Architecture) on tärkeää käydä läpi Configure-asetukset, koska muuten asetukset ovat oletuksena amerikkalaisen suunnittelukäytännön mukaisia. Asetukset vaihtelevat toimialakohtaisen sovelluksen mukaan.

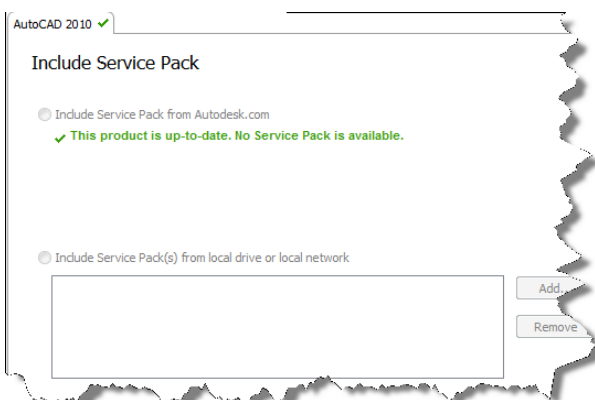
## 6. Valitse **Stand-alone license** ja paina Next-painiketta.



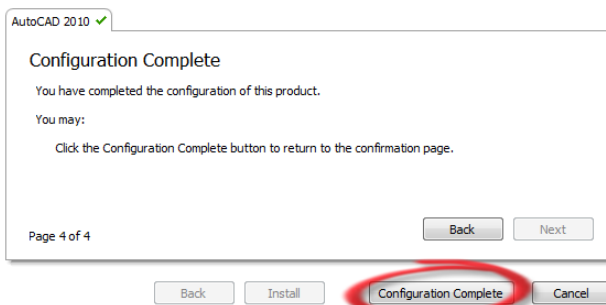
7. Valitse **Typical** ja lisää valinta **Materials Library** –kohtaan (materiaalit 3D-visualisointeja varten). Pidä valittuna **Express Tools** (hyviä lisätyökaluja) ja **Create the AutoCAD shortcut** (kuvake työpöydälle). Sen jälkeen Next.



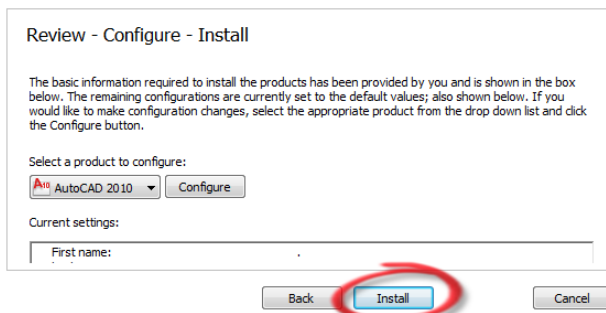
8. Seuraavaksi asennusohjelma ottaa yhteyden Autodeskin palvelimelle ja tarkistaa, onko ohjelmaan tullut päivityksiä. Jos on, lataa päivitykset napsauttamalla **Download**. Jatka latauksen jälkeen painamalla **Next**.



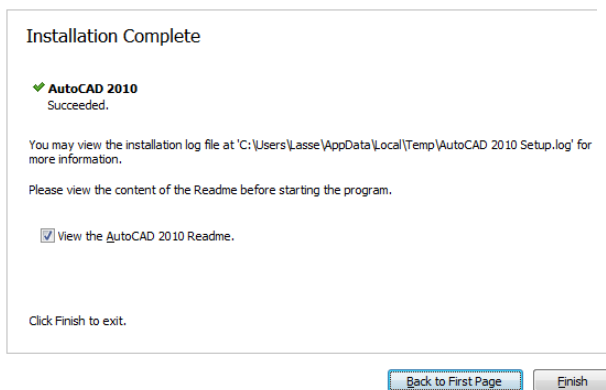
## 9. Valitse lopuksi **Configuration complete**.



## 10. Asennus valitsemillasi asetuksilla käynnistyy valitsemalla **Install**.



## 11. Asennuksen päätyttyä voit poistaa valinnan View the AutoCAD 2010 Readme –kohdasta ja päättää asennuksen napsauttamalla Finish.

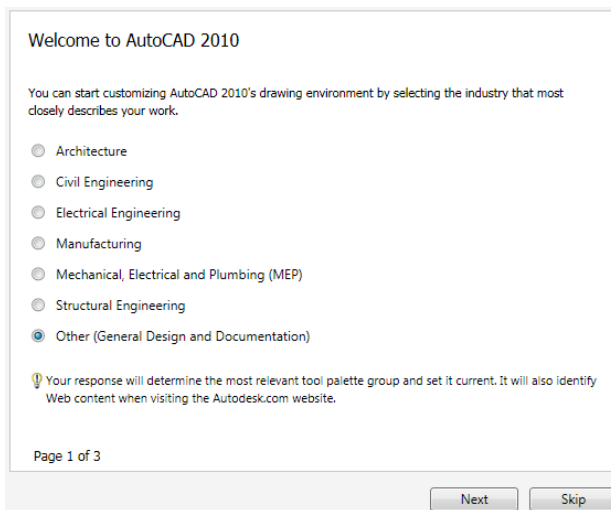


## AutoCADin käynnistäminen ja aktivointi

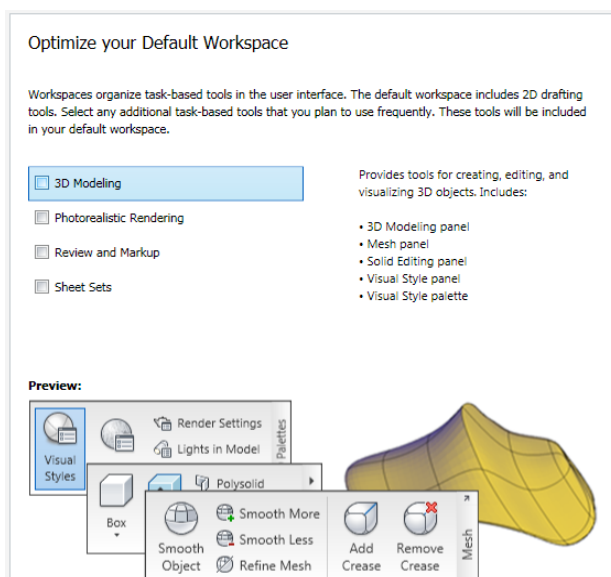
1. Käynnistä AutoCAD työpöydän kuvakkeesta.



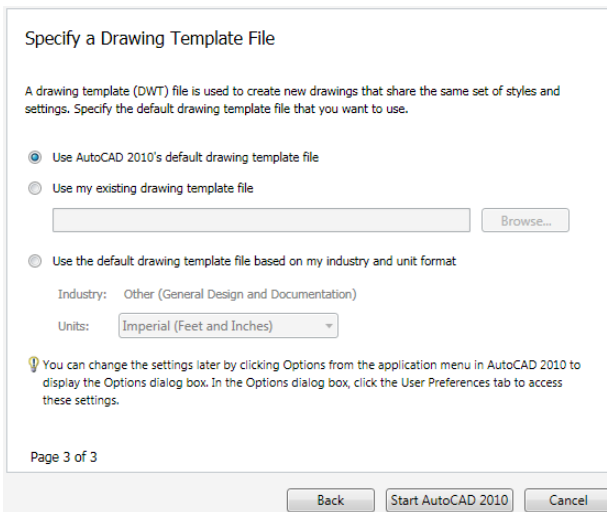
2. Alkuasetusikkunassa voit valita toimialasi, jonka perusteella AutoCAD mm. tarjoaa sopivia symboleita käyttöösi. Yleiskäyttöön sopii valinta Other (General Design and Documentation). Jatka napsauttamalla Next tai voit aivan hyvin ohittaa alkuasetukset valitsemalla **Skip**. Jos valitset Skip, AutoCAD käynnistyy oletusasetuksillaan. Voit tarvittaessa palata alkuasetusten säätöön myöhemmin valitsemalla Tools > Options > User Preferences > Initial Setup.



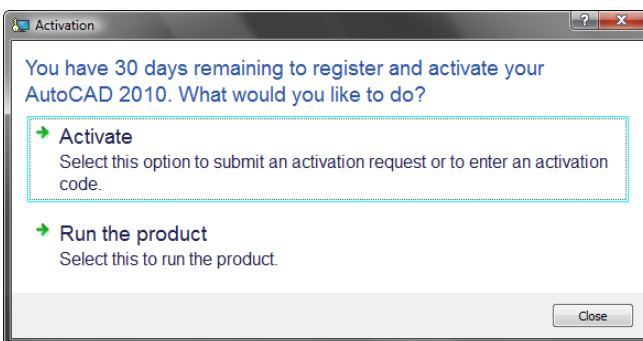
3. Jos valitsit alkuasetusten ensimmäiseltä sivulta Next, voit seuraavalla sivulla säätää käyttöliittymän asetuksia. Yleiskäyttöön paras lopputulos on jättää kaikki valinnat pois päältä. Käyttöliittymän voi kuitenkin valita myöhemmin AutoCADin alareunan Workspace Switching –painikkeesta.



4. Alkuasetusten viimeisellä sivulla voit valita oletuspiirustus pohjan. Piirustus pohjan avulla määritetään uusien piirustusten alkuasetukset. Yleiskäyttöön riittää valinta Use AutoCAD 2010's default drawing template file. Käynnistä AutoCAD valitsemalla Start AutoCAD 2010.



5. Seuraavaksi esiin tulee aktivointi-ikkuna. **Voit käyttää ohjelmaa 30 päivää ilman aktivointia** (Run the product). Aktivointi tehdään valitsemalla **Activate**.



6. Valitse **Get an activation code** ja Next.

**Activation**

Product: AutoCAD 2010  
 Serial number: 351-1464-0000  
 Request code: 5SYG LKAK PTEG TK3Z

Select an option below and then click Next.

Get an activation code  
 Enter an activation code

You can also obtain an activation code by visiting:  
<http://www.autodesk.com/register>

Please note that all data gathered during product activation is used in accordance with the Autodesk [Privacy Policy](#).

If you are not connected to the Internet, set your Internet Explorer (R) browser encoding to Auto-Select in order to view the privacy policy. If you can access the Internet, the privacy policy is also available online at [autodesk.com](http://www.autodesk.com).

<< Back   Close   Next >>

7. Luo itsellesi AutoCADin aktivointia varten **Autodesk-käyttäjätunnus** valitsemalla **Luo käyttäjätunnus nyt** (huom! tämä on eri tunnus kuin opiskelijayhteisön tunnus). Mikäli sinulla on jo aiemmin luotu Autodesk-käyttäjätunnus, syötä se ja salasana kirjautumisruutuihin.

#### Kirjaudu

Oletko uusi käyttäjä? Valitse Luo käyttäjätunnus nyt.

Siirry haluamaasi Autodesk-palveluun määrittämällä käyttäjätunnus ja salasana sekä valitsemalla Kirjaudu sisään. Voit käyttää olemassa olevaa tilauskeskuksen tai kumppanikeskuksen käyttäjätunnusta ja salasanaa.

Rekisteröidyt Autodesk-käyttäjät voivat käyttää esimerkiksi seuraavia Autodesk-palveluita:

- Tuotteen rekisteröinti ja aktivointi
- Tilauskeskus
- Kumppanikeskus
- Web-tuki

[Napsauta tätä](#) jos olet japanilainen käyttäjä ja sinulla on yhteystunnus.

Autodesk käyttää ilmoittamiasi tietoja aktivointikoodin rekisteröintiin ja/tai määrittämiseen, tuotteisiin ja palveluihin liittyvien tietojen toimittamiseen sekä hyväksytyjen Autodesk-käyttäjien etujen takaamiseen. Autodesk ei myy tai muilla tavoin luovuta saamaansa tietoja muille kuin hyväksytyille yrityskumppaneille. Jos haluat korjata tai päivittää rekisteröintitietoja, ota yhteys Autodeskiin napsauttamalla alla olevaa linkkiä tai ota yhteys paikalliseen Autodesk-toimistoon.

[Kirjaudu Autodeskiin](#)

**Eikö sinulla ole Autodesk-käyttäjätunnusta?**

Kirjautuminen on helppoa ja nopeaa!

[Luo käyttäjätunnus nyt](#) 

**Käyttäjätunnus**

**Salasana**

Muista minut

[Unohtuiko käyttäjätunnus?](#)

[Unohtuiko salasana?](#)

[Kirjaudu](#)

8. Anna Autodesk-käyttäjätunnusta varten tarvittavat tiedot. Voit käyttää omaa sähköpostiosoitettasi.

#### Luo käyttäjätunnus

Täytä tämä lomake. Kaikki kentät tulee täyttää, ellei toisin ilmoiteta. Voit päivittää näitä tietoja tulevien tapahtumien aikana.

**Maa**

Suomi

**Etunimi**

**Sukunimi**

**Sähköpostiosoite**

**Valitse ensisijainen kieli**

Suomi (fi)

**Käyttäjätunnus**

**Salasana** (Salasanan on oltava 8–12 merkkiä pitkä. Salasanassa on oltava ainakin yksi kirjain ja yksi numero.)

**Vahvista salasana**

**Valitse varmistuskysymys seuraavasta luettelosta:**

Valitse yksi

**Varmistusvastaus**



---

**Haluatko vastaanottaa tietoja uusista tuotteista ja erikoistarjouksista sekä muita Autodesk-tietoja?**

Kyllä    Ei

**Sähköpostitse**       

**Puhelimitse**       

**Postitse**       

Hyväksytyt yrityskumppanit. Jos haluat korjata rekisteröintitietoja, ota yhteys Autodeskiin napsauttamalla alla olevaa linkkiä tai ota yhteys paikalliseen Autodesk-toimistoon.

## 9. Valitse rekisteröinti yksityishenkilönä.

## Account Information

User ID	First Name	Last Name	Preferred Language	Edit
[REDACTED]	[REDACTED]	[REDACTED]	Suomi (fi)	

Please complete this form. All fields are required except where noted. You will be able to update this information as necessary during future transactions.

This Product will be Registered to:

A Company

An Individual

Country where product will be used

Finland

Street Address

Street Address 2 (optional)

Street Address 3 (optional)

City

Postcode

Phone Number (optional)

Fax Number (optional)

Which of the following best describe your primary field? (optional)

Choose One

[Close](#) [Next >>](#)

10. Lopuksi antamasi tilitiedot näytetään. Voit vielä muokata tietoja valitsemalla Back to Edit. Kun tiedot ovat kunnossa, valitse Accept.

## Choose Account

User ID	First Name	Last Name	Preferred Language	Edit
[REDACTED]	[REDACTED]	[REDACTED]	Suomi (fi)	

Product:

Serial Number/Group ID:

Review Account Changes

To maintain accurate data, we have made corrections to the information you provided. Please review the corrections. Select accept to continue with our changes or reject to keep data as entered.

Information As Entered	Suggested Changes
FI	FI

[Accept](#) [Reject](#) [Back To Edit](#) [Close](#)

11. Seuraavaksi näytetään vielä sarjanumero ja aktivoinnin pyyntökoodi (Request code). Napsauta **Next**.

#### Choose Account

User ID	First Name	Last Name	Preferred Language	Edit
[REDACTED]	[REDACTED]	[REDACTED]	Suomi (fi)	

Product:	AutoCAD 2010
Serial Number/Group ID:	351-140[REDACTED]
Request code	5SYG LKAK PTEG TK3Z

**Accounts**

Please select the Account to register your product to:

Select	Account	Address	City	State	Zip Code	Country	Phone
<input checked="" type="radio"/>						Finland	

12. Saat lopuksi ilmoituksen aktivoinnin onnistumisesta. Lopeta valitsemalla **Finish**.

#### Registration - Activation Confirmation

Product:	AutoCAD 2010
Serial number:	351-140[REDACTED]
Request code:	5SYG LKAK PTEG

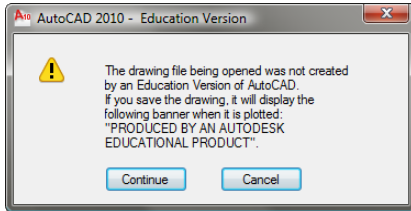
Thank you for registering and activating your product.

**Activation code:**  
V0JC YJ93 FCNK  
VK3N WLU3 P11T  
0GDZ W68R 24YY  
TRPS P03Z

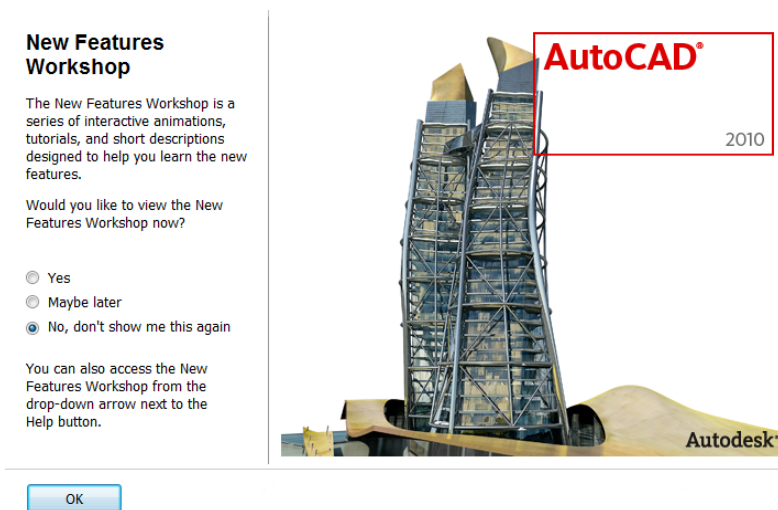
A copy of your registration information has been saved to:  
[C:\ProgramData\Autodesk\Adlm\ACD2010en\\_USRegInfo.html](C:\ProgramData\Autodesk\Adlm\ACD2010en_USRegInfo.html)

## Muuta huomioitavaa

1. Opiskelijaversio muistuttaa aina käynnistyksen yhteydessä, että sillä käsiteltyjen tiedostojen tulosteisiin lisätään opiskelijaversioon leima (leima tulee myös kun opiskelijaversiolla tehdyn tiedoston tulostaa yritysversiolla).

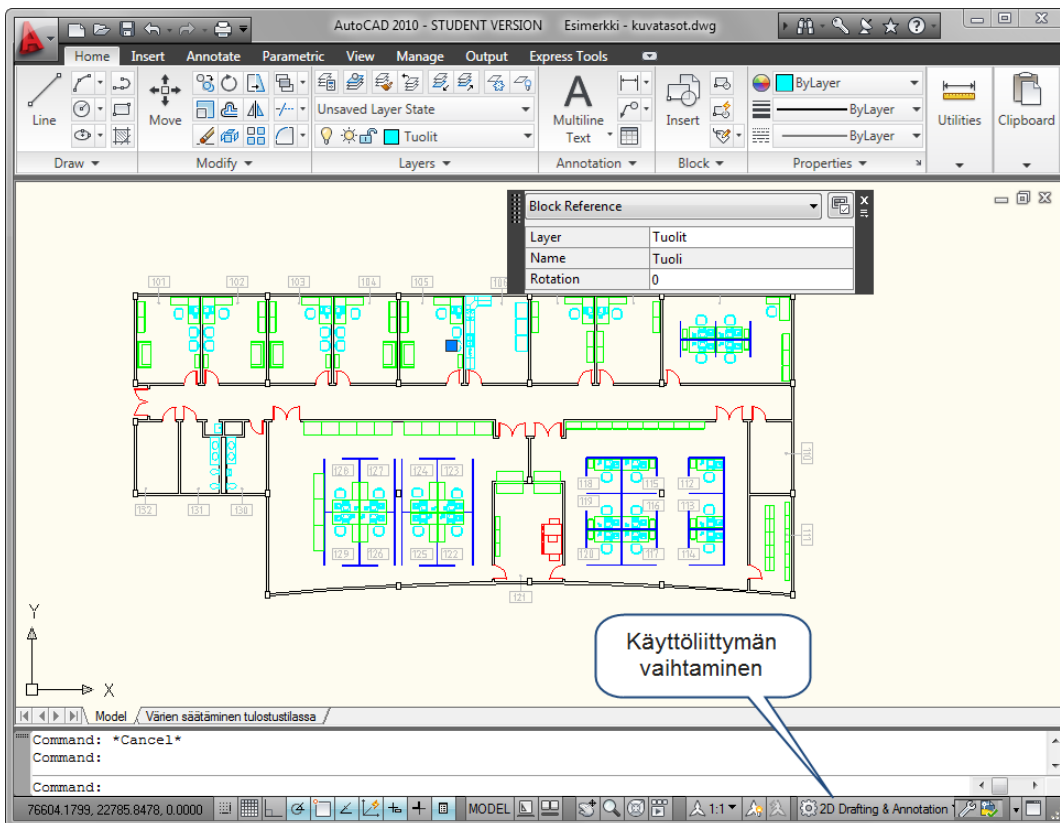


2. Ensimmäisellä käynnistyksellä esiin tulee New Features Workshop –ikkuna. Voit poistaa sen käytöstä valitsemalla No, don't show me this again.

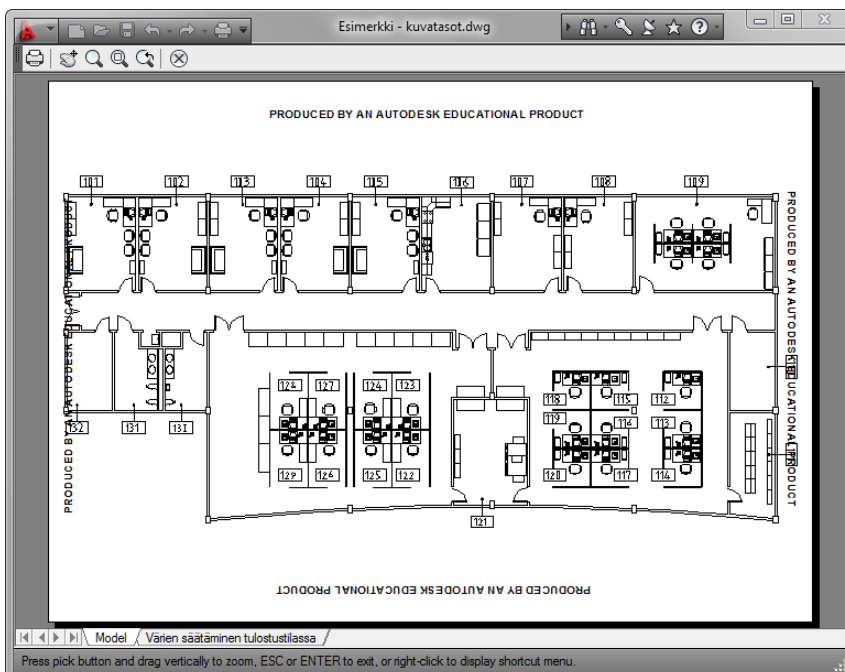


3. AutoCAD-ohjelmaikkunan oikeaan alakulmaan tulee Performance Tuner –ilmoitus, jonka voit sulkea sulkemisruksilla (Performance Tuner –toiminnon avulla voi tarvittaessa tarkistaa riittääkö koneen teho 3D-toimintoihin. Toiminnon saa myöhemmin esille näppäilemällä 3dconfig ja painamalla Enter).

## AutoCAD 2010 oletuskäyttöliittymä



Tulostuksen esikatselu (huom! opiskelijaversioiden leima, leima tulee myös kun opiskelijaversiolla tehdyn tiedoston tulostaa yritysversiolla).



---

Lisätietoa Autodeskin oppilaitostuotteista ja palveluista, opiskelijalisensseistä sekä opetusmateriaaleista:



Future CAD Oy  
Jukka Koskinen  
Sahaajankatu 26 A  
00880 HELSINKI

Puh: 09-4785 400  
Suora: 09-4785 4438  
Matka: 040-5033 720  
Faksi: 09-4785 4500

Sähköposti: [jukka.koskinen@futurecad.fi](mailto:jukka.koskinen@futurecad.fi)  
Web: [www.futurecad.fi](http://www.futurecad.fi)

---