

Autodesk Student Community

Liittymällä jäseneksi Autodeskin maailmanlaajuiseen opiskelijasivustoon voit ladata ilmaisia opiskelijalisenssejä. Lisäksi voit tehdä harjoituksia omaan tahtiisi, oppia asiantuntijoilta, esitellä projektejasi ja tutustua oman alasi uramahdollisuuksiin.

Sivustolle voi rekisteröityä osoitteessa www.autodesk.fi/edcommunity

Inventorin opiskelijaversio



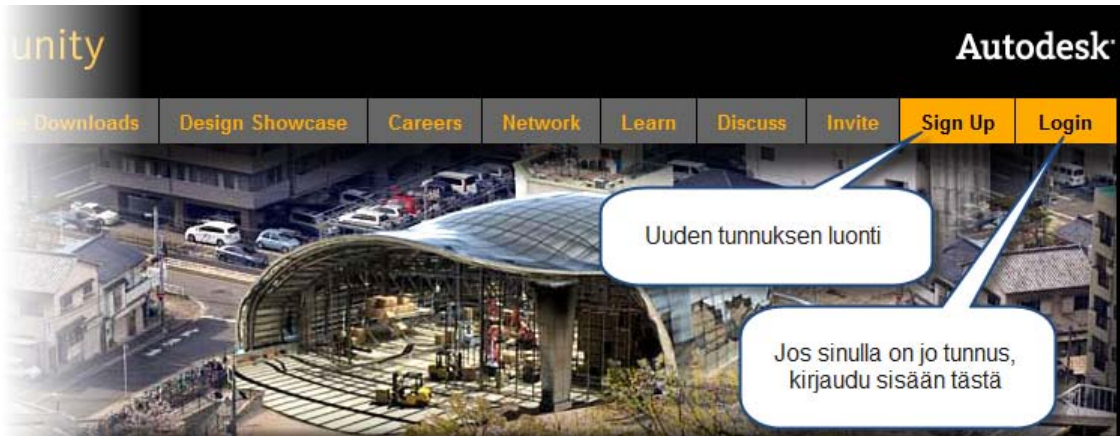
Opiskelijaversioon lataus lyhyesti

Opiskelijaversioon käyttöönoton vaiheet lyhyesti:

1. Luo tunnus Autodeskin opiskelijasivustoon oppilaitoksen antamalla sähköpostiosoitteella - **www.autodesk.fi/edcommunity**
2. Lataa ohjelma - **Software downloads**
3. Pura ladattu ohjelmapaketti ja käynnistä asennus – **Install products**
 - a. Käytä asennuksessa opiskelijasivustolta saamaasi sarjanumeroa ja tuotenumeroa (Serial number, Product key)
 - b. Säädä ohjelman asetukset asennuksen yhteydessä - **Configure**
4. Suorita aktivointi ohjelman käynnistyksen yhteydessä - **Activate**
 - a. Luo aktivoinnissa itsellesi Autodesk-käyttäjätunnus (huom. eri tunnus kuin opiskelijasivuston tunnus, voit käyttää myös omaa sähköpostiosoitettasi).
5. Ohjelma toimii 13 kuukautta aktivoinnista.

Tunnuksen luominen opiskelijasivustoon

Autodeskin opiskelijasivusto: www.autodesk.fi/edcommunity



Käytä uuden tunnuksen luonnissa oppilaitoksen antamaa sähköpostiosoitetta. Tähdellä merkityt kohdat ovat pakollisia.

*Country: Finland

*Sähköpostiosoite:

*Vahvista sähköpostiosoite:

*Etunimi:

*Sukunimi:

*Oppilaitoksen nimi:

*Toimiala/mielenkiinnonkohde: Valitse ...

Pääaine:

*Status: Opiskelija

Student Group:

Student ID:

*Graduation Year:

*Salasana:

*Vahvista salasana:

*Syntymäpäivä: Month Päivä Vuosi

Promo Code?

*How did you hear about this community? Select ...

If Other:

English Italiano Русский Česky Français Español Deutsch
Nederlands Dansk Norsk Suomi Svenska Português Magyar Polski
简体中文 繁體中文 日本語 한글

I have read and agree to the Terms and Conditions

The personal information you provide to Autodesk will be used by Autodesk and its affiliates to issue you a license for the software you purchase from Autodesk, to manage our relationship with you. The information will be submitted and maintained in our systems and are required to process your enrollment.

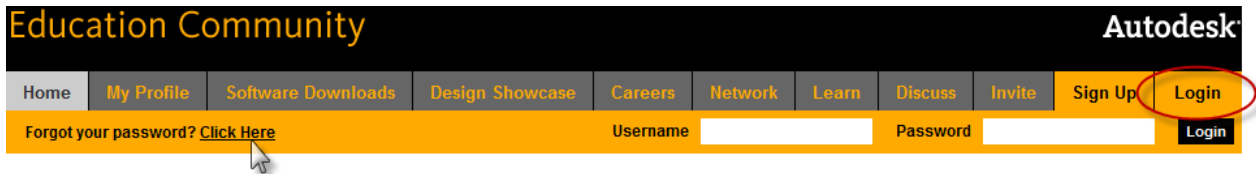
Lähetä

Oppilaitoksen
antama
sähköpostiosoite

Saat lopuksi sähköpostiin vahvistusviestin.

Salasana unohtunut

Mikäli olet unohtanut käyttäjätunnuksesi ja/tai salasanasi, napsauta Login-osiosta Forgot your password-linkkiä.



Syötä Forgotten Password-sivulla olevaan kenttään käyttäjätunnuksesi tai sähköpostisi ja napsauta Lähetä.

Forgotten Password

Mikäli olet unohtanut salasanasi, täytä käyttäjätunnuksesi tai sähköpostiosoitteesi alla olevaan kenttään.
Mikäli olet unohtanut käyttäjätunnuksesi, täytä kenttään sähköpostiosoitteesi.
Kun olet valmis, paina Lähetä salasana -nappia. Uusi salasana lähetetään sinulle sähköpostitse, ja voit muuttaa sen halutessasi.

Salasanan uusiminen

Mikäli olet unohtanut salasanasi, oheisella lomakkeella luot uuden automaattisesti. Uusi salasana lähetetään käyttäjätiliisi merkittyyän sähköpostiosoitteeseen.

Tai sähköpostiosoite:

[Lähetä salasana](#)

Sähköpostiisi saapuu viesti, jossa olevaa linkkiä klikkaamalla pääset antamaan opiskelijasivustolle uuden salasanan Change Password-sivun New Password-ruutuun (sama uudestaan varmistuksena New Password again -ruutuun).

Change Password

Member Name:

Old Password:

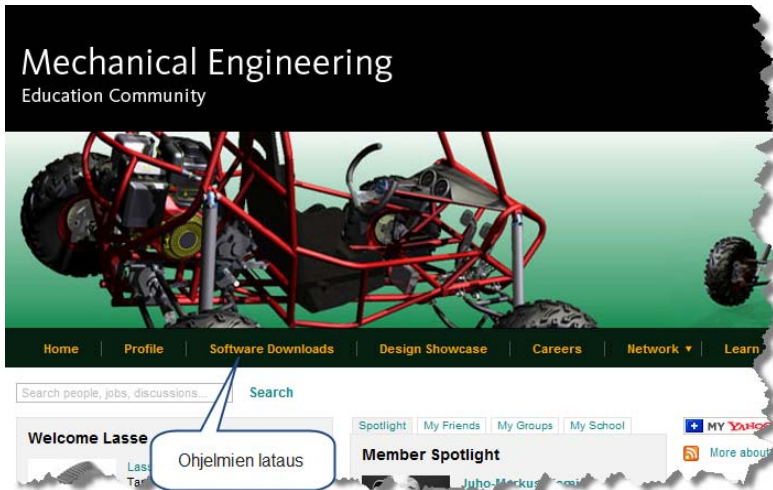
New Password:

New Password Again:
(For Verification)

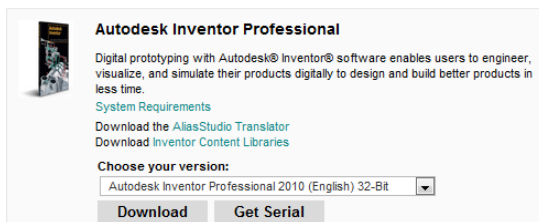
Kun olet määrittänyt uuden salasanan ja napsauttanut Update Password, voit kirjautua sillä opiskelijasivustolle Login-otsikon kautta.

Ohjelmien lataus

1. Kirjautu opiskelijasivustoon tunnuksellasi.
2. Valitse Software Downloads.



3. Valitse ladattava ohjelma (Autodesk Inventor Professional) ja napsauta Download.



Huom! Voit ladata kuinka monta ohjelmaa vain haluat. Ohjelmat ovat käytössä 13 kuukautta aktivoinnista.

4. Seuraavaksi näytetään sarjanumero ja valitaan lataustapa.

Autodesk Inventor Professional 2010 (English) 32-Bit

If you would like to supplement the Autodesk Inventor 3D mechanical design and digital prototyping tools with a high-productivity 2D mechanical drafting tool, please also consider downloading AutoCAD® Mechanical software. The program is not included in our Inventor download build, but may be downloaded separately via [this link](#).

Muistutus, että voit halutessasi erikseen ladata 2D-piirto-ohjelman AutoCAD Mechanicalin

Your serial number details:
 Autodesk Inventor Professional
 Serial Number: 350-62000000
 Product Key: 40000
 Requirements: XP, Vista

Ohjelman aktivoinnissa käytettävä sarjanumero

Ohjelman lataus latausohjelman avulla

Download

Digital prototyping with Autodesk® Inventor® software enables users to engineer, visualize, and simulate their products digitally to design and build better products in less time.

System Requirements

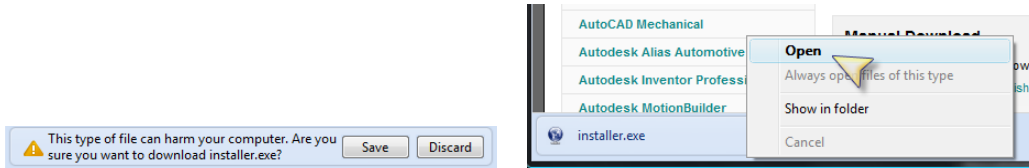
Lataus ilman latausohjelmaa

Manual Download

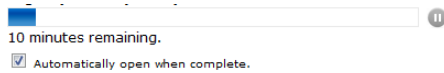
1. You may alternatively download the software using your browser:
 - Autodesk Inventor Professional 2010 (English) 32-Bit

Huom. Mikäli lataus ei käynnisty Download-painiketta napsauttamalla, käytä manuaalista latausta. Manuaalinen lataus ei toimi Internet Explorer-selaimella.

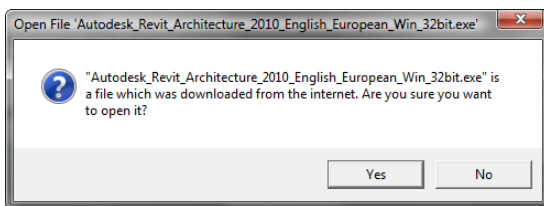
- Ennen latausohjelman käynnistymistä näytetään tietoja ohjelmasta.
- Käytetystä selaimesta riippuen esiin saattaa tulla suojausvaroitusta.



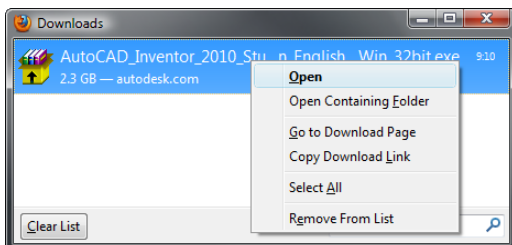
- Latausohjelmalla latauksen eteneminen näytetään nettisivulla.



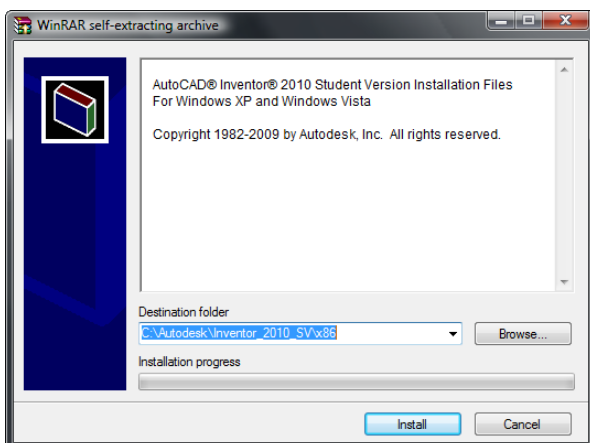
- Kun lataus on valmis, käynnistetään ladattu ohjelma napsauttamalla Yes.



- Mikäli latsit ohjelman manuaalisella latauksella, käynnistä asennus latausikkunasta (esim. Firefox-selaimessa napsauta latausikkunassa ladatun tiedoston kohdalla hiiren oikeaa ja valitse Open ja hyväksy mahdollinen Windowsin suojausvaroitusta napsauttamalla Run).



- Ladattu tiedosto puretaan ensin kovalevylle Destination folder –kohdassa määritettyyn kansioon valitsemalla **Install**. Varsinainen asennusohjelma käynnistyy sen jälkeen.

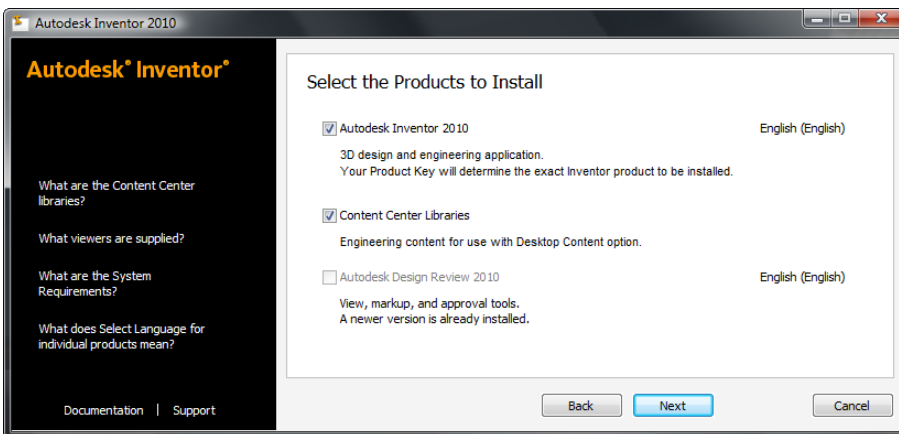


Ohjelman asennus

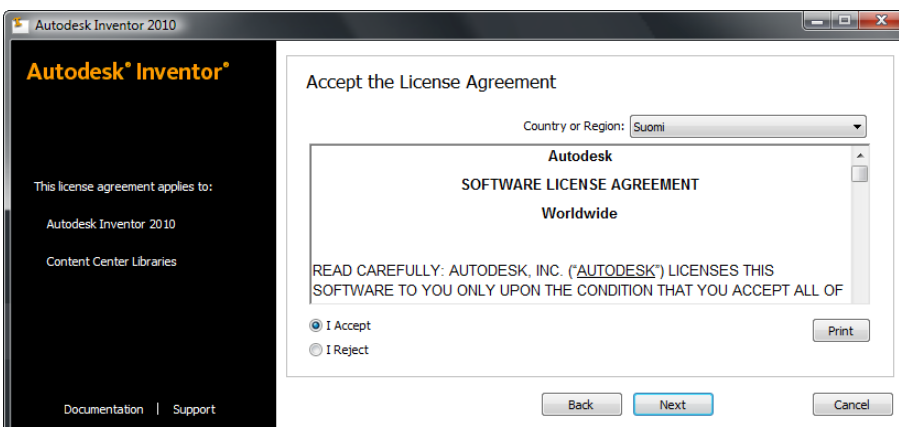
1. Asennusohjelma käynnistyy valitsemalla **Install Products**.



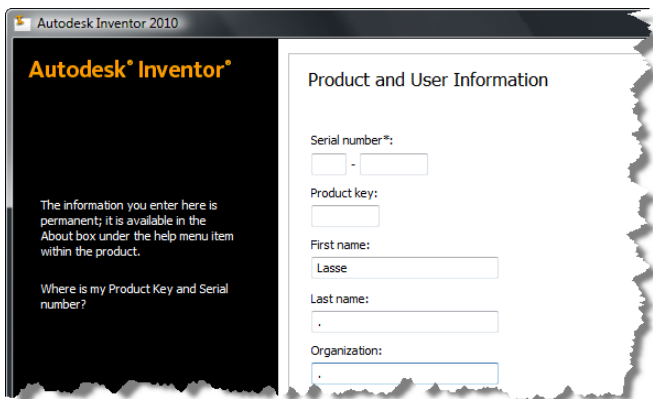
2. Valitse asennettavaksi Autodesk Inventor 2010 ja Content Center Libraries. Mikäli Autodesk Design Review 2010-ohjelmaa ei ole aiemmin asennettu, valitse myös se. Jatka napsauttamalla Next.



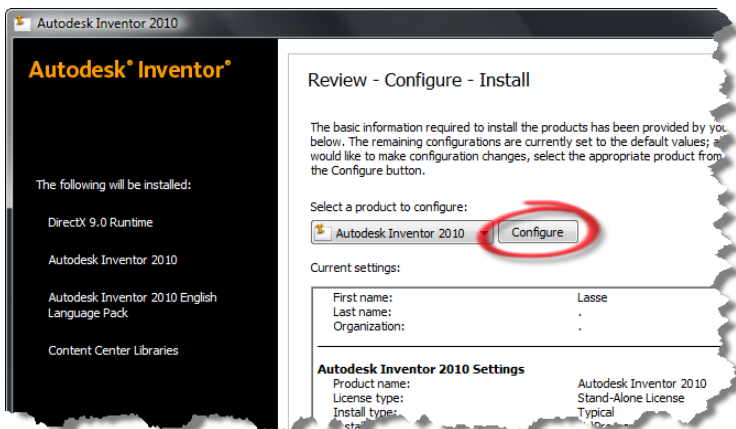
3. Lue lisenssiehdot. Valitsemalla **I Accept** hyväksyt ehdot ja asennus jatkuu, valitsemalla **I Reject** asennus päättyy. Lopuksi napsauta Next.



4. Anna **Serial number** ja **Product key** -ruutuihin opiskelijasivuston näyttämät numerot (voit mennä tarkistamaan numerot opiskelijasivustolta). Nimi- ja organisaatoruutujen tiedoilla ei ole merkitystä, voit laittaa ruutuihin vaikka pisteen. Napsauta lopuksi Next.

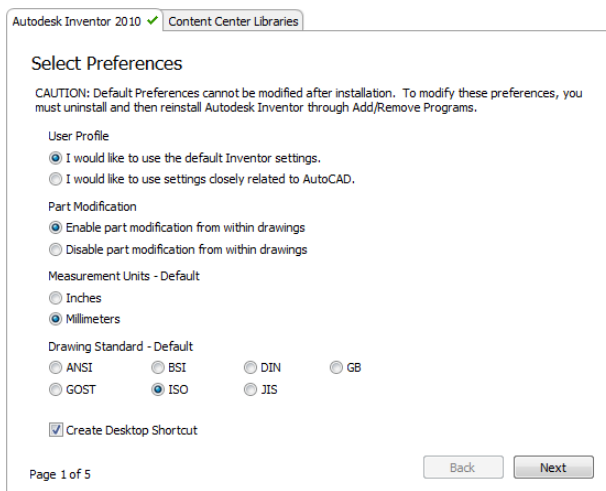


5. Valitse **Configure** säätääksesi asetukset

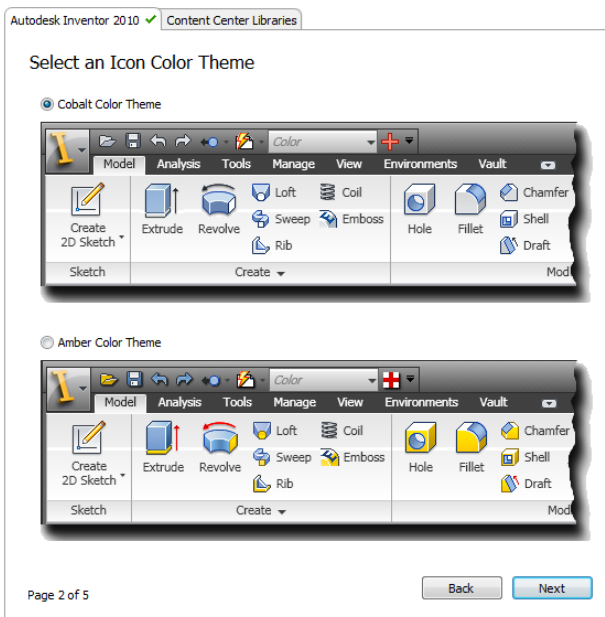


6. Valitse Preferences-sivulta seuraavat asetukset.

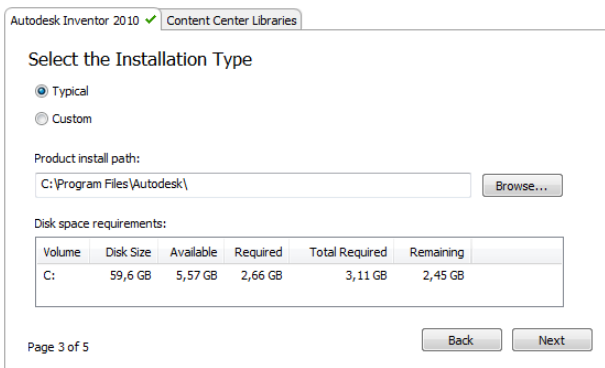
- User Profile: I would like to use the default Inventor settings (Inventorin oletuskäyttöliittymä)
- Part Modification: Enable (piirustukseen tuotuja mallin mittoja muokkaamalla voi muuttaa osaa)
- Measurement: **Millimeters** (mittayksiköt)
- Drawing Standard: **ISO** (oletusstandardi)
- Jatka napsauttamalla Next.



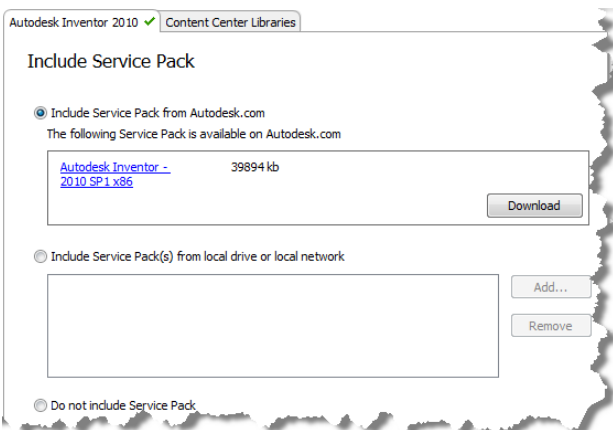
7. Icon Color Theme-sivulta voit valita kuvakkeiden väriteeman. Jatka napsauttamalla Next.



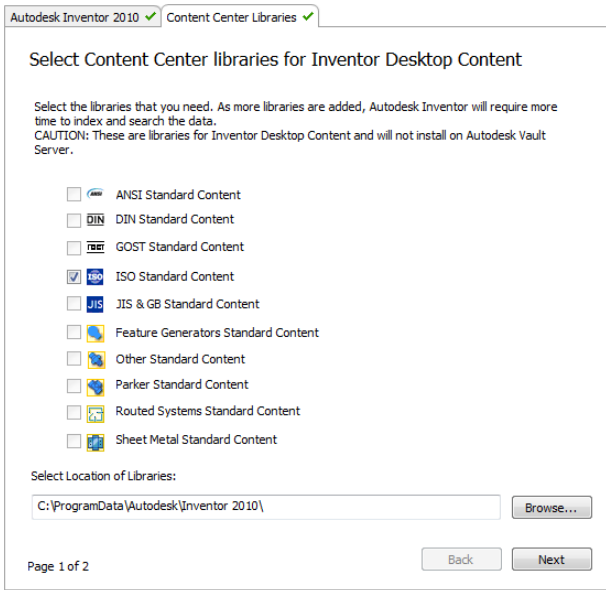
8. Seuraavaksi valitaan asennustyyppi ja asennuskansio. Voit pitää oletusarvot. Jatka napsauttamalla Next.



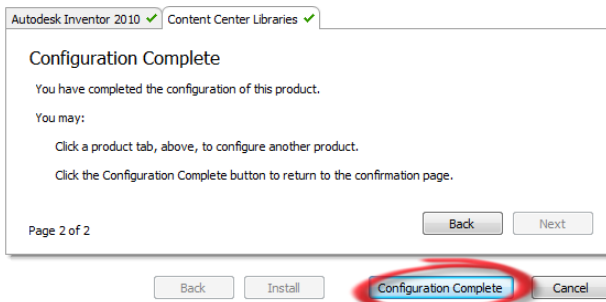
9. Seuraavaksi asennusohjelma ottaa yhteyden Autodeskin palvelimelle ja tarkistaa, onko ohjelmaan tullut päivityksiä. Jos on, lataa päivitykset napsauttamalla **Download**. Jatka latauksen jälkeen painamalla Next.



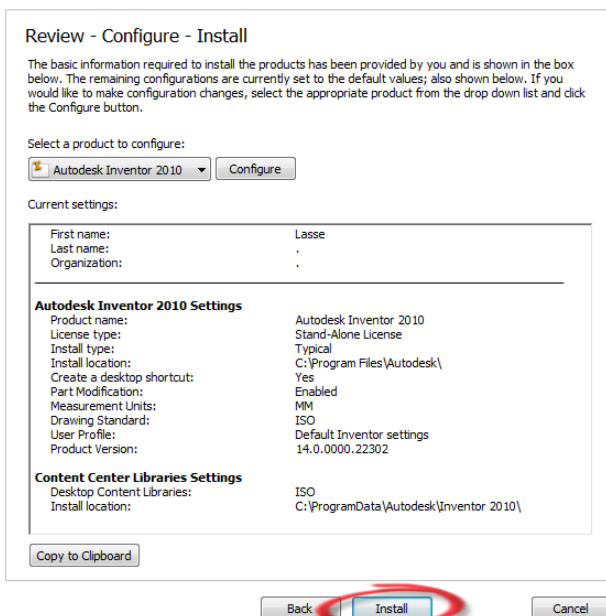
10. Valitse seuraavaksi Content Center Libraries-välilehti ja tarkista, että asetukset ovat oikeat (ISO Standard Content valittuna). Napsauta sitten Next.



11. Valitse lopuksi **Configuration complete**.



12. Asennus valitsemillasi asetuksilla käynnistyy valitsemalla **Install**.



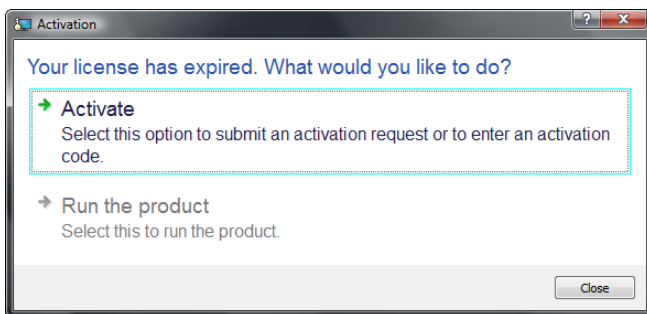
Inventorin käynnistäminen ja aktivointi

1. Käynnistä Revit työpöydän kuvakkeesta.

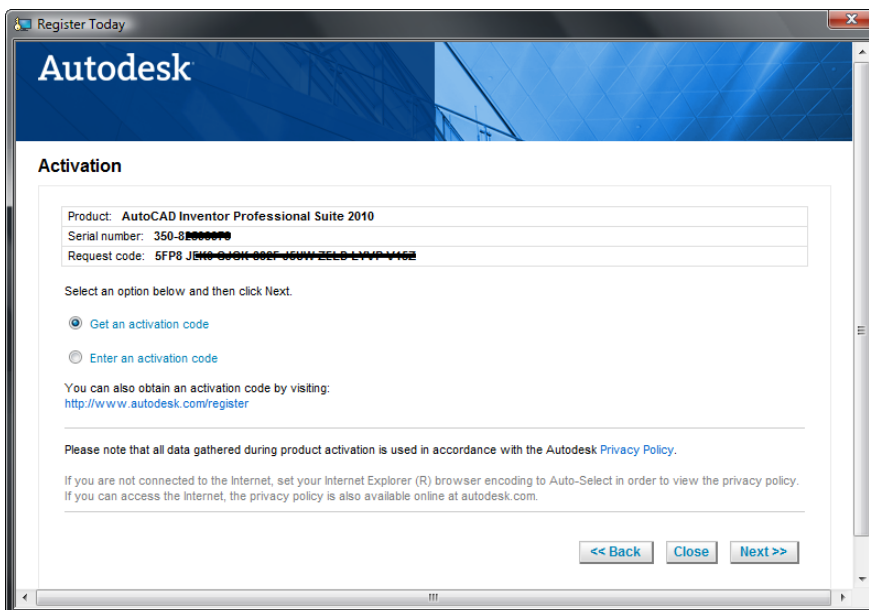


Autodesk Inventor
Professional 2010

2. Esiin tulee aktivointi-ikkuna. **Voit käyttää ohjelmaa 30 päivää ilman aktivointia** (Run the product). Aktivointi tehdään valitsemalla **Activate**.



3. Valitse **Get an activation code** ja Next.



4. Luo itsellesi AutoCADin aktivointia varten **Autodesk-käyttäjätunnus** valitsemalla **Luo käyttäjätunnus nyt** (huom! tämä on eri tunnus kuin opiskelijayhteisön tunnus).

Mikäli sinulla on jo aiemmin luotu Autodesk-käyttäjätunnus, syötä se ja salasana kirjautumisruutuihin. Mikäli olet unohtanut aiemmin luomasi Autodesk-käyttäjätunnuksen, napsauta Unohtuiko käyttäjätunnus-linkkiä. Mikäli salasana on unohtunut, napsauta Unohtuiko salasana-linkkiä. Käyttäjätunnus-linkki kysyy tunnuksen luonnissa käyttämäsi sähköpostiosoitteen, salasana-linkki kysyy sekä käyttäjätunnuksen että sähköpostiosoitteen ja varmistuskysymyksen.

Kirjaudu

Oletko uusi käyttäjä? Valitse Luo käyttäjätunnus nyt.

Siirry haluamaasi Autodesk-palveluun määrittämällä käyttäjätunnus ja salasana sekä valitsemalla Kirjaudu sisään. Voit käyttää olemassa olevaa tilauskeskuksen tai kumppanikeskuksen käyttäjätunnusta ja salasanaa.


Rekisteröidyt Autodesk-käyttäjät voivat käyttää esimerkiksi seuraavia Autodesk-palveluita:

- Tuotteen rekisteröinti ja aktivointi
- Tilauskeskus
- Kumppanikeskus
- Web-tuki

Napsauta tätä jos olet japanilainen käyttäjä ja sinulla on yhteystunnus .

Autodesk käyttää ilmoittamiasi tietoja aktivointikoodin rekisteröintiin ja/tai määrittämiseen, tuotteisiin ja palveluihin liittyvien tietojen toimittamiseen sekä hyväksytyjen Autodesk-käyttäjien etujen takaamiseen. Autodesk ei myy tai muilla tavoin luovuta saamia tietoja muille kuin hyväksytyille yritys-kumppaneille. Jos haluat korjata tai päivittää rekisteröintitietoja, ota yhteys Autodeskiin napsauttamalla alla olevaa linkkiä tai ota yhteys paikalliseen Autodesk-toimistoon.

Kirjaudu Autodeskiin

Eikö sinulla ole Autodesk-käyttäjätunnusta?
Kirjautuminen on helppoa ja nopeaa!
Luo käyttäjätunnus nyt 

Käyttäjätunnus

Salasana

Muista minut

[Unohtuiko käyttäjätunnus?](#)
[Unohtuiko salasana?](#)

5. Anna Autodesk-käyttäjätunnusta varten tarvittavat tiedot. Voit antaa sähköpostiosoitteeksi oman sähköpostiosoitteesi tai koulun antaman sähköpostiosoitteen. Käyttäjätunnuksena voit käyttää myös sähköpostiosoitettasi. Jatka napsauttamalla Seuraava.

Luo käyttäjätunnus

Täytä tämä lomake. Kaikki kentät tulee täyttää, ellei toisin ilmoiteta. Voit päivittää näitä tietoja tulevien tapahtumien aikana.

Maa

Etunimi

Sukunimi

Sähköpostiosoite

Valitse ensisijainen kieli

Käyttäjätunnus

Salasana (Salasanan on oltava 8–12 merkkiä pitkä. Salasanassa on oltava ainakin yksi kirjain ja yksi numero.)

Vahvista salasana

Valitse varmistuskysymys seuraavasta luettelosta:

Varmistusvastaus

Haluatko vastaanottaa tietoja uusista tuotteista ja erikoistarjouksista sekä muita Autodesk-tietoja?

Kyllä Ei

Sähköpostitse

Puhelimitse

Postitse

Hyväksytyt yritys-kumppanit. Jos haluat korjata rekisteröintitietoja, ota yhteys Autodeskiin napsauttamalla alla olevaa linkkiä tai ota yhteys paikalliseen Autodesk-toimistoon.

6. Valitse tilin tiedoissa rekisteröinti yksityishenkilönä ja täytä vähintään maa, katuosoite, paikkakunta ja postinumero. Jatka napsauttamalla Seuraava.

Tilin tiedot

Käyttäjätunnus:	Etinimi	Sukunimi	Ensisijainen kieli:	Muokkaa
h...@...1234	h...	h...	English (en)	

Täytä tämä lomake. Kaikki kentät tulee täyttää, ellei toisin ilmoiteta. Voit päivittää näitä tietoja tulevien tapahtumien aikana.

Tämän tuotteen rekisteröi:

Yritys

Yksityishenkilö

Maa, jossa tuotetta käytetään

Suomi

Katuosoite

Toinen katuosoite (valinnainen)

Kolmas katuosoite (valinnainen)

Paikkakunta

Postinumero

Puhelinnumero (valinnainen)

Faksinumero (valinnainen)

Mikä seuraavista kuvaa parhaiten ensisijaista alaa? (valinnainen)

Valitse yksi

[Asiakaspalvelupyyntö](#) [Sulje](#) [Seuraava >>](#)

7. Lopuksi antamasi tilitiedot näytetään. Voit vielä muokata tietoja valitsemalla Takaisin muokkaamiseen. Kun tiedot ovat kunnossa, valitse Hyväksy.

Valitse tili

Käyttäjätunnus:	Etinimi	Sukunimi	Ensisijainen kieli:	Muokkaa
h...@...1234	h...	h...	English (en)	

Tuote:

Sarjanumero tai ryhmän tunnus:

Tilin muutosten tarkastaminen

Annettiin tietoihin on tehty niiden tarkkuuden säilyttämiseen liittyviä korjauksia. Tarkista tehdyt muutokset. Säilytä muutokset valitsemalla Hyväksy tai palaa antamasi tietoihin valitsemalla Hylkää.

Annetut tiedot	Ehdotetut muutokset
h...	h...
h...	h...
h...	h...
h...	h...
FI	FI

[Hyväksy](#) [Hylkää](#) [Takaisin muokkaamiseen](#) [Sulje](#)

8. Seuraavaksi näytetään vielä sarjanumero ja aktivoinnin pyyntökoodi (Request code). Napsauta **Next**.

Choose Account

User ID	First Name	Last Name	Preferred Language	Edit
h...@...1234	h...	h...	Suomi (fi)	

Product:

Serial Number/Group ID: 351-22076000-

Request code: 83RT LURE-000F-00VE-1162-PREN-0070-1162E

Accounts

Please select the Account to register your product to:

Select	Account	Address	City	State	Zip Code	Country	Phone
<input checked="" type="radio"/>	h...	h...	h...	h...	00400	Finland	

[Add New Account](#) [Remove Account](#) [Close](#) [Next >>](#)

9. Saat lopuksi ilmoituksen aktivoinnin onnistumisesta. Lopeta valitsemalla **Finish**.

Registration - Activation Confirmation

Product: Autodesk Inventor
Serial number: 351-1400000
Request code: 60MS-WLW-03500

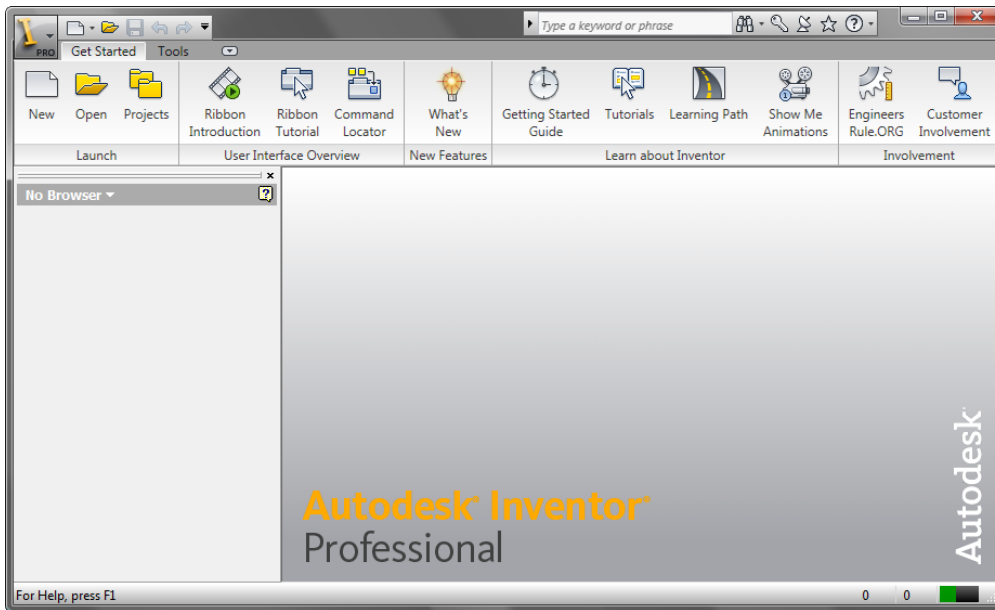
Thank you for registering and activating your product.

Activation code:
V0JC YJ93 FCNK
VK3N WLU3 P11T
0GDZ W68R 24YY
TRPS P03Z

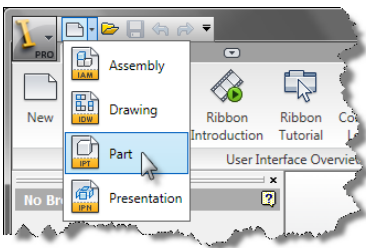
A copy of your registration information has been saved to:
C:\ProgramData\Autodesk\Adm\ACD2010en_USRegInfo.html

Muuta huomioitavaa

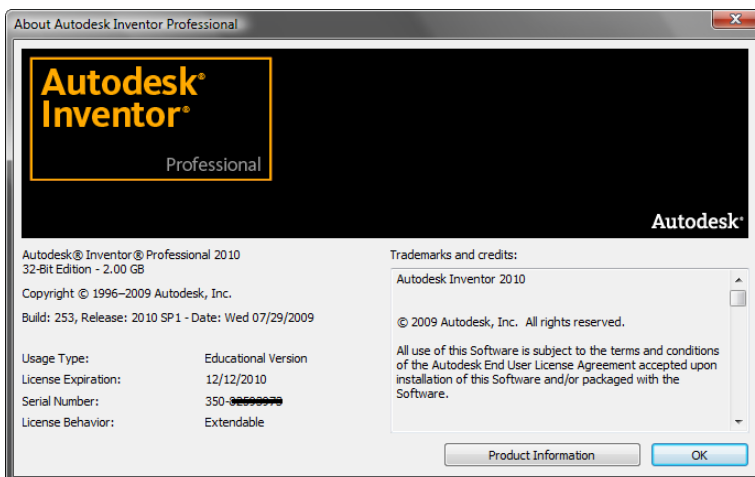
1. Valintauhan Get Started-välilehti tulee esiin käynnistyksen yhteydessä. Sen avulla voit perehtyä Inventorin-toimintoihin (esim. Show Me Animations sisältää animoituja ohjeita perustoiminnoista).



2. Uuden osamallinnustiedoston voit aloittaa valitsemalla New-painikkeen viereisen nuolen lisävalikosta vaihtoehdon Part.



3. Lisenssin tiedot voit tarkistaa valitsemalla Help-valikosta vaihtoehdon About Autodesk Inventor.



Inventorin käyttöliittymästä ja peruskäytöstä saat lisätietoa Inventor 2010 perusteet -opetusmateriaalista.

Lisätietoa Autodeskin oppilaitostuotteista ja palveluista, opiskelijalisensseistä sekä opetusmateriaaleista:



Future CAD Oy
Jukka Koskinen
Sahaajankatu 26 A
00880 HELSINKI

Puh: 09-4785 400
Suora: 09-4785 4438
Matka: 040-5033 720
Faksi: 09-4785 4500

Sähköposti: jukka.koskinen@futurecad.fi
Web: www.futurecad.fi
