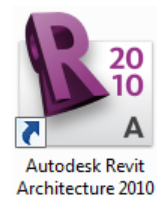


Autodesk Student Community

Liittymällä jäseneksi Autodeskin maailmanlaajuiseen opiskelijasivustoon voit ladata ilmaisia opiskelijalisenssejä. Lisäksi voit tehdä harjoituksia omaan tahtiisi, oppia asiantuntijoilta, esitellä projektejasi ja tutustua oman alasi uramahdollisuuksiin.

Sivustolle voi rekisteröityä osoitteessa www.autodesk.fi/edcommunity

Revit Architecturen opiskelijaversio



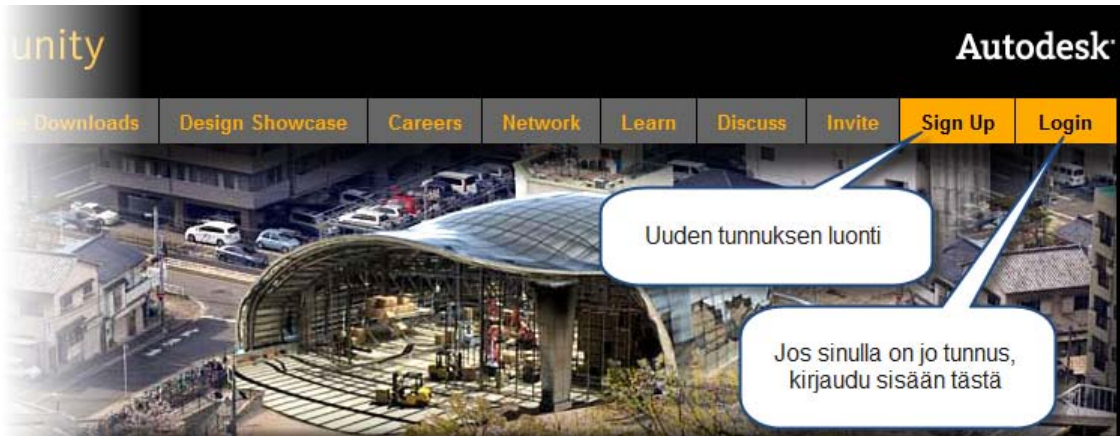
Opiskelijaversioon lataus lyhyesti

Opiskelijaversioon käyttöönoton vaiheet lyhyesti:

1. Luo tunnus Autodeskin opiskelijasivustoon oppilaitoksen antamalla sähköpostiosoitteella - **www.autodesk.fi/edcommunity**
2. Lataa ohjelma - **Software downloads**
3. Pura ladattu ohjelmapaketti ja käynnistä asennus – **Install products**
 - a. Käytä asennuksessa opiskelijasivustolta saamaasi sarjanumeroa ja tuotenumeroa (Serial number, Product key)
 - b. Säädä ohjelman asetukset asennuksen yhteydessä - **Configure**
4. Suorita aktivointi ohjelman käynnistyksen yhteydessä - **Activate**
 - a. Luo aktivoinnissa itsellesi Autodesk-käyttäjätunnus (huom. eri tunnus kuin opiskelijasivuston tunnus, voit käyttää myös omaa sähköpostiosoitettasi).
5. Ohjelma toimii 13 kuukautta aktivoinnista.

Tunnuksen luominen opiskelijasivustoon

Autodeskin opiskelijasivusto: www.autodesk.fi/edcommunity



Käytä uuden tunnuksen luonnissa oppilaitoksen antamaa sähköpostiosoitetta. Tähdellä merkityt kohdat ovat pakollisia.

*Country: Finland

*Sähköpostiosoite:

*Vahvista sähköpostiosoite:

*Etunimi:

*Sukunimi:

*Oppilaitoksen nimi:

*Toimiala/mielenkiinnonkohde: Valitse ...

Pääaine:

*Status: Opiskelija

Student Group:

Student ID:

*Graduation Year:

*Salasana:

*Vahvista salasana:

*Syntymäpäivä: Month Päivä Vuosi

Promo Code?

*How did you hear about this community? Select ...

If Other:

English Italiano Русский Česky Français Español Deutsch
Nederlands Dansk Norsk Suomi Svenska Português Magyar Polski
简体中文 繁體中文 日本語 한글

I have read and agree to the Terms and Conditions

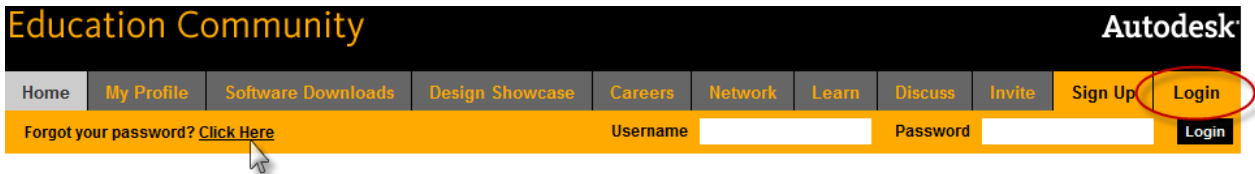
The personal information you provide to Autodesk will be used by Autodesk and its affiliates to issue you a student license, to manage our relationship with you, to manage our relationship with you. The information will be submitted and maintained in our systems and are required to process your enrollment.

Lähetä

Saat lopuksi sähköpostiin vahvistusviestin.

Salasana unohtunut

Mikäli olet unohtanut käyttäjätunnuksesi ja/tai salasanasi, napsauta Login-osiosta Forgot your password-linkkiä.



Syötä Forgotten Password-sivulla olevaan kenttään käyttäjätunnuksesi tai sähköpostisi ja napsauta Lähetä.

Forgotten Password

Mikäli olet unohtanut salasanasi, täytä käyttäjätunnuksesi tai sähköpostiosoitteesi alla olevaan kenttään.

Mikäli olet unohtanut käyttäjätunnuksesi, täytä kenttään sähköpostiosoitteesi.

Kun olet valmis, paina Lähetä salasana -nappia. Uusi salasana lähetetään sinulle sähköpostitse, ja voit muuttaa sen halutessasi.

Salasanan uusiminen

Mikäli olet unohtanut salasanasi, oheisella lomakkeella luot uuden automaattisesti. Uusi salasana lähetetään käyttäjätunnuksesi merkittävään sähköpostiosoitteeseen.

Tai sähköpostiosoite:

[Lähetä salasana](#)

Sähköpostiisi saapuu viesti, jossa olevaa linkkiä klikkaamalla pääset antamaan opiskelijasivustolle uuden salasanan Change Password-sivun New Password-ruutuun (sama uudestaan varmistuksena New Password again -ruutuun).

Change Password

Member Name:

Old Password:

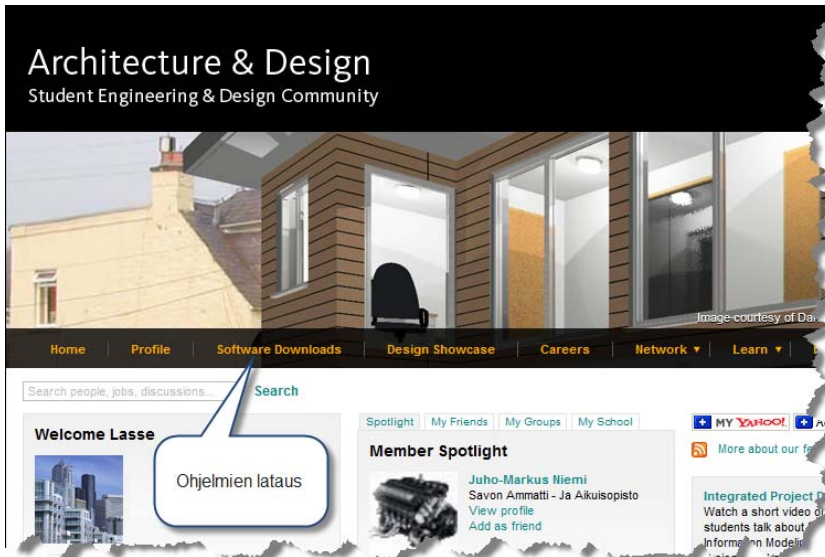
New Password:

New Password Again:
(For Verification)

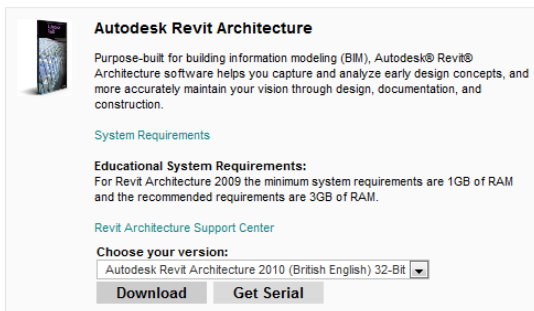
Kun olet määrittänyt uuden salasanan ja napsauttanut Update Password, voit kirjautua sillä opiskelijasivustolle Login-otsikon kautta.

Ohjelmien lataus

1. Kirjaudu opiskelijasivustoon tunnuksellasi.
2. Valitse Software Downloads.

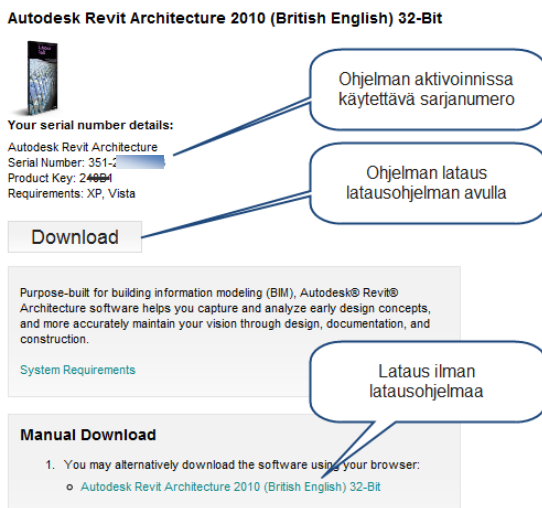


3. Valitse ladattava ohjelma (Autodesk Revit Architecture) ja napsauta Download.



Huom! Voit ladata kuinka monta ohjelmaa vain haluat. Ohjelmat ovat käytössä 13 kuukautta aktivoinnista.

4. Seuraavaksi näytetään sarjanumero ja valitaan lataustapa.

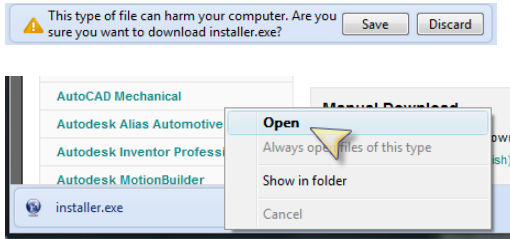


5. Ennen latauksen käynnistymistä näytetään tietoja ohjelmasta.

A few important notes about our free software:

- Before you download the software, check the file sizes and your system and bandwidth limitations. Download time will vary based on file size and your Internet connection speed.
- After you have downloaded the software, you will need to activate it with Autodesk using your unique serial number obtained by clicking on the "Download" or "Get Serial" buttons under each product. If you do not activate your software, it will operate as a standard 30-day trial version and time-out after 30 days. Once activated using your Autodesk Student Engineering & Design Community serial number, you will have a 15-month license to use the software.
- **Important!** The Autodesk Product Registration and Activation process brings you to a web page that prompts you for a User ID and password. The Autodesk Product Registration and Activation site uses a different login mechanism than the login system used for the Student Community site. **Therefore you will need to create a new User ID and Password to complete the registration process to obtain a product activation code.**
- The software license is for a single-seat or single-user. It cannot be set up on a network.
- Autodesk serial numbers are issued based on country. You will be issued a serial number based on the country location of your school.

6. Käytetystä selaimesta riippuen esiin saattaa tulla suojausvaroitus.



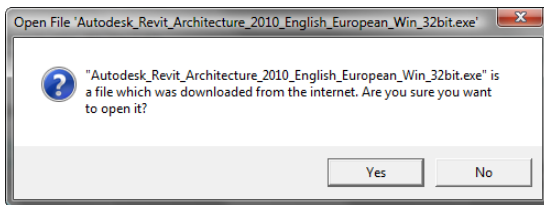
7. Latauksen eteneminen näytetään nettisivulla.

Downloading Autodesk Revit Architecture 2010 (British English) 32-Bit (1 of 1)

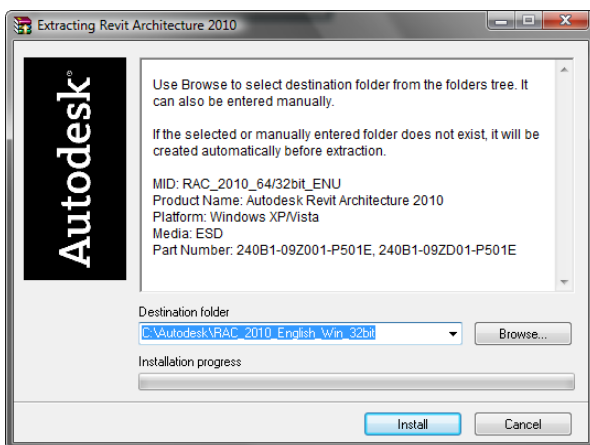
10 minutes remaining.

Automatically open when complete.

8. Kun lataus on valmis, käynnistetään ladattu ohjelma napsauttamalla Yes.

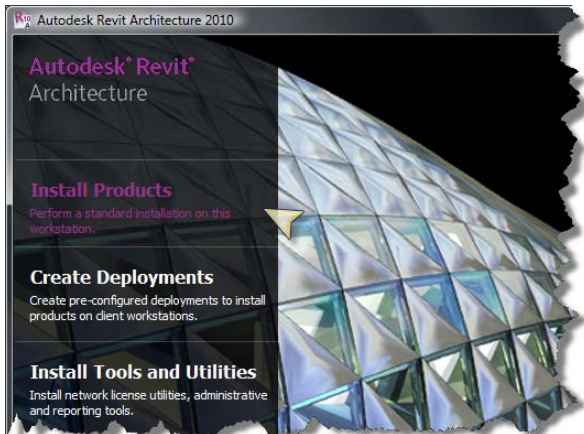


9. Ladattu tiedosto puretaan ensin kovalevylle Destination folder –kohdassa määritettyyn kansioon valitsemalla **Install**. Varsinainen asennusohjelma käynnistyy sen jälkeen.

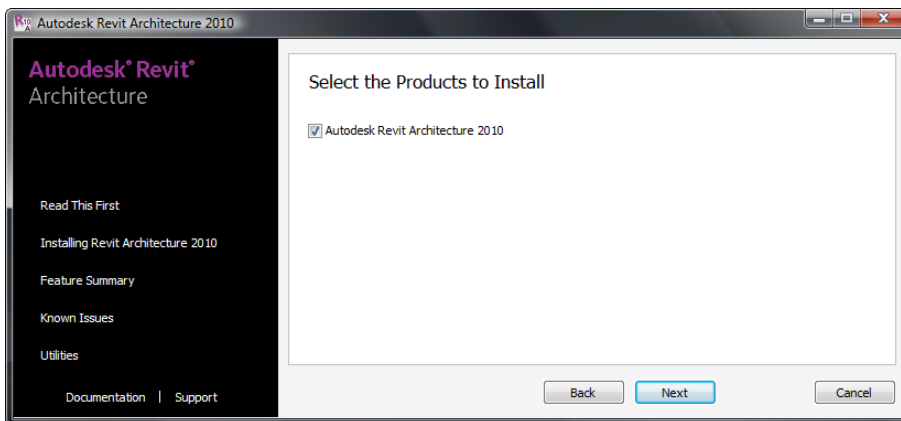


Ohjelman asennus

1. Asennusohjelma käynnistyy valitsemalla **Install Products**.



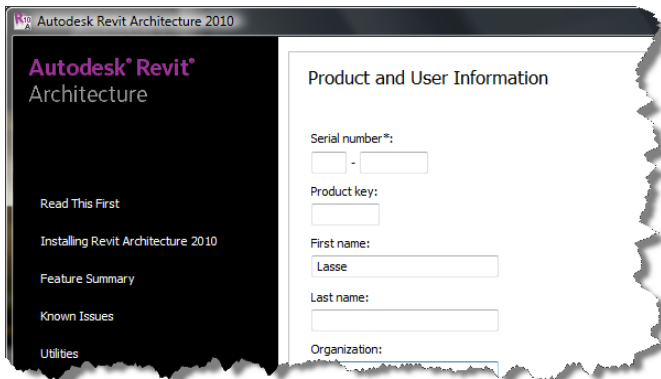
2. Valitse asennettavaksi Autodesk Revit Architecture 2010 ja jatka napsauttamalla Next.



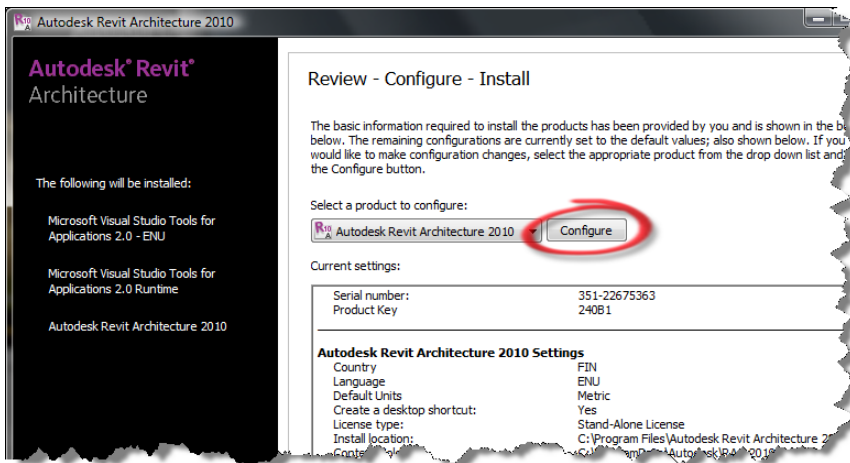
3. Lue lisenssiehdot. Valitsemalla **I Accept** hyväksyt ehdot ja asennus jatkuu, valitsemalla **I Reject** asennus päättyy. Lopuksi napsauta Next.



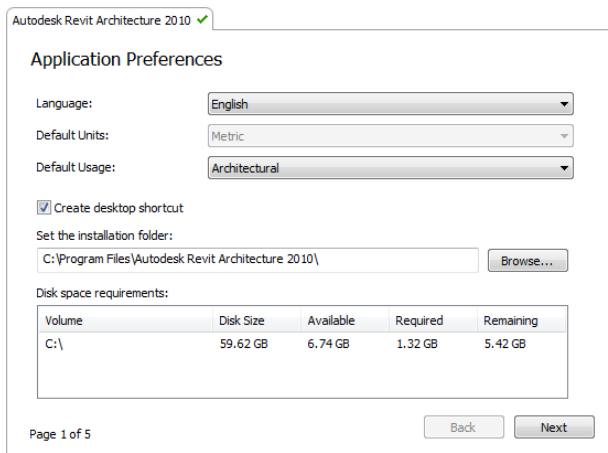
4. Anna **Serial number** ja **Product key** -ruutuihin opiskelijasivuston näyttämät numerot (voit mennä tarkistamaan numerot opiskelijasivustolta). Nimi- ja organisaatoruutujen tiedoilla ei ole merkitystä, voit laittaa ruutuihin vaikka pisteen. Napsauta lopuksi Next.



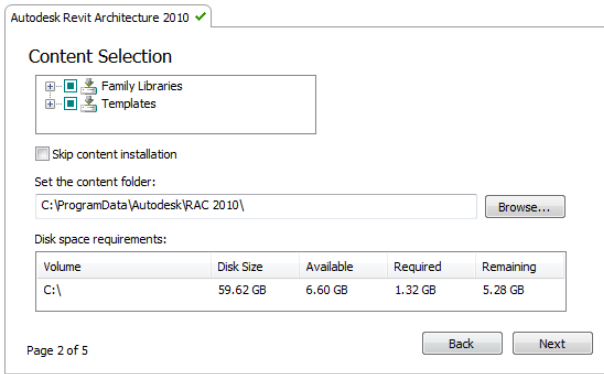
5. Valitse **Configure** säätääksesi asetukset



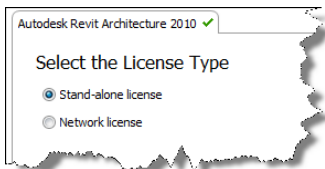
6. Valitse Application Preferences-sivulta oletuskäyttötapa (esim. Architectural). Lisäksi voit valita asennuskansion (suositus: käytä oletuskansiota). Jatka napsauttamalla Next.



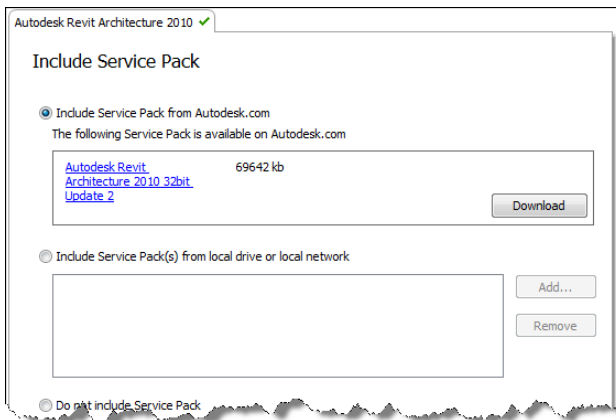
7. Content Selection-sivulla voit tarvittaessa valita ladattavaksi eri maiden suunnittelukäytännön mukaista sisältöä. Jatka napsauttamalla Next.



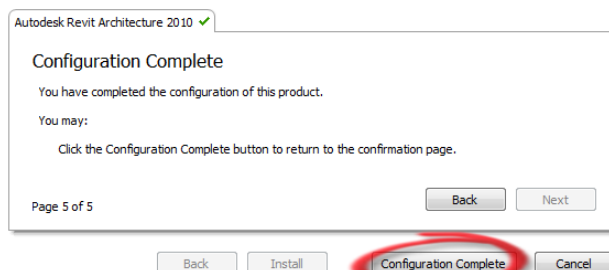
8. Valitse **Stand-alone license** ja paina Next-painiketta.



9. Seuraavaksi asennusohjelma ottaa yhteyden Autodeskin palvelimelle ja tarkistaa, onko ohjelmaan tullut päivityksiä. Jos on, lataa päivitykset napsauttamalla **Download**. Jatka latauksen jälkeen painamalla Next.



10. Valitse lopuksi **Configuration complete**.



11. Asennus valitsemillasi asetuksilla käynnistyy valitsemalla **Install**.

Review - Configure - Install

The basic information required to install the products has been provided by you and is shown in the box below. The remaining configurations are currently set to the default values; also shown below. If you would like to make configuration changes, select the appropriate product from the drop down list and click the Configure button.

Select a product to configure:
Autodesk Revit Architecture 2010

Current settings:

Serial number:	351-22675363
Product Key	240B 1

Autodesk Revit Architecture 2010 Settings

Country	FIN
Language	ENU
Default Units	Metric
Create a desktop shortcut:	Yes
License type:	Stand-Alone License
Install location:	C:\Program Files\Autodesk\Revit Architecture 2010\
Content Folder	C:\ProgramData\Autodesk\RAC 2010\

12. Asennuksen päättyttyä napsauta Finish.

Installation Complete

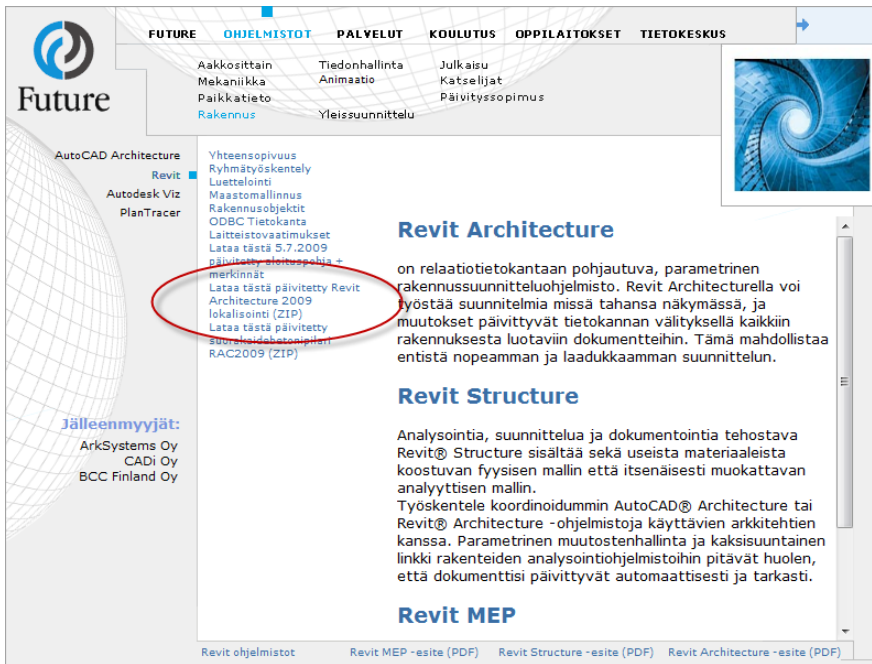
✔ **Autodesk Revit Architecture 2010**
Succeeded.

You may view the installation log file at 'C:\Users\Lasse\AppData\Local\Temp\Autodesk Revit Architecture 2010.log' for more information.

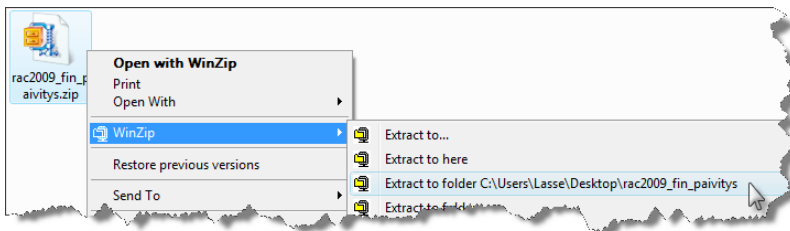
Click Finish to exit.

Lokalisoinnin asennus

1. Lataa lokalisointi maahantuojan www-sivuilta osoitteesta www.futurecad.fi. Tallenna ladattava tiedosto rac2009_fin_paivitys.zip esim. työpöydälle.



2. Pura ladattu tiedosto (rac2009_fin_paivitys.zip) omaan kansioonsa.



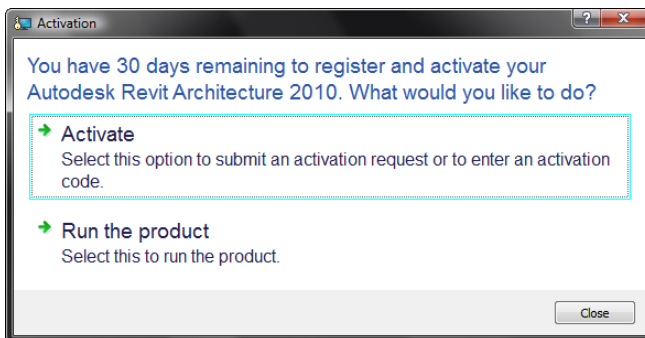
3. Asennusohjeet löydät kansioista, johon purit lokalisoinnin tiedostot (Revit Architecture lokalisoinnin asennus.pdf).
4. Asenna lokalisointi asennusohjeen mukaan.
5. Lisätietoa lokalisoinnista löydät tiedostosta Revit Architecture lokalisoinnin sisältö.pdf

Revit Architecturen käynnistäminen ja aktivointi

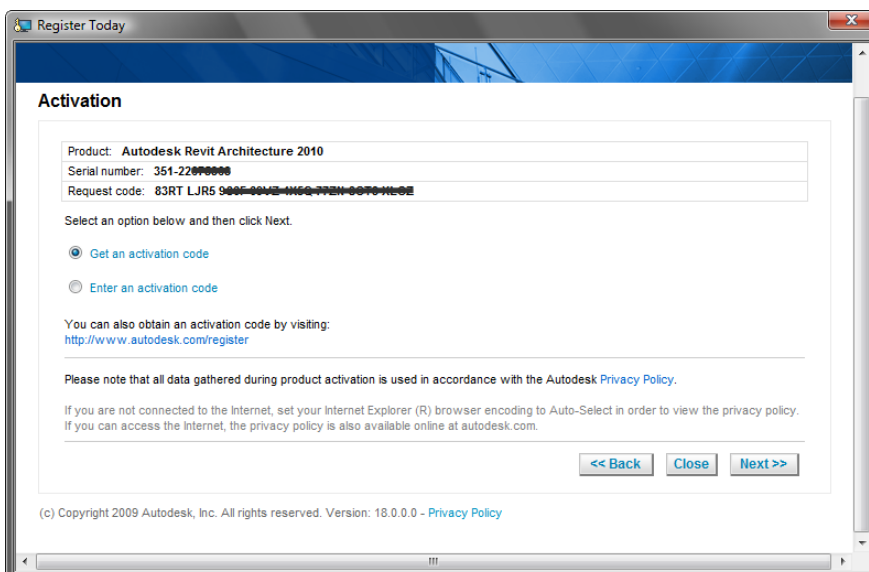
1. Käynnistä Revit työpöydän kuvakkeesta.



2. Esiin tulee aktivointi-ikkuna. **Voit käyttää ohjelmaa 30 päivää ilman aktivointia** (Run the product). Aktivointi tehdään valitsemalla **Activate**.



3. Valitse **Get an activation code** ja Next.



4. Luo itsellesi AutoCADin aktivointia varten **Autodesk-käyttäjätunnus** valitsemalla **Luo käyttäjätunnus nyt** (huom! tämä on eri tunnus kuin opiskelijayhteisön tunnus).

Mikäli sinulla on jo aiemmin luotu Autodesk-käyttäjätunnus, syötä se ja salasana kirjautumisruutuihin. Mikäli olet unohtanut aiemmin luomasi Autodesk-käyttäjätunnuksen, napsauta Unohtuiko käyttäjätunnus-linkkiä. Mikäli salasana on unohtunut, napsauta Unohtuiko salasana-linkkiä. Käyttäjätunnus-linkki kysyy tunnuksen luonnissa käyttämäsi sähköpostiosoitteen, salasana-linkki kysyy sekä käyttäjätunnuksen että sähköpostiosoitteen ja varmistuskysymyksen.

Kirjaudu

Oletko uusi käyttäjä? Valitse Luo käyttäjätunnus nyt.

Siirry haluamaasi Autodesk-palveluun määrittämällä käyttäjätunnus ja salasana sekä valitsemalla Kirjaudu sisään. Voit käyttää olemassa olevaa tilauskeskuksen tai kumppanikeskuksen käyttäjätunnusta ja salasanaa.


Rekisteröidyt Autodesk-käyttäjät voivat käyttää esimerkiksi seuraavia Autodesk-palveluita:

- Tuotteen rekisteröinti ja aktivointi
- Tilauskeskus
- Kumppanikeskus
- Web-tuki

Napsauta tätä jos olet japanilainen käyttäjä ja sinulla on yhteystunnus .

Autodesk käyttää ilmoittamiasi tietoja aktivointikoodin rekisteröintiin ja/tai määrittämiseen, tuotteisiin ja palveluihin liittyvien tietojen toimittamiseen sekä hyväksytyjen Autodesk-käyttäjien etujen takaamiseen. Autodesk ei myy tai muilla tavoin luovuta saamia tietoja muille kuin hyväksytyille yritys-kumppaneille. Jos haluat korjata tai päivittää rekisteröintitietoja, ota yhteys Autodeskiin napsauttamalla alla olevaa linkkiä tai ota yhteys paikalliseen Autodesk-toimistoon.

Kirjaudu Autodeskiin

Eikö sinulla ole Autodesk-käyttäjätunnusta?
Kirjautuminen on helppoa ja nopeaa!
Luo käyttäjätunnus nyt 

Käyttäjätunnus

Salasana

Muista minut

[Unohtuiko käyttäjätunnus?](#)
[Unohtuiko salasana?](#)

5. Anna Autodesk-käyttäjätunnusta varten tarvittavat tiedot. Voit antaa sähköpostiosoitteeksi oman sähköpostiosoitteesi tai koulun antaman sähköpostiosoitteen. Käyttäjätunnuksena voit käyttää myös sähköpostiosoitettasi. Jatka napsauttamalla Seuraava.

Luo käyttäjätunnus

Täytä tämä lomake. Kaikki kentät tulee täyttää, ellei toisin ilmoiteta. Voit päivittää näitä tietoja tulevien tapahtumien aikana.

Maa

Etunimi

Sukunimi

Sähköpostiosoite

Valitse ensisijainen kieli

Käyttäjätunnus

Salasana (Salasanan on oltava 8–12 merkkiä pitkä. Salasanassa on oltava ainakin yksi kirjain ja yksi numero.)

Vahvista salasana

Valitse varmistuskysymys seuraavasta luettelosta:

Varmistusvastaus

Haluatko vastaanottaa tietoja uusista tuotteista ja erikoistarjouksista sekä muita Autodesk-tietoja?

Kyllä Ei

Sähköpostitse

Puhelimitse

Postitse

Hyväksytyt yritys-kumppanit. Jos haluat korjata rekisteröintitietoja, ota yhteys Autodeskiin napsauttamalla alla olevaa linkkiä tai ota yhteys paikalliseen Autodesk-toimistoon.

6. Valitse tilin tiedoissa rekisteröinti yksityishenkilönä ja täytä vähintään maa, katuosoite, paikkakunta ja postinumero. Jatka napsauttamalla Seuraava.

Tilin tiedot

Käyttäjätunnus:	Etunimi	Sukunimi	Ensisijainen kieli:	Muokkaa
h@...@...@...	h@...	h@...	English (en)	

Täytä tämä lomake. Kaikki kentät tulee täyttää, ellei toisin ilmoiteta. Voit päivittää näitä tietoja tulevien tapahtumien aikana.

Tämän tuotteen rekisteröi:

Yritys

Yksityishenkilö

Maa, jossa tuotetta käytetään

Suomi

Katuosoite

Toinen katuosoite (valinnainen)

Kolmas katuosoite (valinnainen)

Paikkakunta

Postinumero

Puhelinnumero (valinnainen)

Faksinumero (valinnainen)

Mikä seuraavista kuvaa parhaiten ensisijaista alaa? (valinnainen)

Valitse yksi

[Asiakaspalvelupyyntö](#)

7. Lopuksi antamasi tilitiedot näytetään. Voit vielä muokata tietoja valitsemalla Takaisin muokkaamiseen. Kun tiedot ovat kunnossa, valitse Hyväksy.

Valitse tili

Käyttäjätunnus:	Etunimi	Sukunimi	Ensisijainen kieli:	Muokkaa
h@...@...@...	h@...	h@...	English (en)	

Tuote:

Sarjanumero tai ryhmän tunnus:

Tilin muutosten tarkastaminen

Annettiin tietoihin on tehty niiden tarkkuuden säilyttämiseen liittyviä korjauksia. Tarkista tehdyt muutokset. Säilytä muutokset valitsemalla Hyväksy tai palaa antamasi tietoihin valitsemalla Hylkää.

Annetut tiedot	Ehdotetut muutokset
h@...@...@...	h@...@...@...
h@...	h@...
h@...	h@...
h@...@...@...	h@...@...@...
FI	FI

8. Seuraavaksi näytetään vielä sarjanumero ja aktivoinnin pyyntökoodi (Request code). Napsauta **Next**.

Choose Account

User ID	First Name	Last Name	Preferred Language	Edit
h@...@...@...	h@...	h@...	Suomi (fi)	

Product: Revit Architecture 2010

Serial Number/Group ID: 351-22076000

Request code: 83RT L@RE-000F-00VE-116Q-PPEN-0070-116E

Accounts

Please select the Account to register your product to:

Select	Account	Address	City	State	Zip Code	Country	Phone
<input checked="" type="radio"/>	h@...@...@...	h@...	h@...	h@...	00400	Finland	

9. Saat lopuksi ilmoituksen aktivoinnin onnistumisesta. Lopeta valitsemalla **Finish**.

Registration - Activation Confirmation

Product: **Autodesk Revit**
 Serial number: **351-14**
 Request code: **60NS-WLVW-8760**

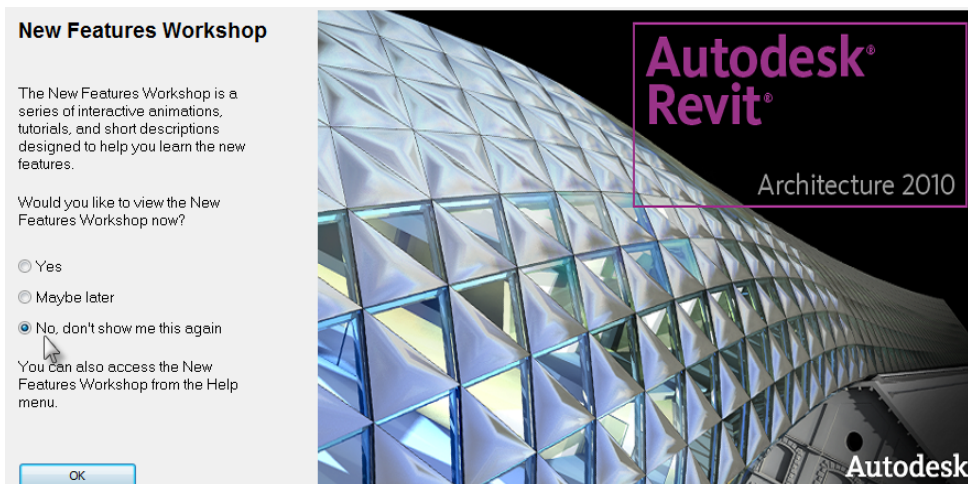
Thank you for registering and activating your product.

Activation code:
 V0JC YJ93 FCNK
 VK3N WLU3 P11T
 0GDZ W68R 24YY
 TRPS P03Z

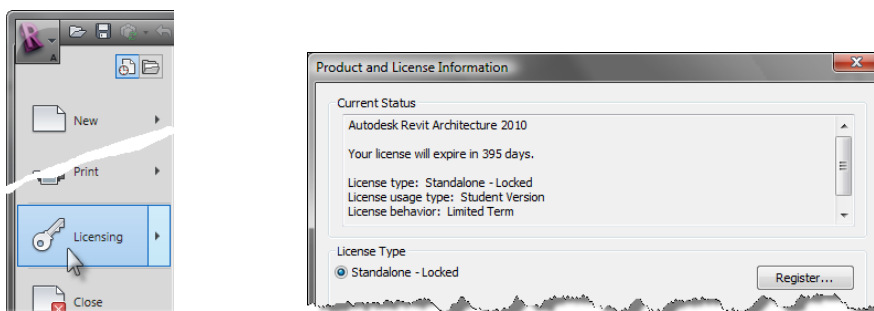
A copy of your registration information has been saved to:
C:\ProgramData\Autodesk\Adlm\ACD2010en_USRegInfo.html

Muuta huomioitavaa

- Ohjelman käynnistyksen yhteydessä esiin tulee New Features Workshop –ikkuna. Voit poistaa sen käytöstä valitsemalla No, don't show me this again (voit tarvittaessa käynnistää toiminnon Help-valikosta).



- Lisenssin tiedot voit tarkistaa valitsemalla sovellusvalikosta vaihtoehdon Licensing.



Revitin käyttöliittymästä ja peruskäytöstä saat lisätietoa Revit Architecture 2010 perusteet -opetusmateriaalista.

Lisätietoa Autodeskin oppilaitostuotteista ja palveluista, opiskelijalisensseistä sekä opetusmateriaaleista:



Future CAD Oy
Jukka Koskinen
Sahaajankatu 26 A
00880 HELSINKI

Puh: 09-4785 400
Suora: 09-4785 4438
Matka: 040-5033 720
Faksi: 09-4785 4500

Sähköposti: jukka.koskinen@futurecad.fi
Web: www.futurecad.fi
