

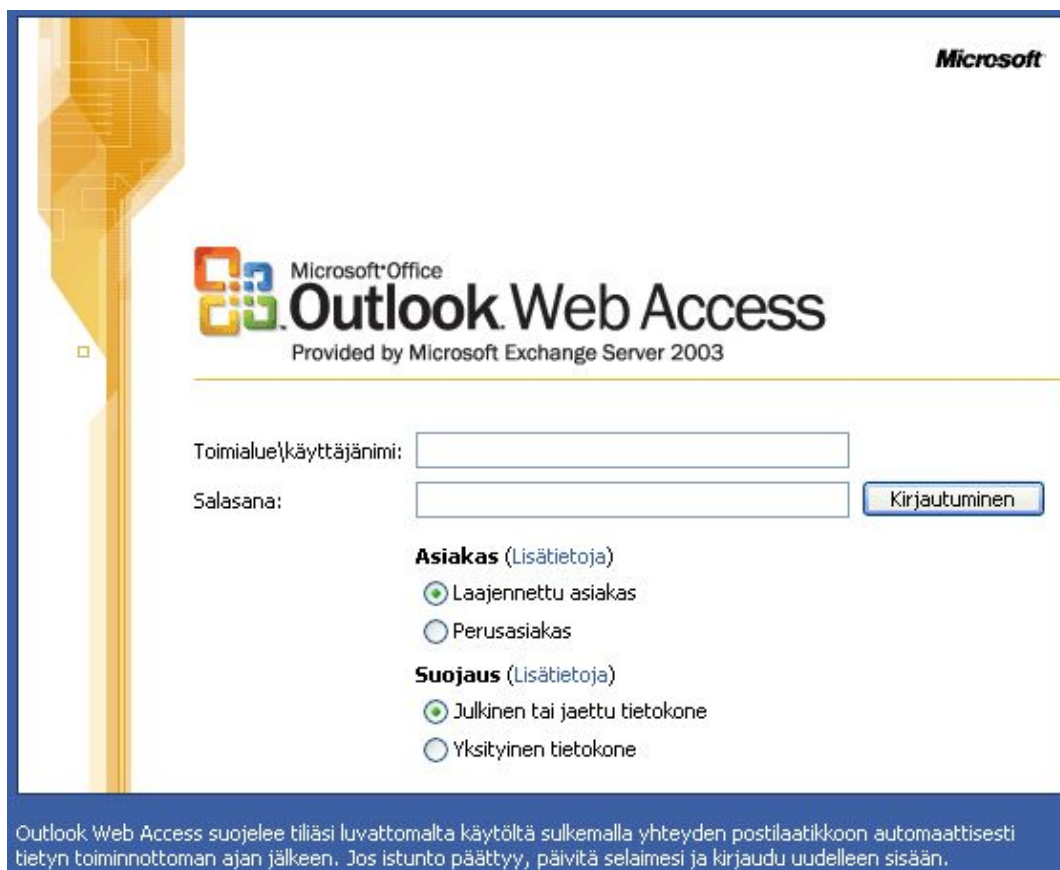
7. Web Access

HUOM. Ohjeessa mainittu sähköpostipalvelin owa.oulu.fi on korvattu palvelimella puru.oulu.fi

Outlook Web Access tarkoittaa Internet-selaimen kautta käytettävää Outlook-ohjelmaa. Web Accessin ansiosta Outlookin toimintoja voidaan käyttää mistä tahansa internetiin kytketystä tietokoneesta, myös kotoa ja matkoilta. Selaimen kautta käytettäessä ohjelma näyttää samalta ja toimii lähes samalla tavalla kuin omalla tietokoneella, joten opetteluun ei kulu aikaa.

Web Accessin käyttämiseen tulee käyttää Internet Explorer-selainta. Ohjelma on suunniteltu nimenomaan Internet Explorerille, joten muita selaimia käytettäessä ohjelma ei toimi moitteettomasti.

Ensimmäiseksi käynnistetään **Internet Explorer**-selain ja osoiteriville kirjoitetaan **https://owa.oulu.fi**. Tämän jälkeen painetaan **Enter**-näppäintä ja kirjautumissivu aukeaa.

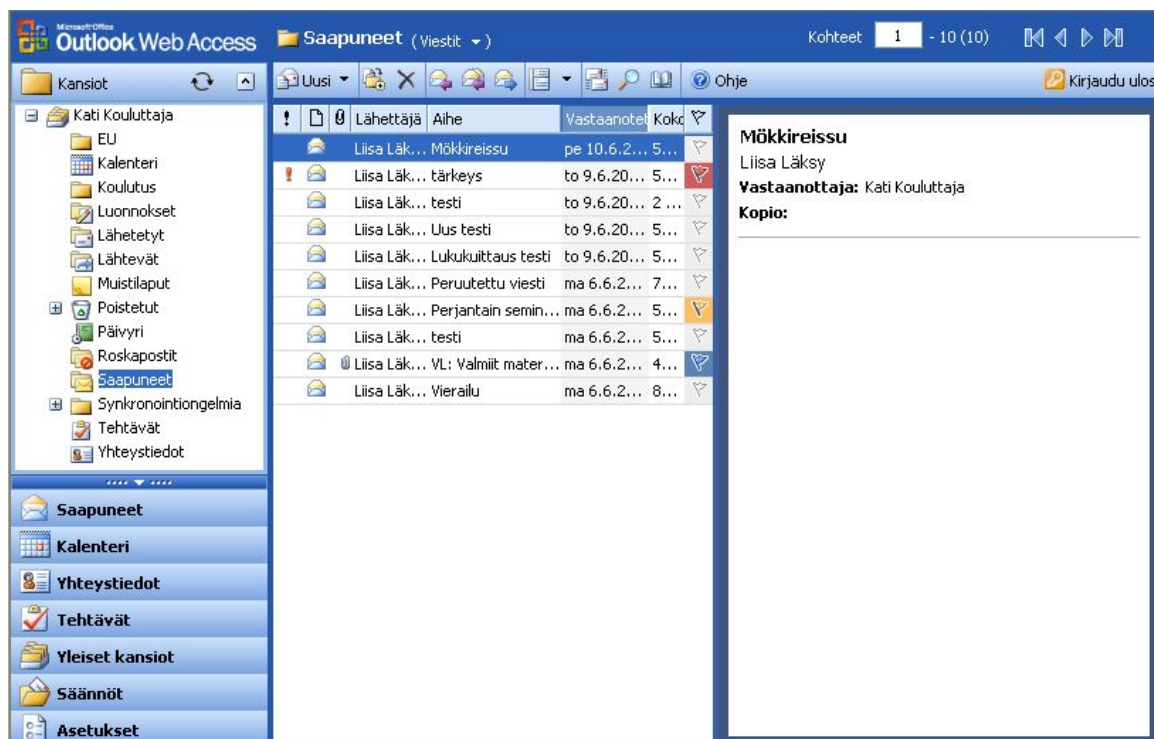


Toimialue\käyttäjänimi -kenttään kirjoitetaan toimialue isoilla kirjaimilla, esimerkiksi UNIV. Tämän jälkeen kirjoitetaan \ merkki, joka saadaan painamalla **Alt Gr** ja + -näppäimiä yhtä aikaa. Lopuksi kirjoitetaan Outlookin käyttäjätunnus. Toimialue\käyttäjänimi-kenttään tuleva tunniste voi siis olla esimerkiksi UNIV\katik. Salasana kirjoitetaan sille varattuun ruutuun ja lopuksi painetaan **Kirjautuminen**-painiketta.

Ohjelma aukeaa kirjautumisen jälkeen Internet-selaimen. Näkymä on lähes samanlainen kuin aukaistaessa Outlook normaalisti. Ohjelma toimii

kuitenkin selaimen kautta, joten käytön lopussa täytyy muista painaa oikeassa ylänurkassa olevaa **Kirjautu ulos**-painiketta.

Ohjelma aukeaa kuten normaalistikin Saapuneet-kansioon. Toisin kuin tavallista Outlookia käytettäessä, vasemman yläreunan ikkunassa näkyvät kaikki kansiot, eivät ainoastaan sähköpostikansiot. Eri osioiden, kuten yhteystietojen ja kalenterin, välillä voidaan kuitenkin liikkua tavalliseen tapaan valitsemalla vasemmasta alareunasta osion nimi. Ohjelma näyttää ainoastaan 25 sähköpostia kerrallaan, joten sähköposteja saadaan näkyviin lisää oikeassa yläkulmassa olevista nuolista.



Web Accessin kautta nähdään samat tiedot kuin tavallista Outlookia käytettäessä. Lähes kaikkia toimintoja voidaan myös käyttää samaan tapaan.

