



Lukion ainevalinnat ja opiskelijarekrytointi, laudaturien suhteelliset määrät aloittain

AVAIN

- Monitieteistä tutkimusyhteistyötä Oulun yliopistossa: **"AVAIN"-tutkimusryhmä**: (www.oulu.fi/avain)
- Professorit
 - Jouni Pursiainen (kemia, LUMA-keskus)
 - Jarmo Rusanen (maantiede)
 - Hanni Muukkonen (kasvatuspsykologia)
- Opiskelijavalintojen kehittämiseen liittyvä tutkimus: Jenni Kunnari (FM,KM), Tarja Leinonen (KM,KTM), Tero niemi (LuK) ja Sauli Partanen (LuK).
- Useita muita senioritutkijoita ja opinnäytetyön tekijöitä
- Tavoitteena ymmärtää kokonaisvaltaisesti koulutuspolkuja yläkoulusta lukioon tai ammatilliseen koulutukseen ja edelleen lukiosta ammattikorkeakouluun tai yliopistoon.





Aineisto

MISTÄ TIEDOT OVAT PERÄISIN?

- Kaikki vuosina 2013-15 valmistuneet 93955 ylioppilasta, kunkin aineen kirjoittajamäärät ja sukupuolet (Lähde: Ylioppilastutkintolautakunta)
- Yliopistoihin valitut opiskelijat vuosina 2013-15 (alempi korkeakoulututkinto tai lääketieteen lisensiaatti), alun perin 56918 riviä. CSC kokosi tiedot ylioppilastutkintolautakunnalta ja yliopistoilta.
- Näistä poistettiin ne opiskelijat, joiden ylioppilastutkintotiedot eivät syystä tai toisesta olleet mukana: jäljelle jäi 48845 riviä.
- Näistä poistettiin duplikaatit ja pieni määrä satunnaisia ”virheitä”, jolloin jäljelle jäi 46280 riviä.
- Sama opiskelija voi esiintyä aineistossa kaksi kertaa, jos hän on saanut opiskeluoikeuden kahteen eri koulutusohjelmaan vuosina 2013-15.



Koulutusalat kokonaisuutena 2013-15, N = 46280

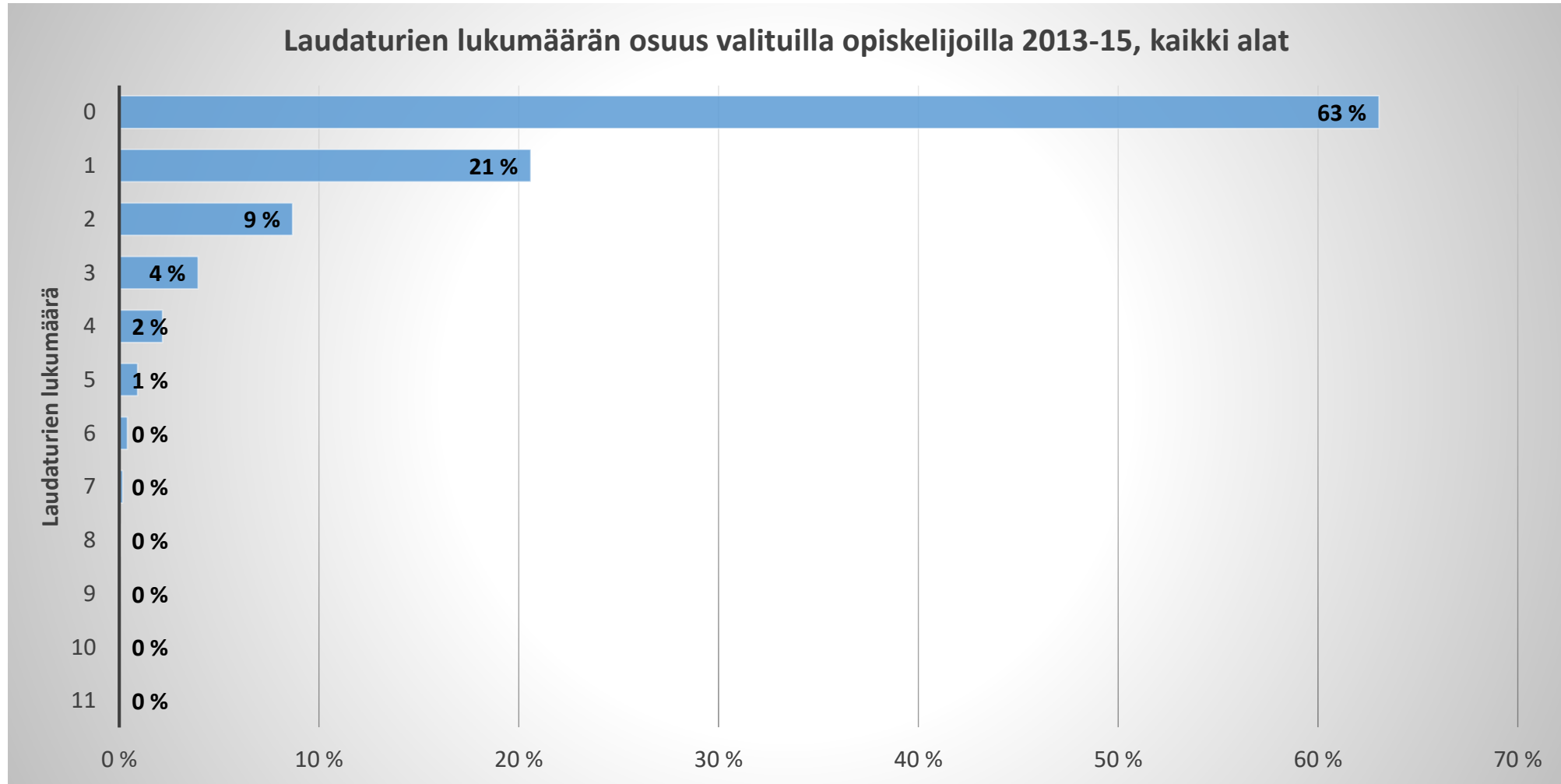
DATA

- L- arvosanojen määrä ja osuus yliopistoihin valituilla opiskelijoilla 2013-15 aloittain (%).

Laudaturien määrä	Kaikki alat	Elin-tarvike-tieteet	Eläin-lääke-tiede	Farmasia	Hallinto-tieteet	Hammas-lääke-tiede	Huma-nistiset tieteet	Kauppa-tieteet	Kasvatus-tieteet	Liikunta-tieteet	Luonnon-tieteet	Lääke-tieteet	Maa- ja metsä-talous-tieteet	Oikeus-tieteet	Psyko-logia	Taiteet (yhdis-tetty)	Tekniikk a	Teologia	Terveys-tieteet	Valtio-tieteet	Yhteis-kunta-tieteet	
11	0 %	0 %	0 %	0 %	0 %	0 %	0 %	0 %	0 %	0 %	0 %	0 %	0 %	0 %	0 %	0 %	0 %	0 %	0 %	0 %	0 %	
10	0 %	0 %	0 %	0 %	0 %	0 %	0 %	0 %	0 %	0 %	0 %	0 %	0 %	0 %	0 %	0 %	0 %	0 %	0 %	0 %	0 %	
9	0 %	0 %	0 %	0 %	0 %	0 %	0 %	0 %	0 %	0 %	0 %	0 %	0 %	0 %	0 %	0 %	0 %	0 %	0 %	0 %	0 %	
8	0 %	0 %	0 %	0 %	0 %	0 %	0 %	0 %	0 %	0 %	0 %	0 %	0 %	0 %	0 %	0 %	0 %	0 %	0 %	0 %	0 %	
7	0 %	0 %	0 %	0 %	0 %	0 %	0 %	0 %	0 %	0 %	0 %	0 %	1 %	0 %	0 %	0 %	0 %	0 %	0 %	0 %	1 %	0 %
6	0 %	0 %	1 %	0 %	0 %	0 %	0 %	0 %	0 %	0 %	0 %	2 %	0 %	1 %	1 %	0 %	1 %	0 %	0 %	0 %	0 %	
5	1 %	0 %	2 %	0 %	0 %	1 %	1 %	1 %	0 %	0 %	1 %	4 %	0 %	2 %	2 %	1 %	1 %	1 %	1 %	2 %	1 %	
4	2 %	1 %	2 %	1 %	2 %	2 %	2 %	2 %	1 %	3 %	2 %	6 %	1 %	4 %	5 %	2 %	3 %	2 %	2 %	3 %	2 %	
3	4 %	2 %	9 %	3 %	2 %	4 %	4 %	4 %	2 %	3 %	4 %	9 %	2 %	6 %	10 %	2 %	4 %	4 %	3 %	6 %	4 %	
2	9 %	13 %	12 %	6 %	6 %	12 %	11 %	8 %	4 %	12 %	8 %	15 %	6 %	12 %	17 %	6 %	9 %	8 %	10 %	13 %	9 %	
1	21 %	15 %	20 %	22 %	17 %	22 %	25 %	20 %	14 %	21 %	22 %	22 %	16 %	23 %	26 %	17 %	21 %	18 %	20 %	21 %	19 %	
0	63 %	68 %	54 %	67 %	73 %	59 %	56 %	66 %	79 %	62 %	64 %	41 %	75 %	52 %	38 %	71 %	62 %	67 %	64 %	54 %	65 %	
	100 %	100 %	100 %	100 %	100 %	100 %	100 %	100 %	100 %	100 %	100 %	100 %	100 %	100 %	100 %	100 %	100 %	100 %	100 %	100 %	100 %	



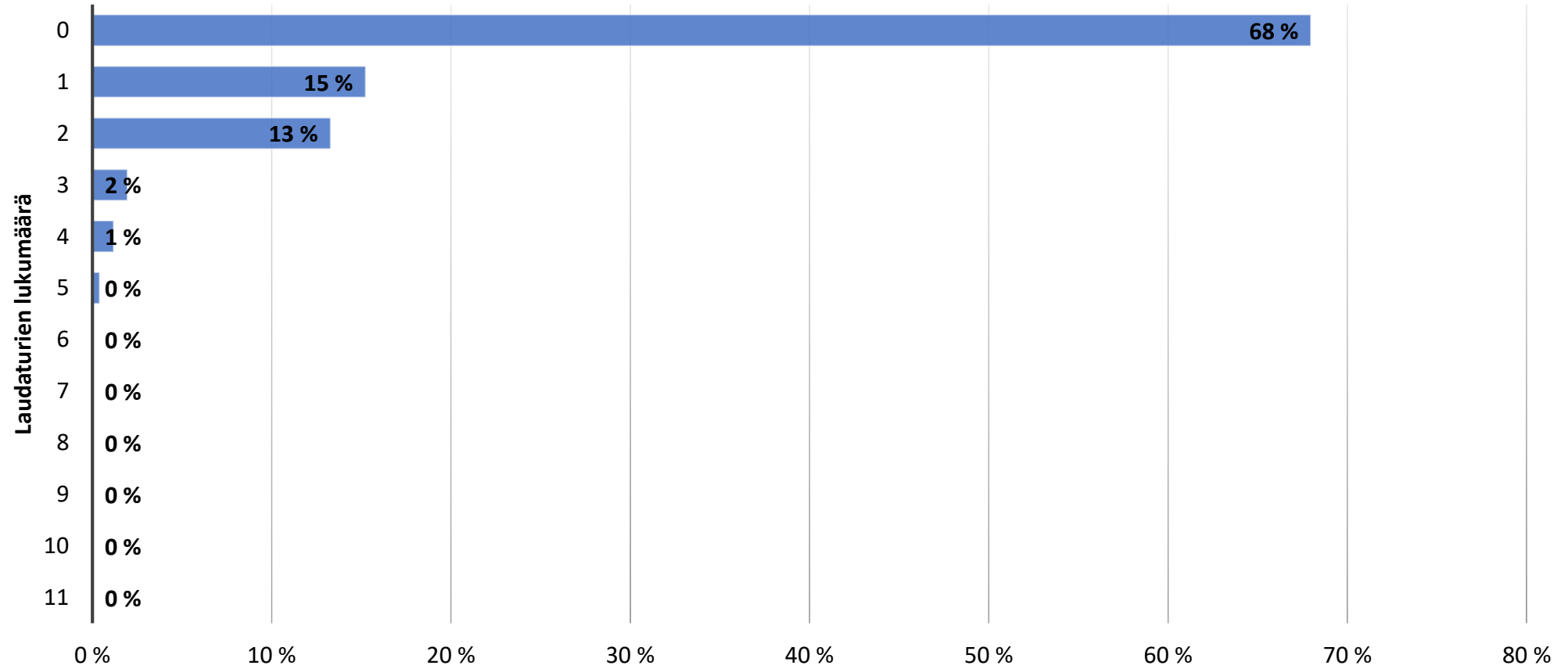
Koulutusalat kokonaisuutena 2013-15, N = 46280





Elintarviketieteet, N = 256

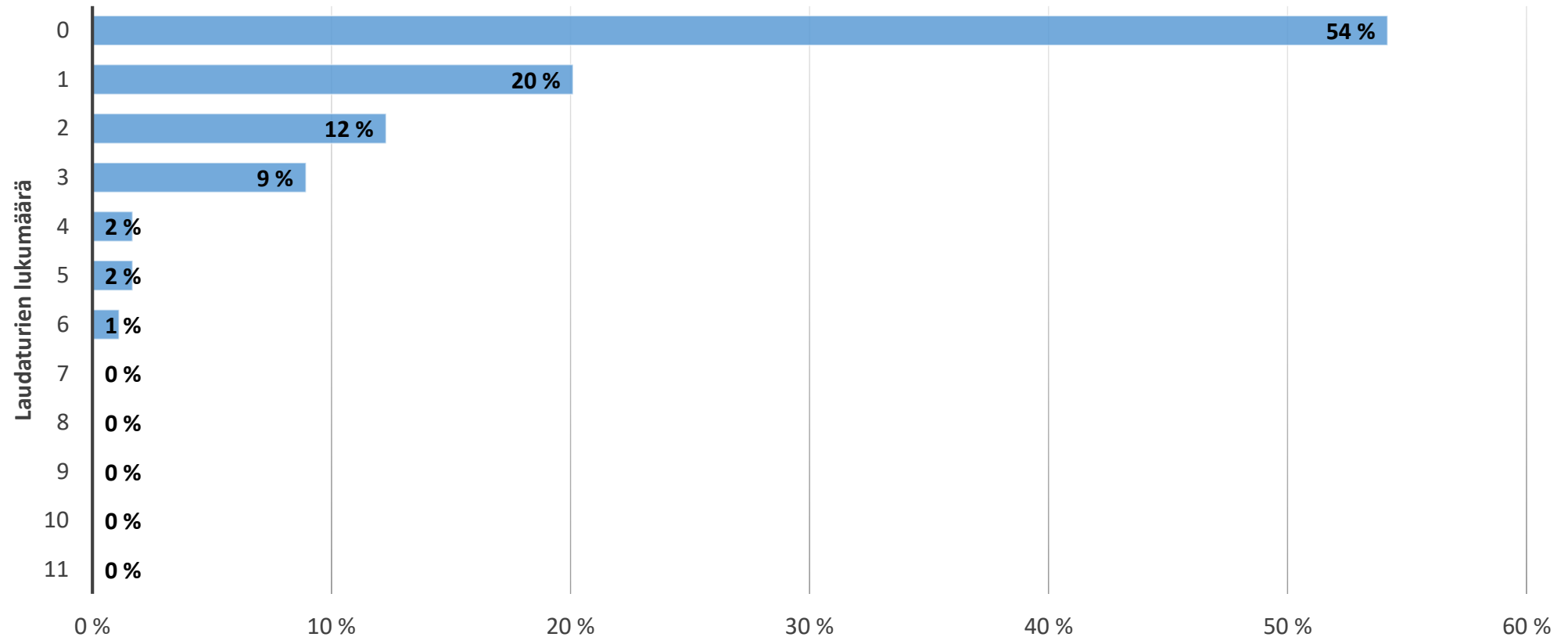
Laudaturien lukumäärän osuus valituilla opiskelijoilla 2013-15, elintarviketieteet





Eläinlääketiede, N = 179

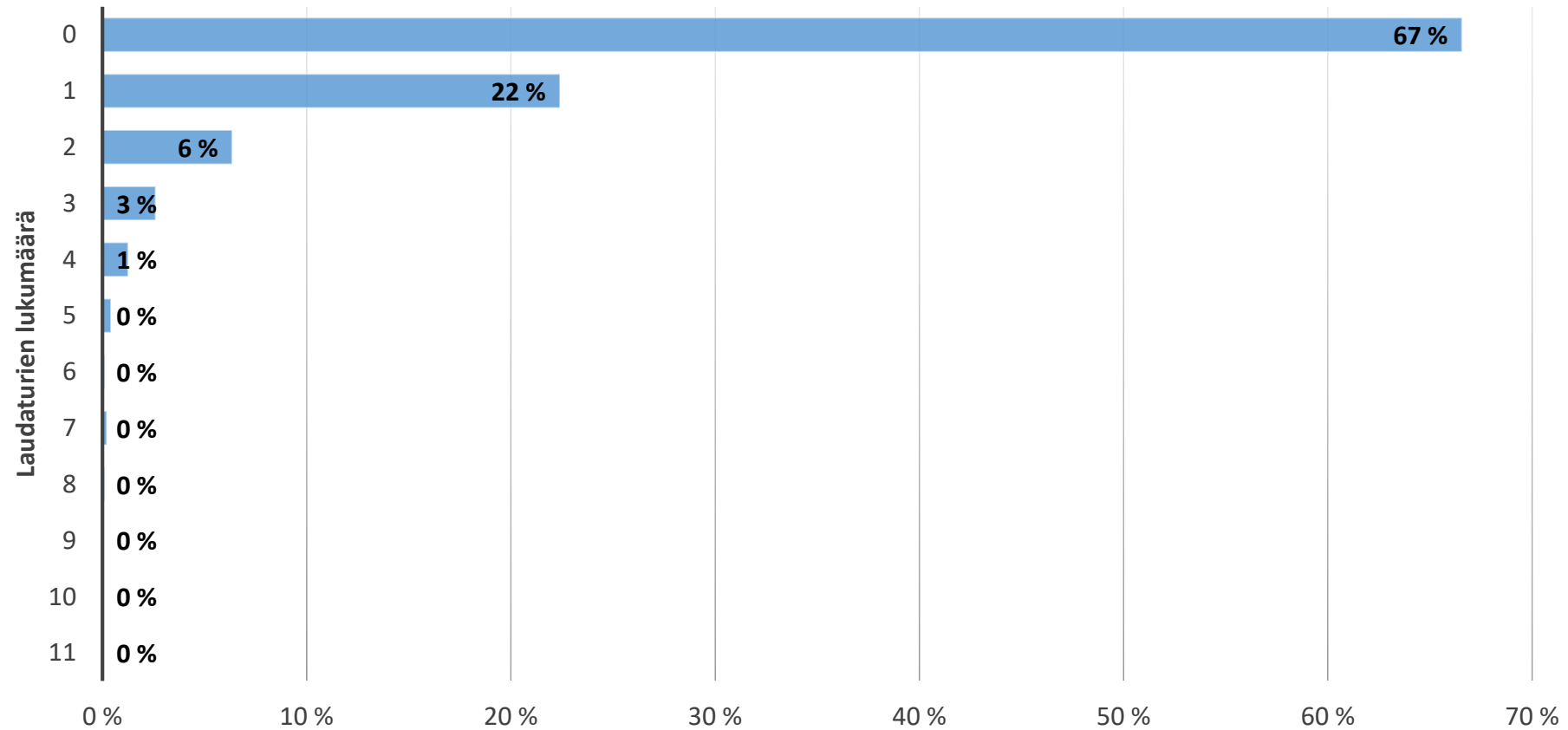
Laudaturien lukumäärän osuus valituilla opiskelijoilla 2013-15, eläinlääketiede





Farmaseutti, N = 960

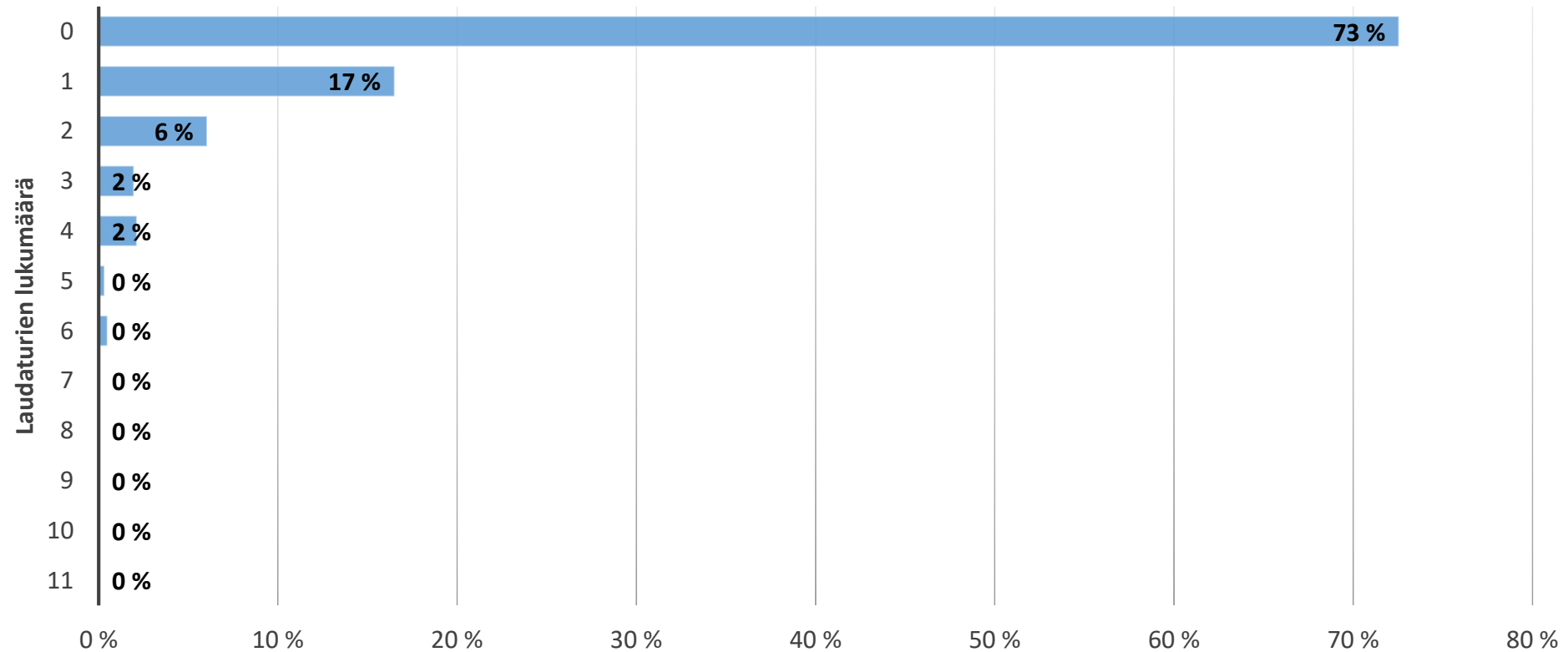
Laudaturien lukumäärän osuus valituilla opiskelijoilla 2013-15, farmaseutti





Hallintotieteet, N = 612

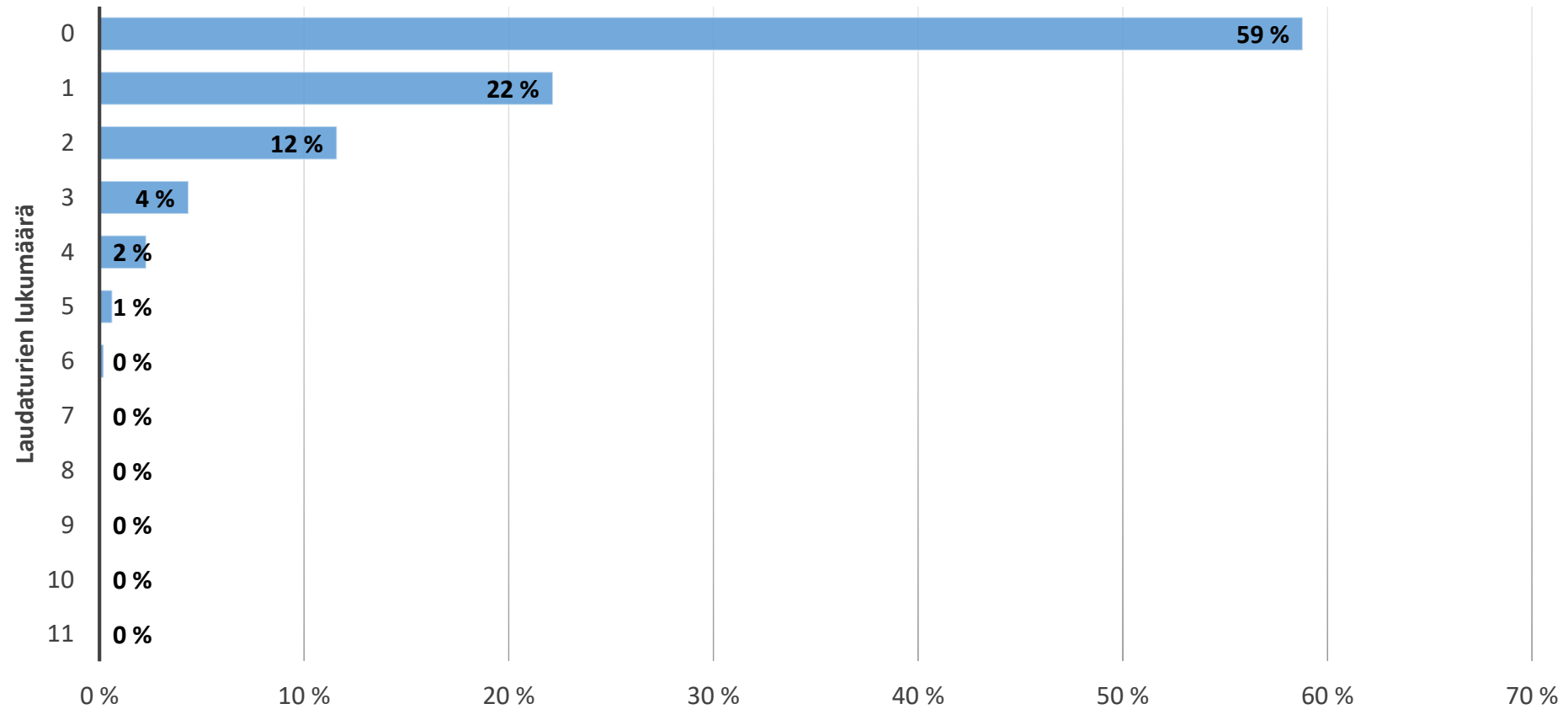
Laudaturien lukumäärän osuus valituilla opiskelijoilla 2013-15, hallintotieteet





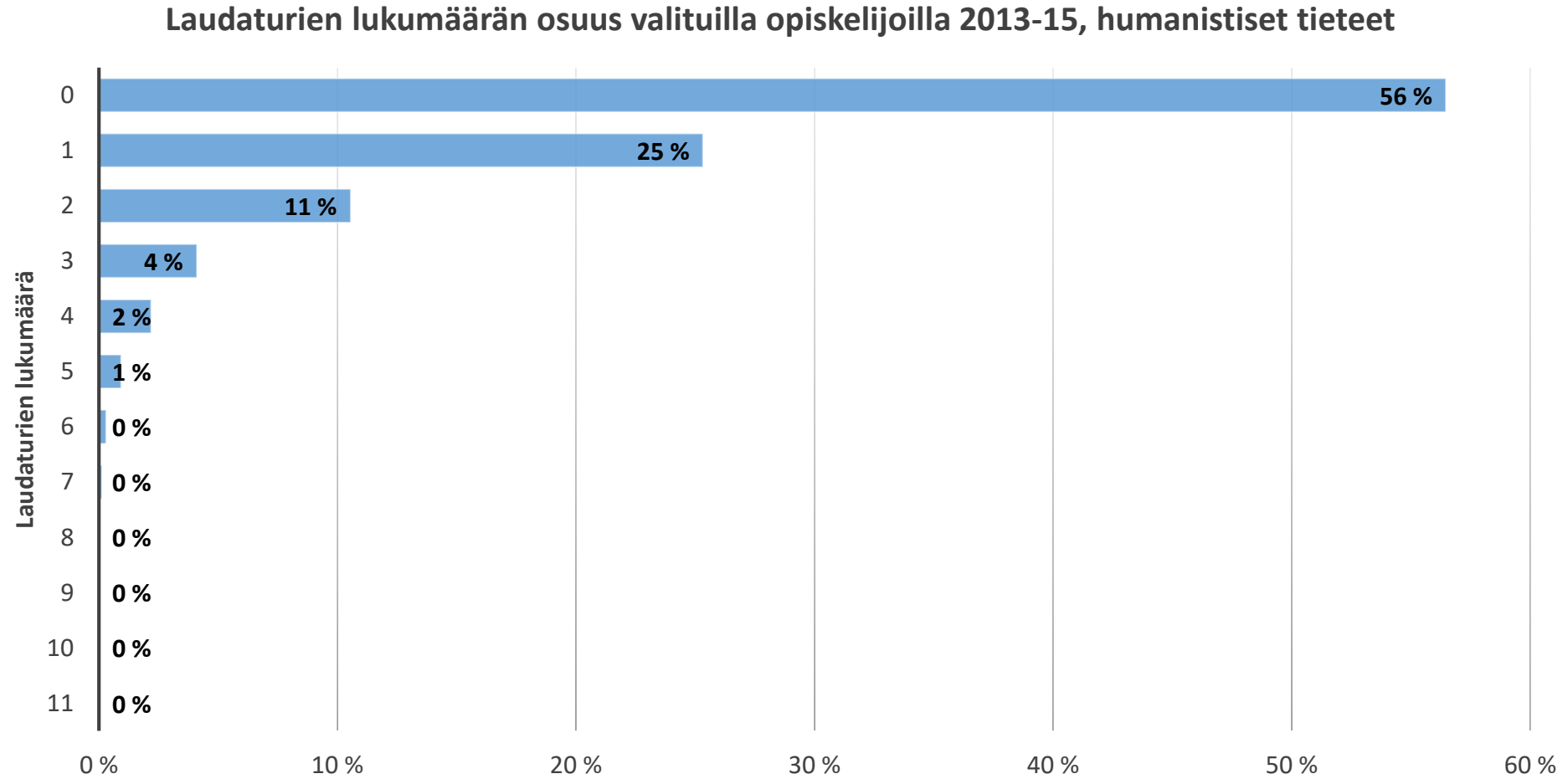
Hammaslääketiede, N = 483

Laudaturien lukumäärän osuus valituilla opiskelijoilla 2013-15, hammaslääketiede





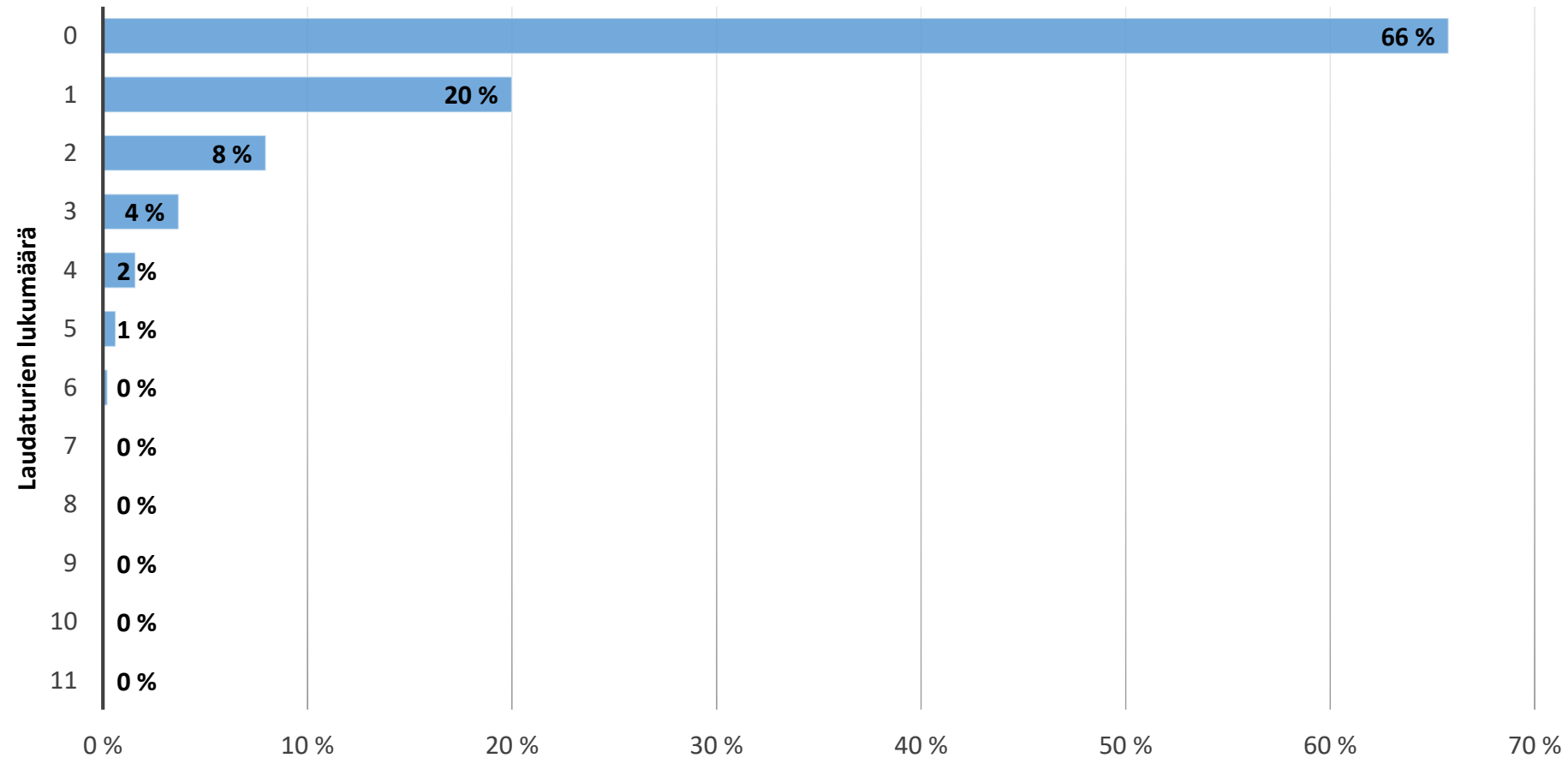
Humanistiset tieteet, N = 6050





Kauppatieteet, N = 6437

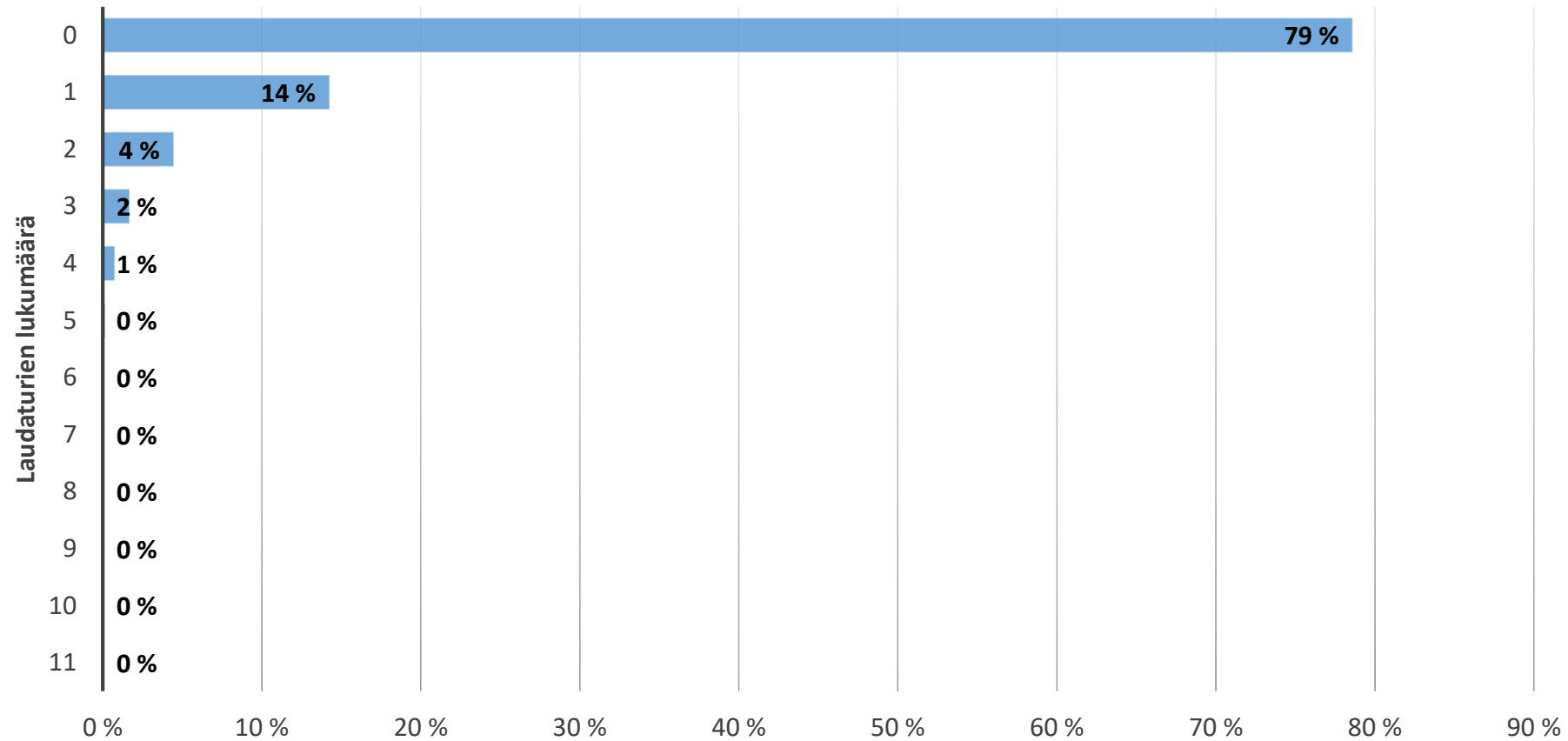
Laudaturien lukumäärän osuus valituilla opiskelijoilla 2013-15, kauppatieteet





Kasvatustieteet, N = 5284

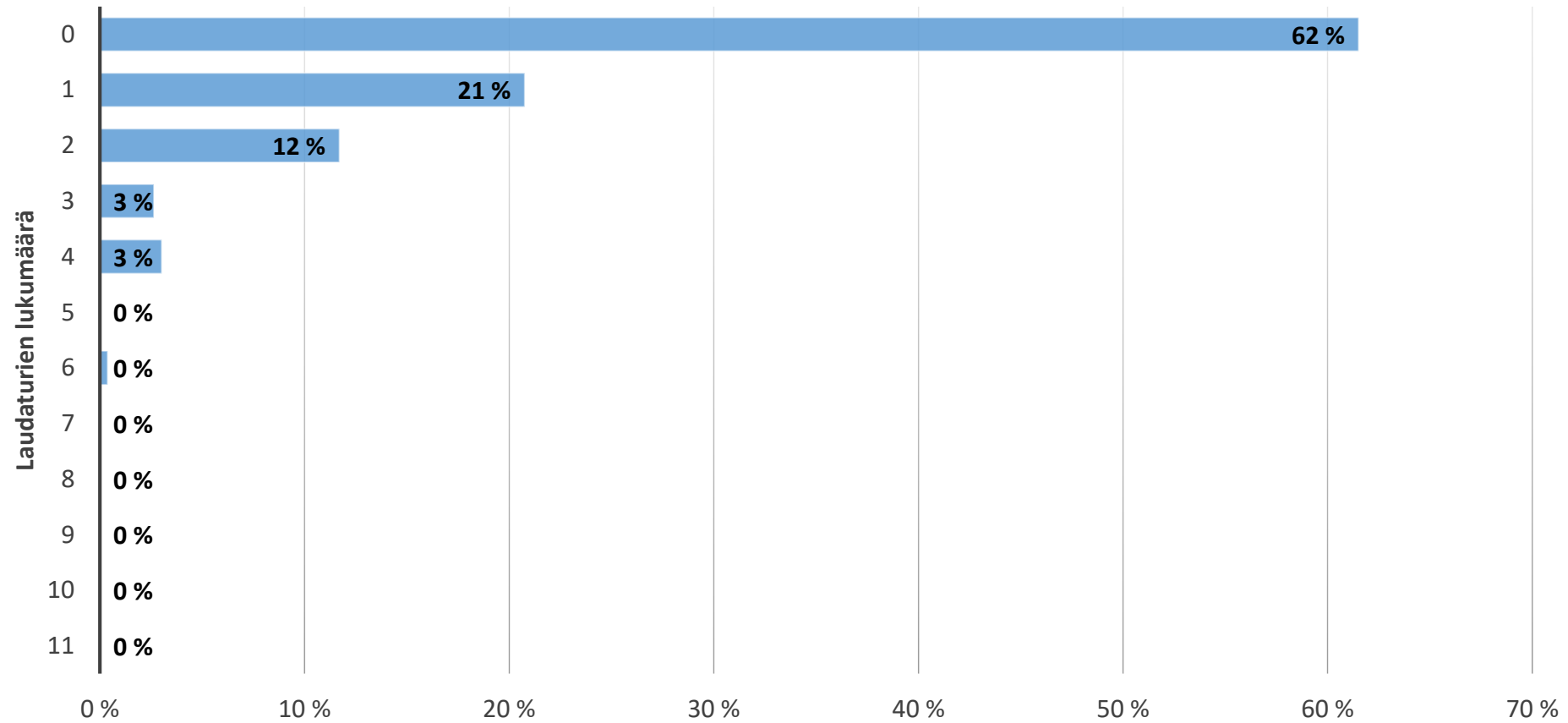
Laudaturien lukumäärän osuus valituilla opiskelijoilla 2013-15, kasvatustieteet





Liikuntatieteet, N = 265

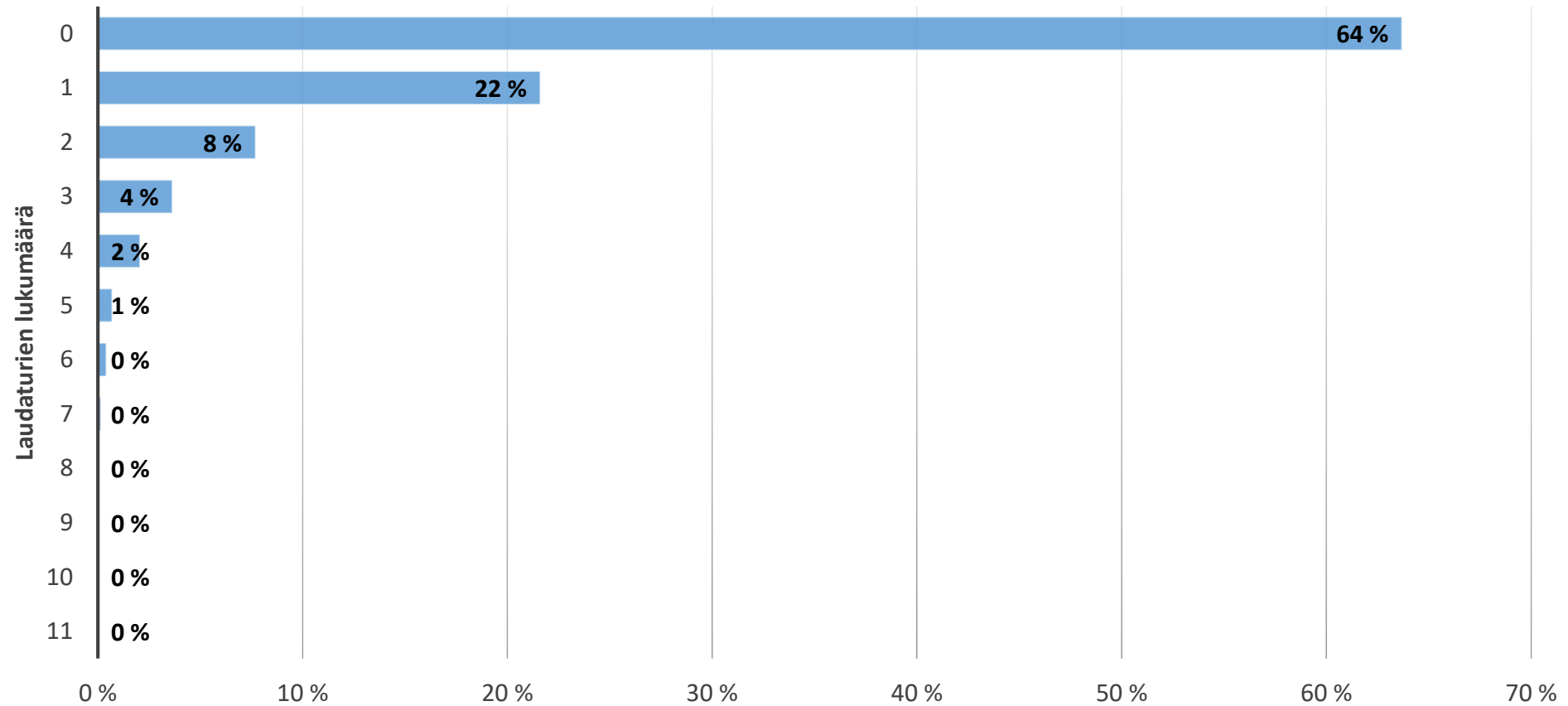
Laudaturien lukumäärän osuus valituilla opiskelijoilla 2013-15, liikuntatieteet





Luonnontieteet, N = 8281

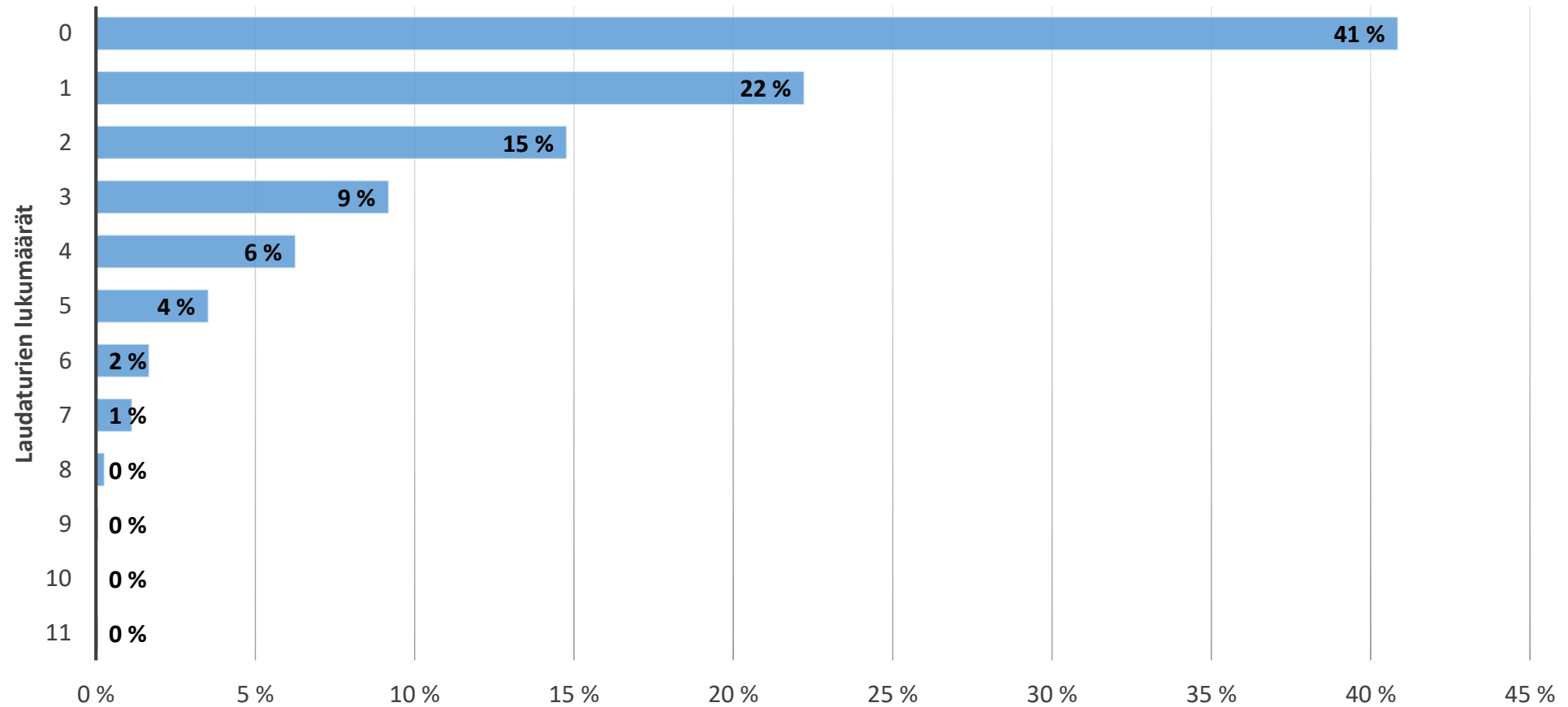
Laudaturien lukumäärän osuus valituilla opiskelijoilla 2013-15, luonnontieteet





Lääketieteet, N = 1503

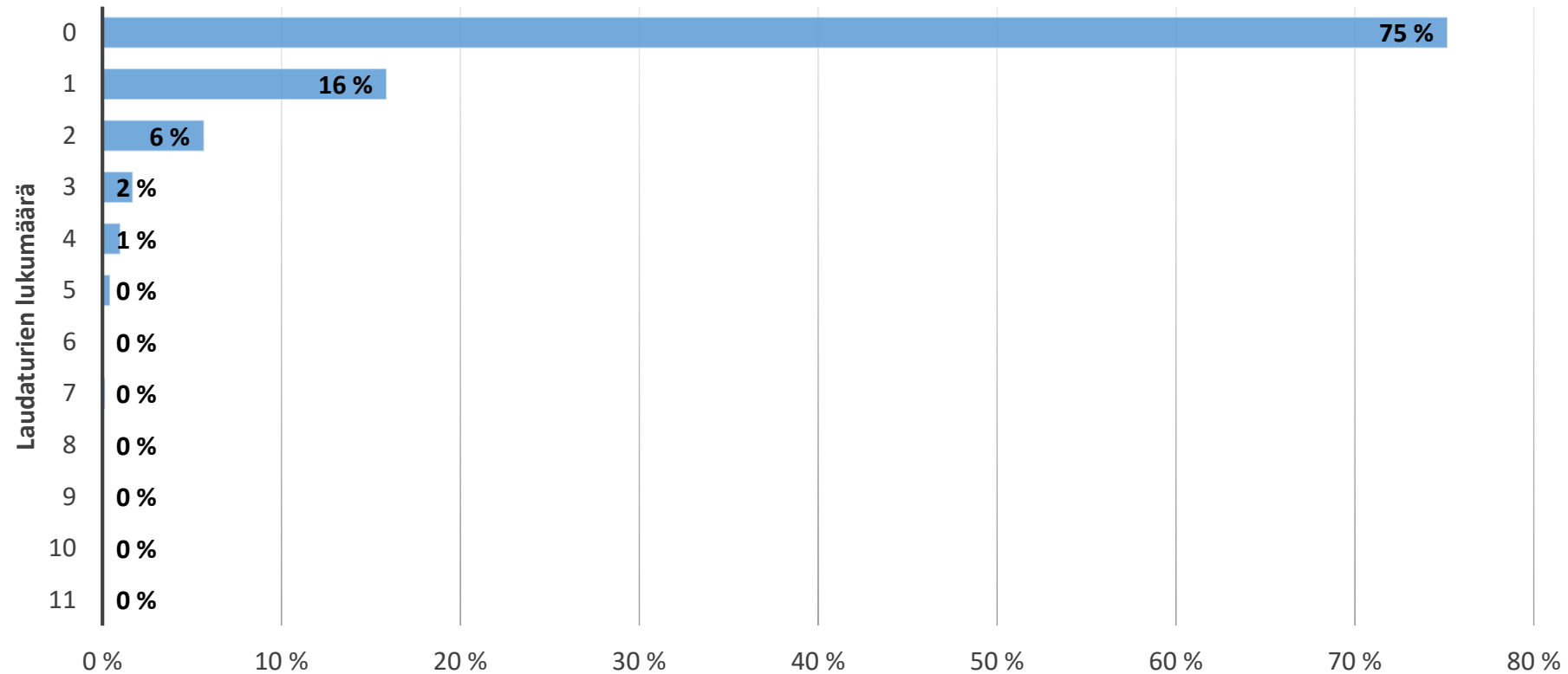
Laudaturien lukumäärän osuus valituilla opiskelijoilla 2013-15, lääketieteet





Maa- ja metsätaloustieteet, N = 705

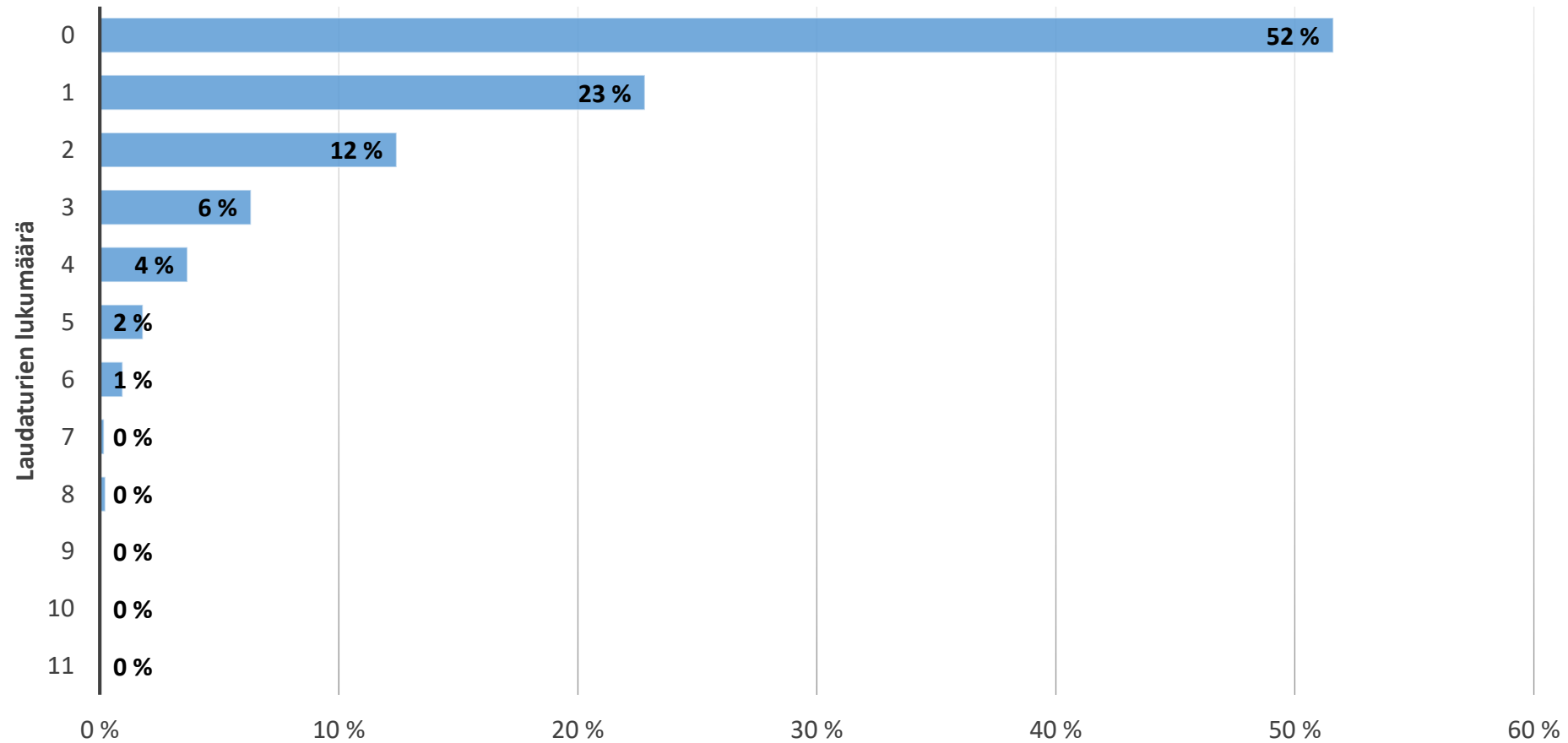
Laudaturien lukumäärän osuus valituilla opiskelijoilla 2013-15, maa- ja metsätaloustieteet





Oikeusnotaari, N = 1771

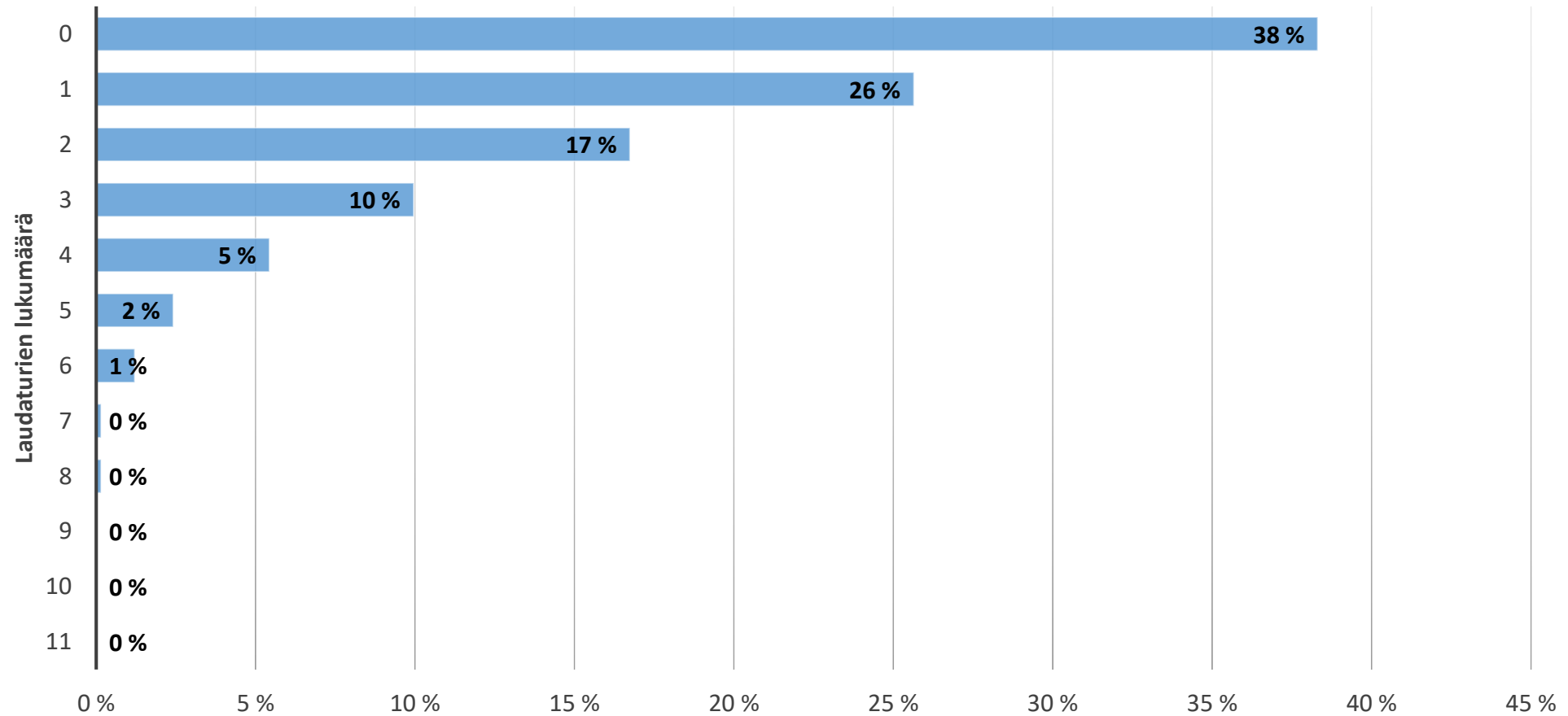
Laudaturien lukumäärän osuus valituilla opiskelijoilla 2013-15, oikeustieteet





Psykologia, N = 663

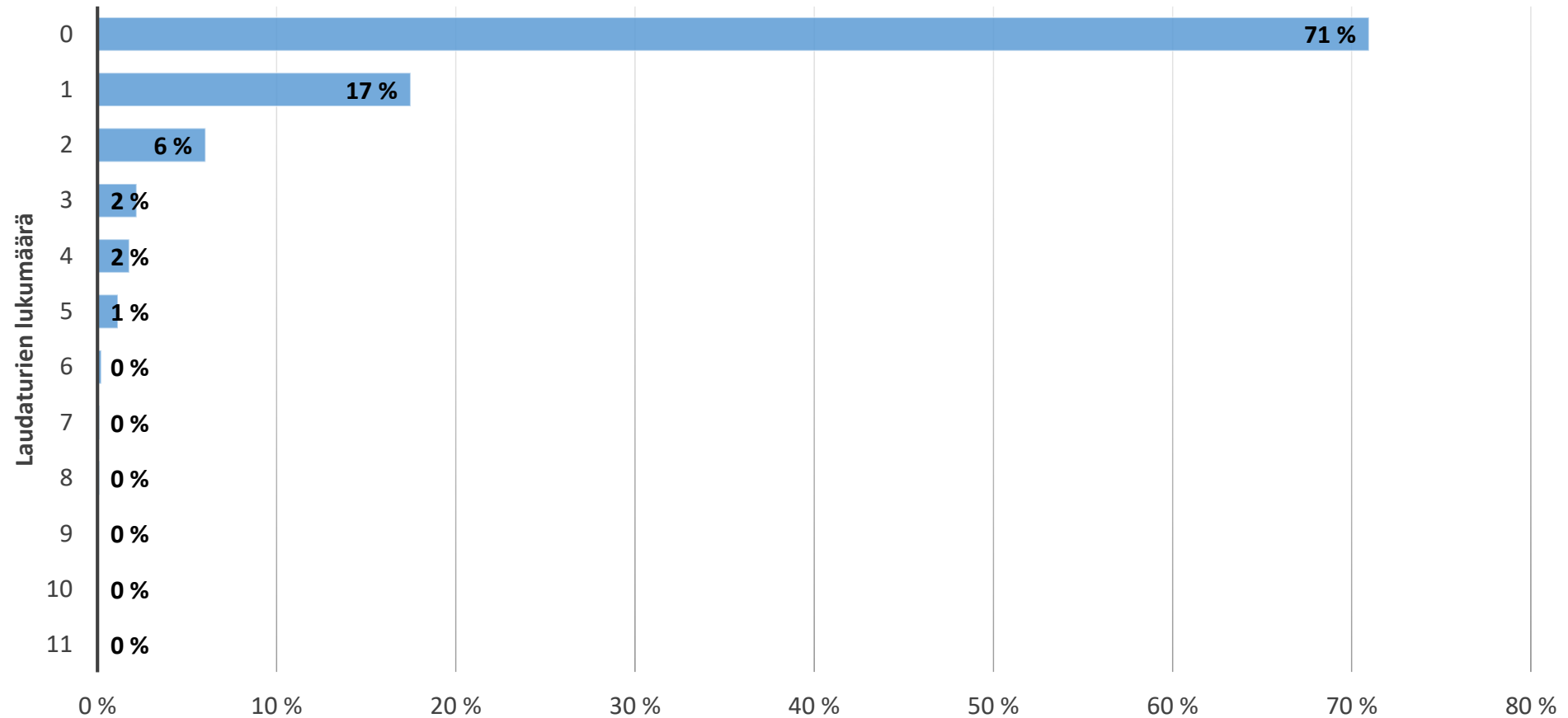
Laudaturien lukumäärän osuus valituilla opiskelijoilla 2013-15, psykologia





Taiteet (yhdistetty), N = 961

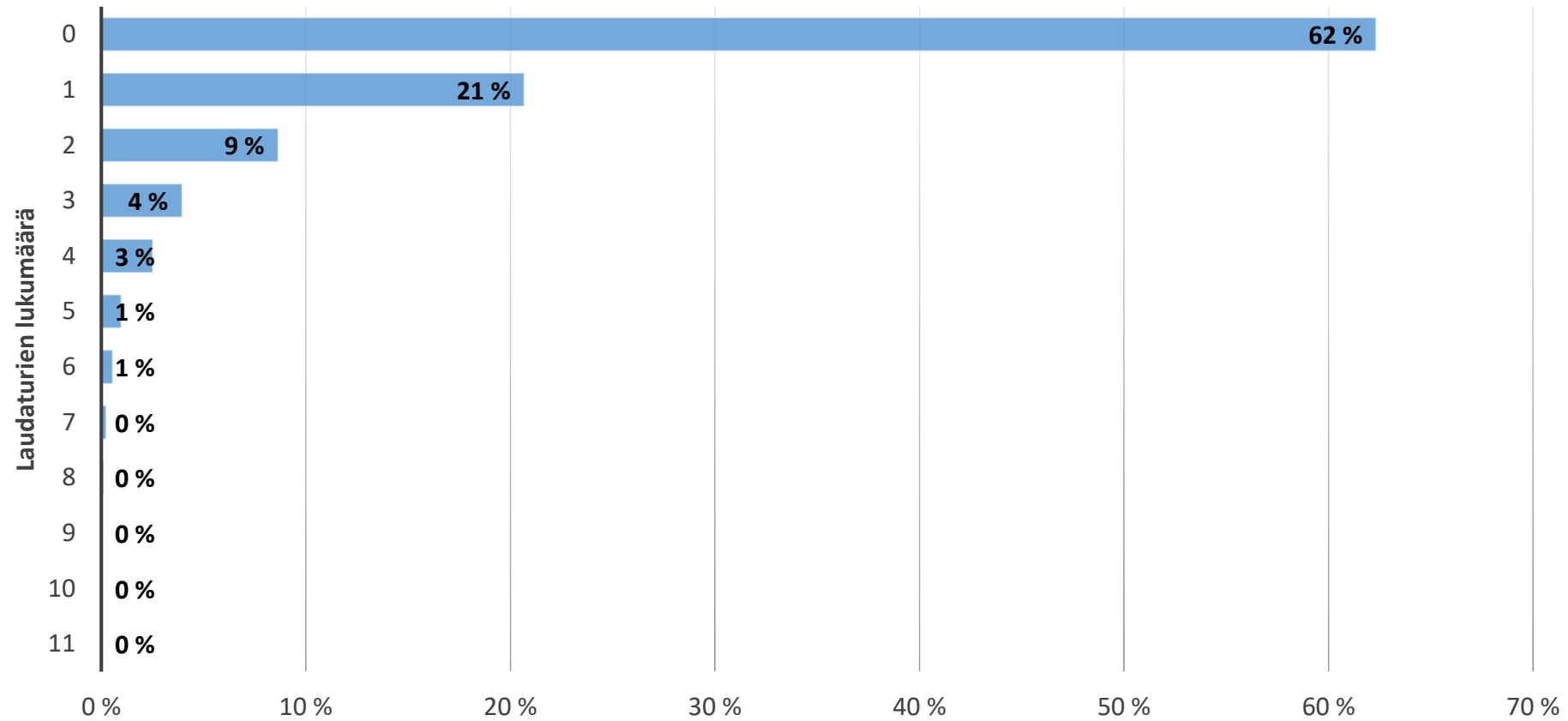
Laudaturien lukumäärän osuus valituilla opiskelijoilla 2013-15, taiteet (yhdistetty)





Tekniikka, N = 7321

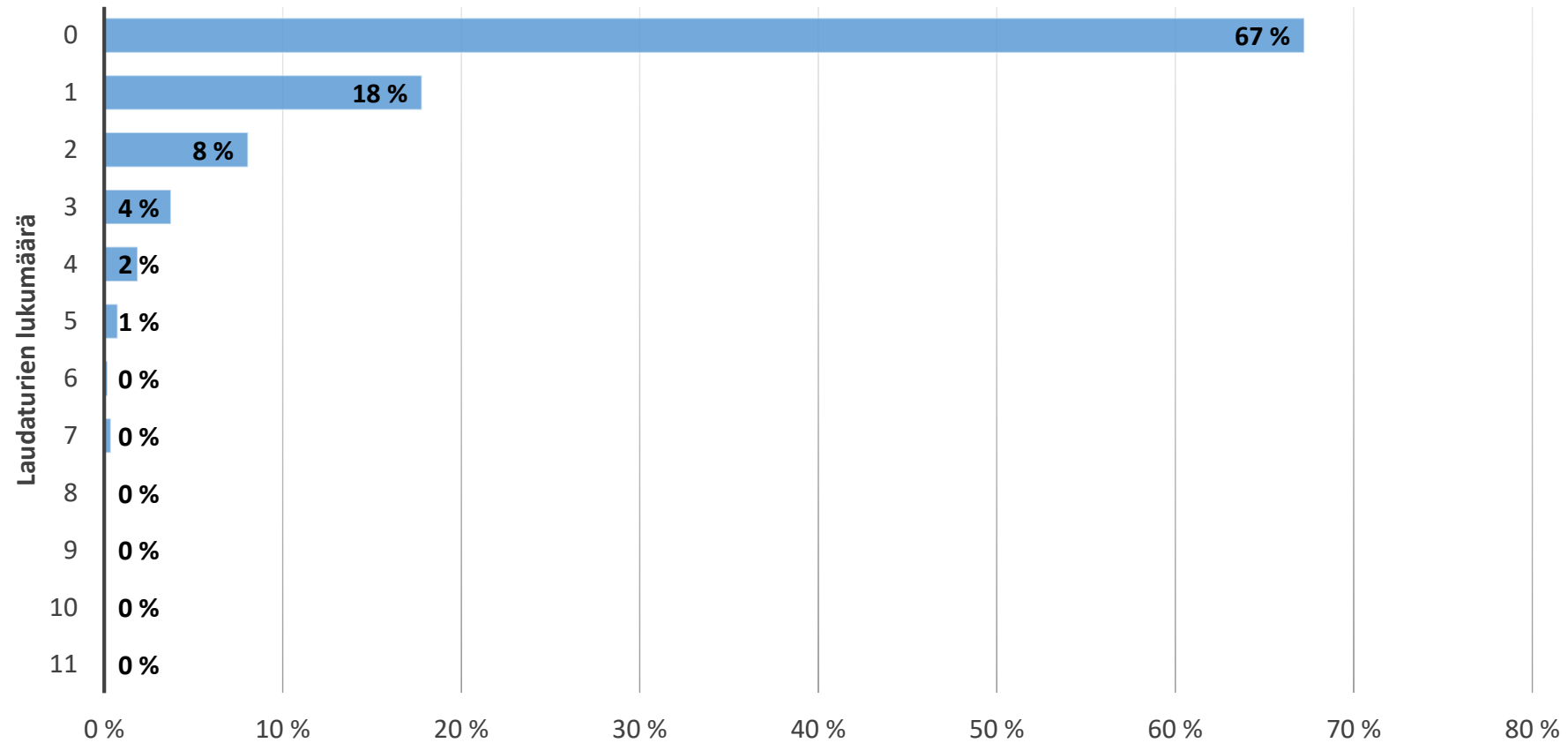
Laudaturien lukumäärän osuus valituilla opiskelijoilla 2013-15, tekniikka





Teologia, N = 534

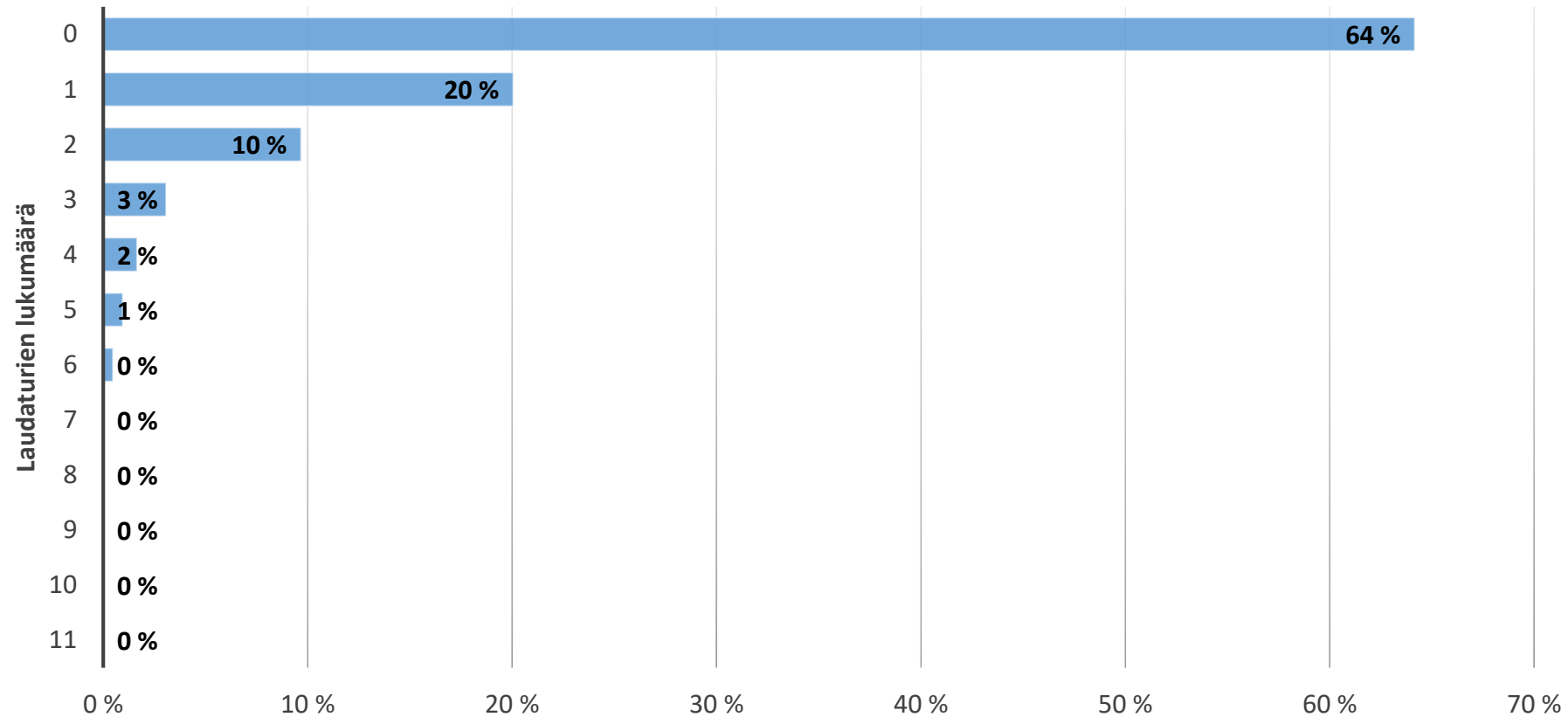
Laudaturien lukumäärän osuus valituilla opiskelijoilla 2013-15, teologia





Terveystieteet, N = 424

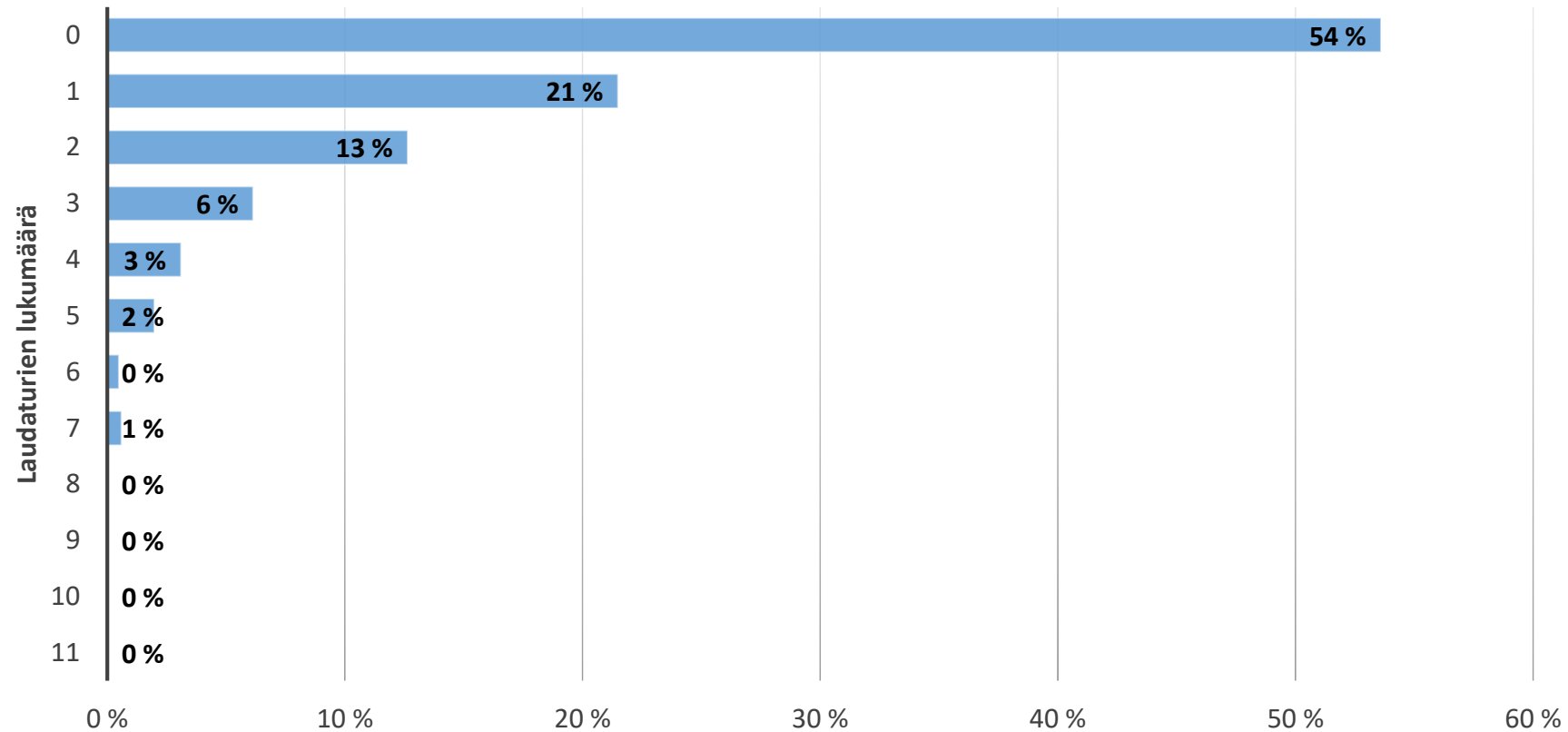
Laudaturien lukumäärän osuus valituilla opiskelijoilla 2013-15, terveystieteet





Valtiotieteet, N = 1875

Laudaturien lukumäärän osuus valituilla opiskelijoilla 2013-15, valtiotieteet





Yhteiskuntatieteet, N = 1717

Laudaturien lukumäärän osuus valituilla opiskelijoilla 2013-15,
yhteiskuntatieteet

