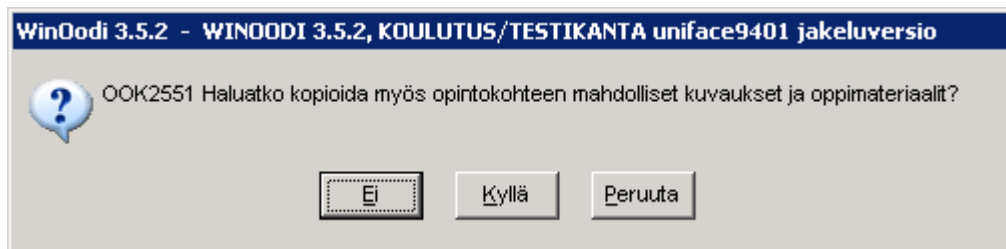


Oodi, versio 3.5, asennetaan tuotantokantaan 14.3.2013

Muutoksia:

WinOodi:

1. Käynnistyskuvakkeet ovat muuttuneet; keltainen simpukka on tuotantokanta ja vihreä koulutus/testikanta.
2. Opintokohteen kopiointi; kuvaustekstien ja oppimateriaalin kopiointi valinnaiseksi
 - Kun Opintokohteen käsittely –ikkunaan hakee kopioitavan opintokohteen ja painaa 'Kopioi' painiketta, järjestelmä kysyy "Haluatko kopioida myös opintokohteen mahdolliset kuvaukset ja oppimateriaalit?" Vastausvaihtoehdot ovat Ei, Kyllä ja Peruuta, joista oletusvaihtoehtona on Ei. Aikaisemminhan opintokohteen kopiointia ei juurikaan voinut hyödyntää, koska järjestelmä kopioi automaattisesti kuvaukset ja oppimateriaalin ja niiden poistaminen uudelta opintokohteelta oli työlästä. Nyt kopiointiominaisuutta voi hyödyntää, kunhan vastaa järjestelmän kysymykseen (lähes joka tapauksessa) Ei.



3. Hae – Opiskelija –toimintoon on tullut kolme uutta hakuehtoa 'Opinto-oikeus' kenttään
 - a) Opiskelijoita voi hakea laittamalla hakukriteeriksi Myöntäjän (=opinto-oikeuden myöntäjä, esim. 2401000)
 - b) Organisaatio –rivin perään on tullut ruksi 'Hierarkia'. Asettamalla tämän hakuehdon haku hakee annetun organisaation lisäksi opinto-oikeuksia myös kaikista annetun organisaation aliorganisaatioista. Esim. LuTK ja ruksi 'Hierarkia' hakee opinto-oikeudet, joissa opiskelijan organisaatio on LuTK tai joku LuTK:n laitos.
 - c) Opinto-oikeus –kentän alareunaan on tullut kaksi uutta hakuehtoa. 'Lukukausimaksukokeilun mukainen maisteriohjelma' ja 'Maksullinen tilauskoulutus'. Nimensä mukaisesti näillä haetaan opinto-oikeuksia, jotka ovat määritelty em. mukaisesti (Ikkunassa Opinto-oikeuden käsittely; välilehdellä Opintotiedot). Oletusarvoisesti molemmissa kohdissa ruksi on harmaana eli hakuehdot eivät ole käytössä. Huom! Maksullista tilauskoulutusta ei ole Oulun yliopistossa, joten kentällä ei ole käyttöä.

Opinto-oikeus

Ensisijainen
 Ensi- tai toissijainen
 Kaikki
 Valitse

Vuosikurssi: [] Opintojen aloituspvm: []
Kattavuus: [] Opin.oik.voimassaolo: []
 Vain_voim.olevat
 Valm.suunn.perust.pidennetty
Valmistunut: []

Myöntäjä: [] **a)**
Organisaatio: [] **b)**
Kotioppilaitos: []
Opintokoht. laji: [] Pääaine:
Opintokohde: [] Hierarkia
Kiintiö: [] Luonne: [] + -
 Lukukausimaksukokeilun mukainen maisteriohjelma
 Maksullinen tilauskoulutus

c)

4. Opintosuorituksia rekisteröidessä opettajahaun tuloksien tietoja on täydennetty. Aikaisemmin näkyi henkilön Nimi ja Tyyppi/Organisaatio. Nyt näiden lisäksi näkyy Henkilönumero, Nimike ja Organisaatio.