

# TOPIK

TÄYDENTÄVIEN OPINTOJEN KESKUS

## Toinen kotimainen kieli, ruotsi

Kieli- ja viestintäkoulutus



OULUN YLIOPISTO  
UNIVERSITY of OULU

## Hei sinä lukiolainen!

Tiesitkö, että toisen kotimaisen kielen, (ruotsin tai suomen) kurssi kuuluu kielilain ja asetusten mukaan ([424/2003](#), [481/2003](#)) kaikkiin koulutusohjelmiin yliopistoissa ja ammattikorkeakouluissa?

Jos suoritat suomenkielisen lukion jälkeen korkeakoulututkinnon, sinun tulee osata käyttää ruotsia **suullisesti ja kirjallisesti** työelämän eri tilanteissa.

Tällaisen kielitaidon saavuttaminen yhden lukukauden kestäväällä yliopiston kielikurssilla edellyttää riittävää ruotsin kielen lähtötasoa.



## Siis miksi ja mikä on lähtötasovaatimus?

Yliopiston ruotsin kursseilla harjoitellaan alakohtaista kirjallista ja suullista viestintää. Näin sinua valmennetaan käyttämään työelämässä tarvittavaa ruotsin kieltä.

Viime vuosina opiskelijoiden ruotsin taidot yliopistoon tullessa ovat olleet monella riittämättömät.



## Ruotsin lähtötasovaatimus on Oulun yliopistossa seuraava:

**Lukion B-ruotsin oppimäärä vähintään arvosanalla 7 TAI yo-arvosana A-L TAI IB-lukion Swedish B SL vähintään arvosanalla 3 tai vastaavat tiedot JA varsinaisen kurssin alussa hyväksytysti suoritettu lähtötasotesti.**

Mikäli lähtötasovaatimus ei täyty, joudut suorittamaan ruotsin valmentavia opintoja ennen varsinaista alakohtaista kielikurssia ja ruotsin kielen opintosi pitkittyvät.

Varmistathan siis jo lukioaikanas, että saavutat riittävän ruotsin taidon korkeakouluja varten!



# Millaista on ruotsin opiskelu korkeakoulussa?

Opetuskieli on ruotsi.

Esimerkkejä kurssisisällöistä:

- Työelämän viestintää: sähköpostit, puhelinkeskustelut, kokouskäytänteet, esiintymistekniikkaa
- Alakohtaista: yritys- ja tuote-esittelyt, potilashaastattelut, artikkelit, referaatit, novellit, mielipidekirjoitukset, blogikirjoitukset, erilaiset raportit



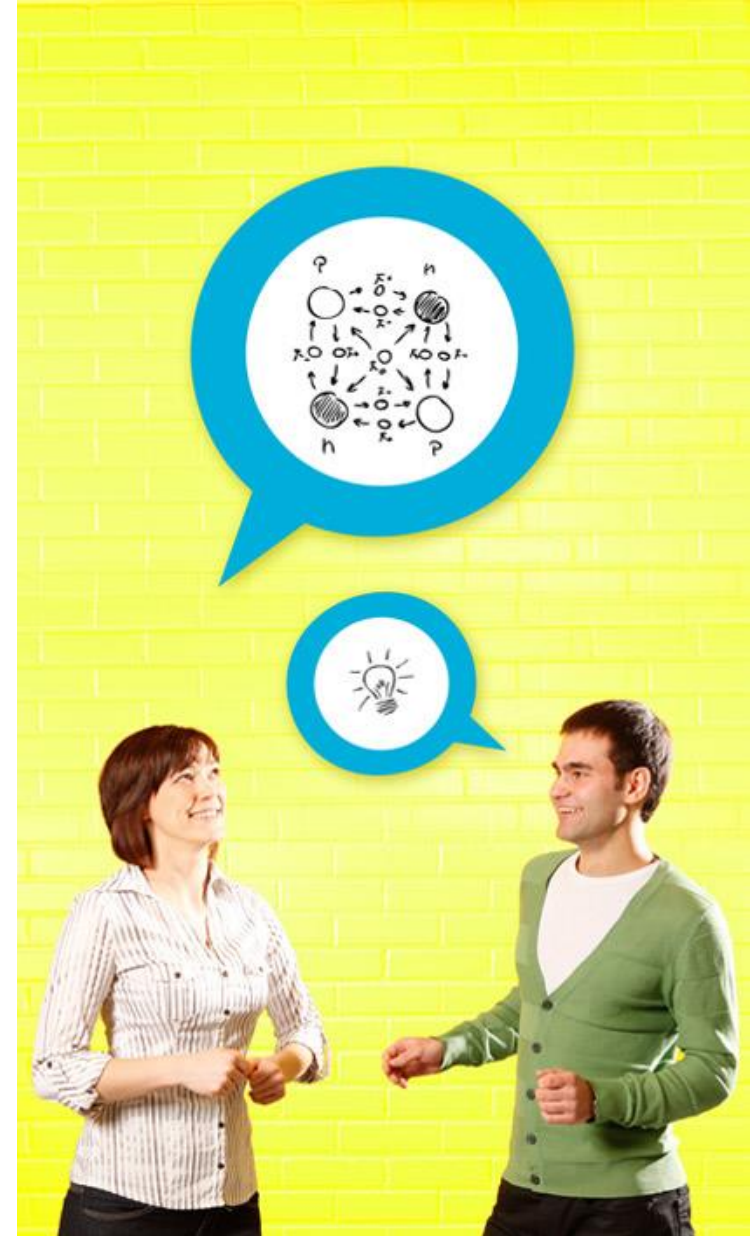
Hyväksytystä kirjallisesta ja suullisesta taidosta annetaan erilliset arvosanat (hyvä taito, tyydyttävä taito).

Suullisen kielitaidon arviointi on jatkuvaa:

- ryhmä/parikeskustelut oppitunneilla
- puheet
- esitykset kurssien loppuksi

Arviointikriteerit ovat valtakunnallisesti yhtenäiset (korkeakouluopiskelijoiden ruotsin kielen taidon arviointi).

Muistathan harjoittaa myös suullista taitoasi jo lukiossa!



TACK FÖR INTRESSET OCH  
VÄLKOMMEN TILL ULEÅBORGS  
UNIVERSITET!

