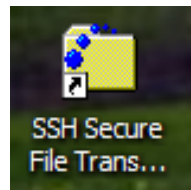
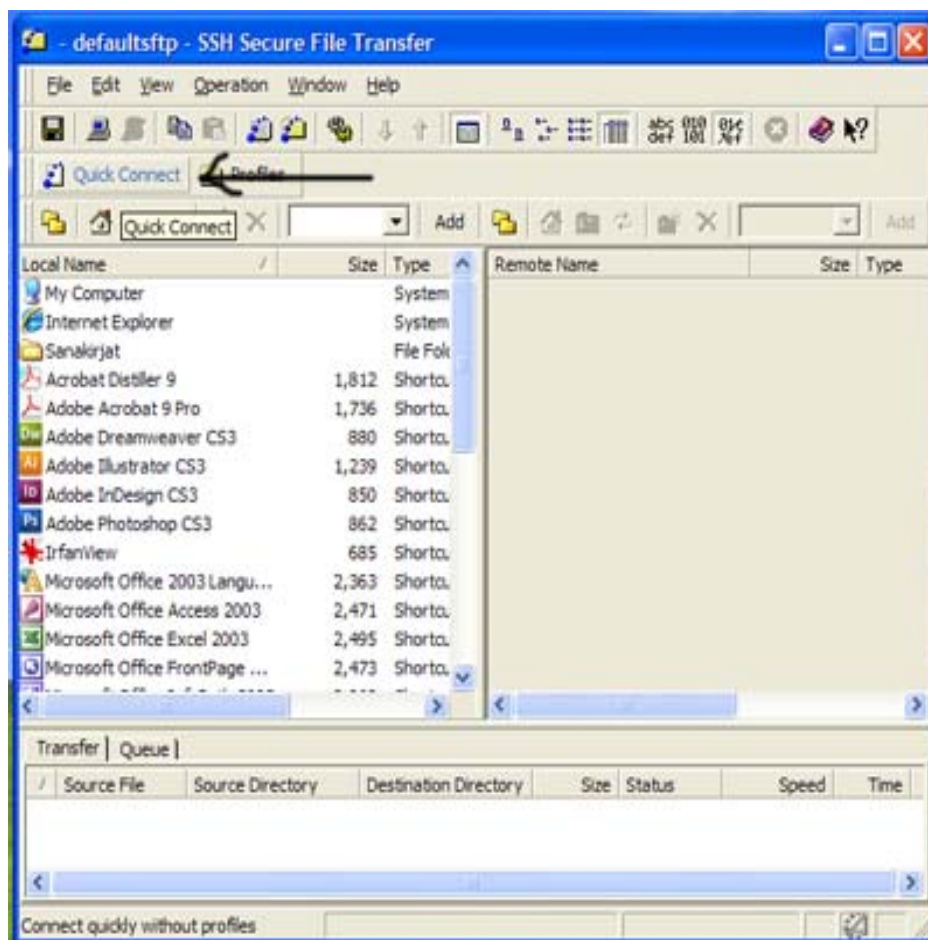


## Tiedostojen tallentaminen Novell-verkkolevyllä (Kontti-asemalta) pajun kotihakemistoon:

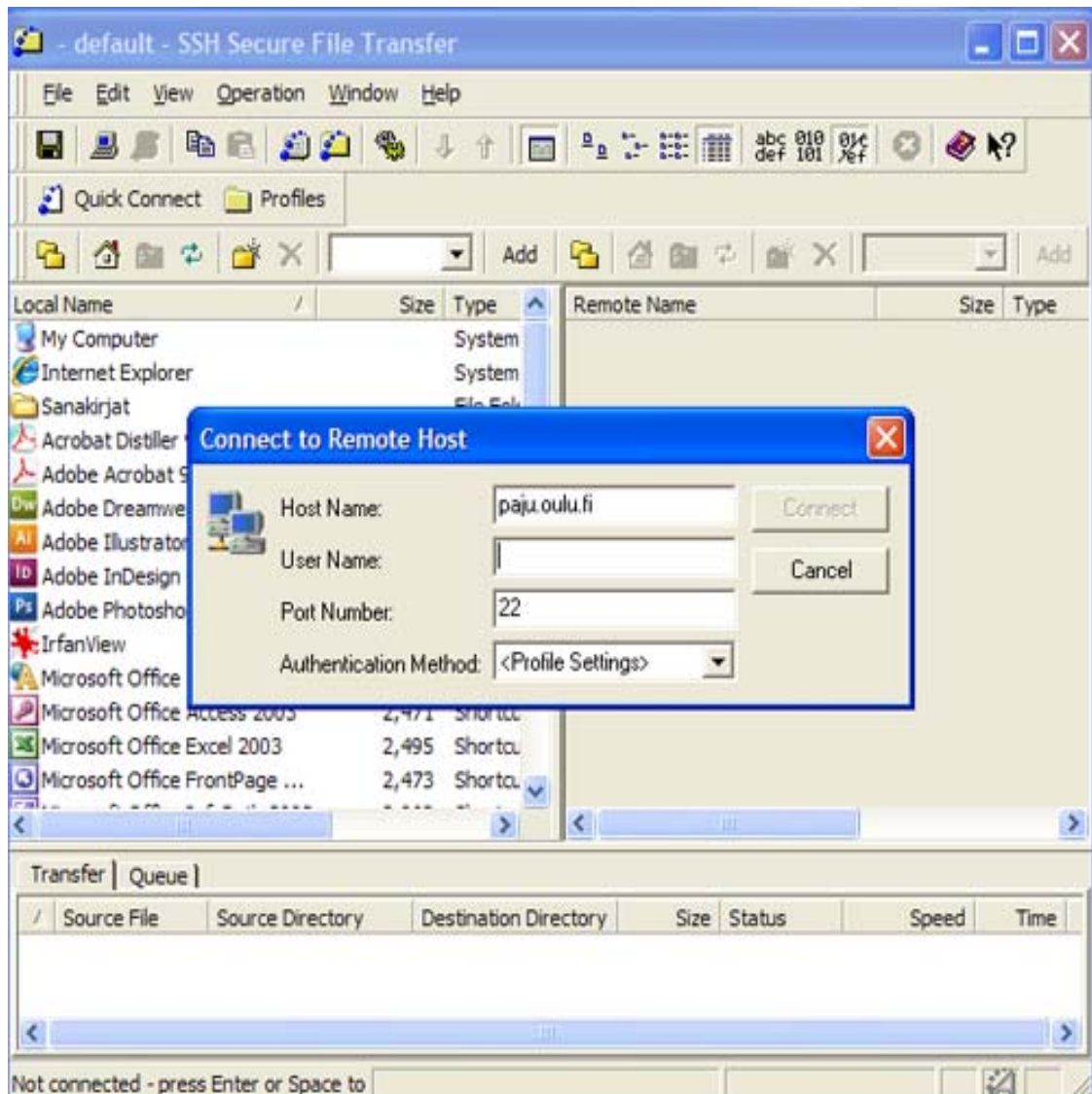
1. Mene Novell-tietokoneelle (näitä ovat toistaiseksi Humpuutlerin koneet, käytäväkoneet 3. kerroksessa ja kiltahuoneiden koneet... ennen siirtoa stu-toimialueeseen...), johon kirjaudut Novell-tunnuksilla.



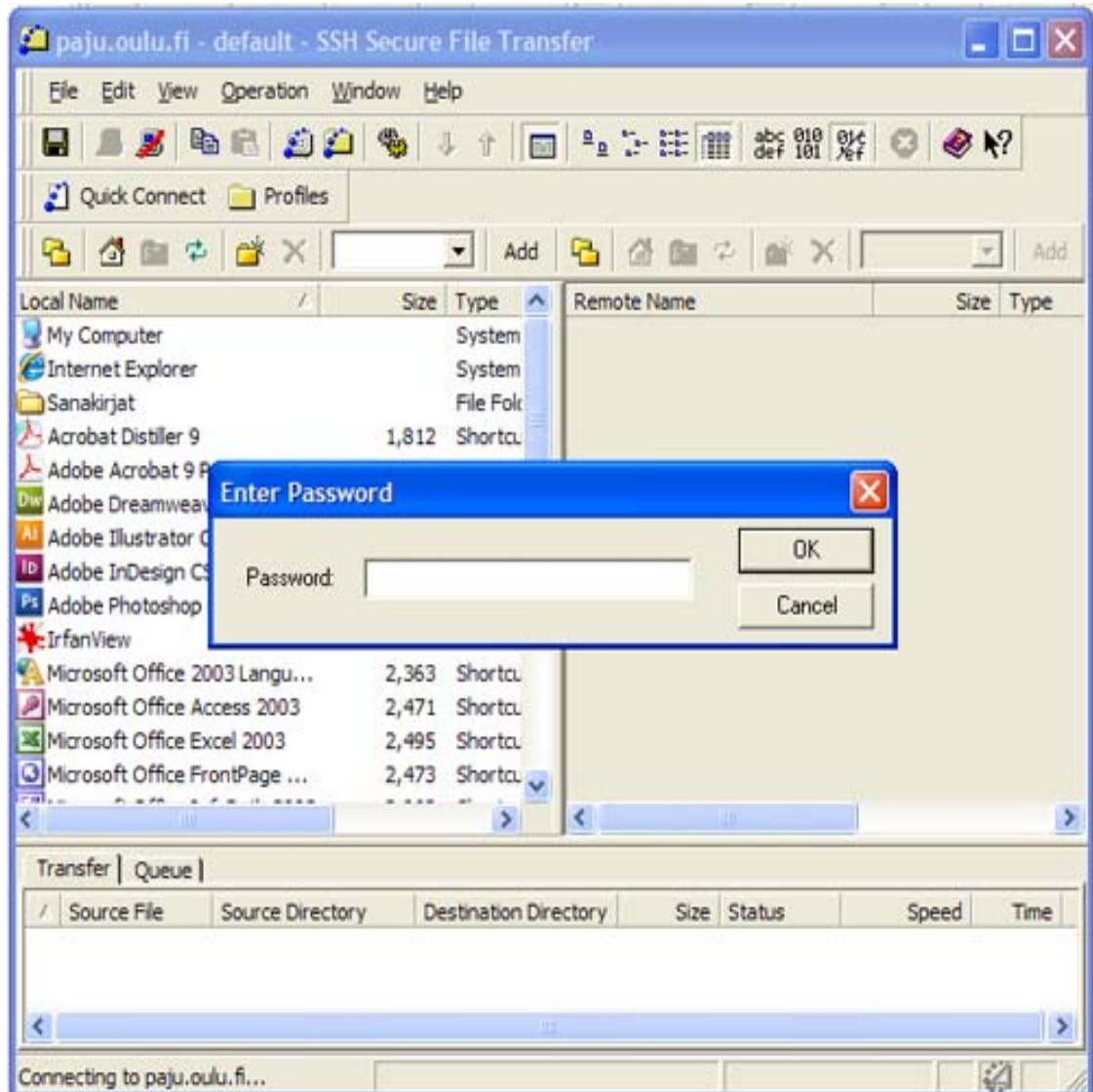
2. Klikkaa SSH Secure File Transfer päälle. Löydät ohjelman työpöydältä tai Käynnistä –valikosta.



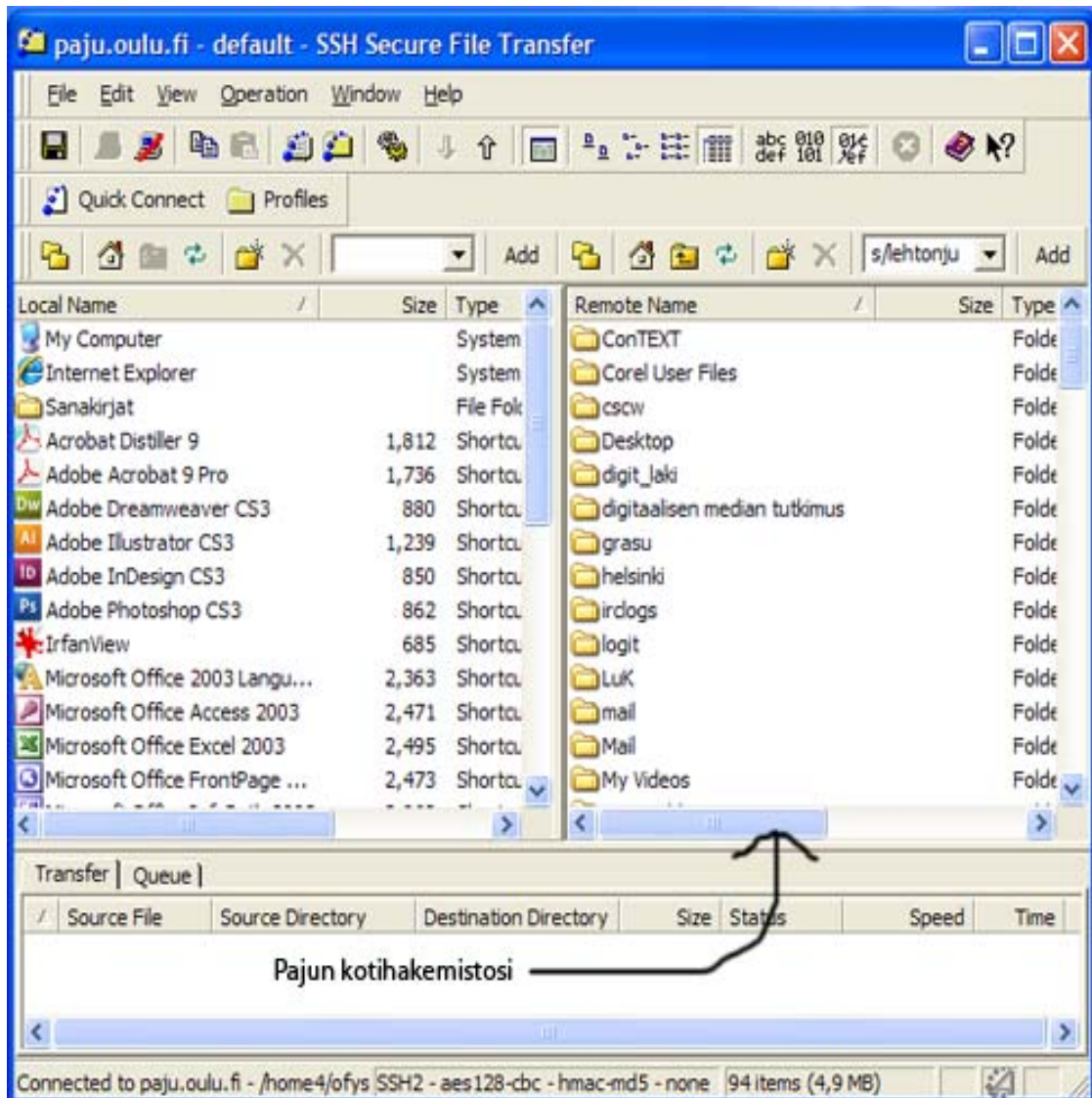
3. Ohjelman käynnistyttyä klikkaa "Quick Connect" –kohtaa tai valitse "File" –valikosta "Quick Connect".



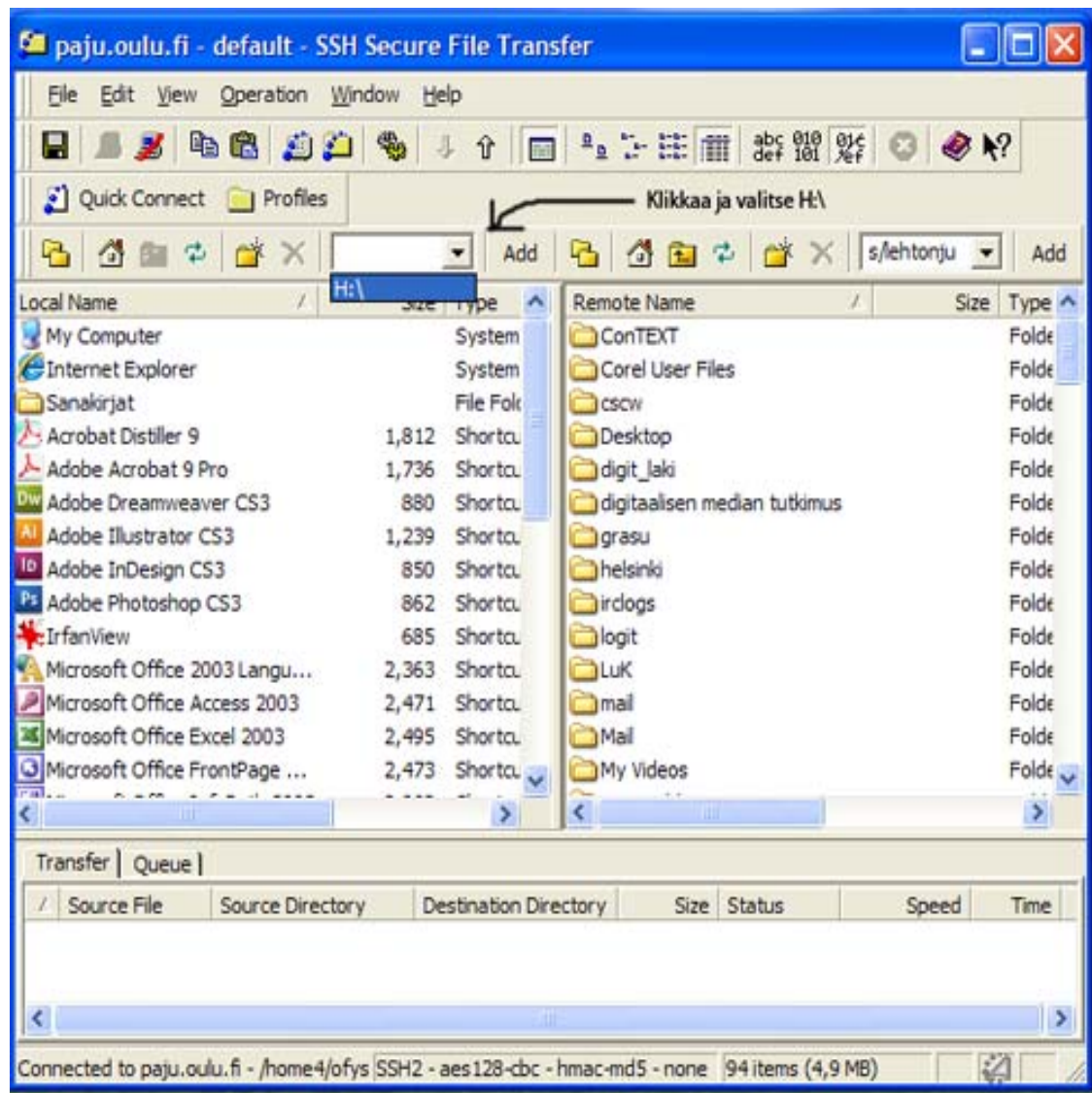
4. Jos "Host Name" –kenttä on tyhjä, kirjoita siihen: paju.oulu.fi
5. Kirjoita "User Name" –kenttään pajun käyttäjätunnuksesi (eri kuin Novell-tunnus, jolla kirjauduit Novell-työasemalle)
6. "Port Number:" –kentässä on oltava luku 22
7. Paina "Connect" –nappia



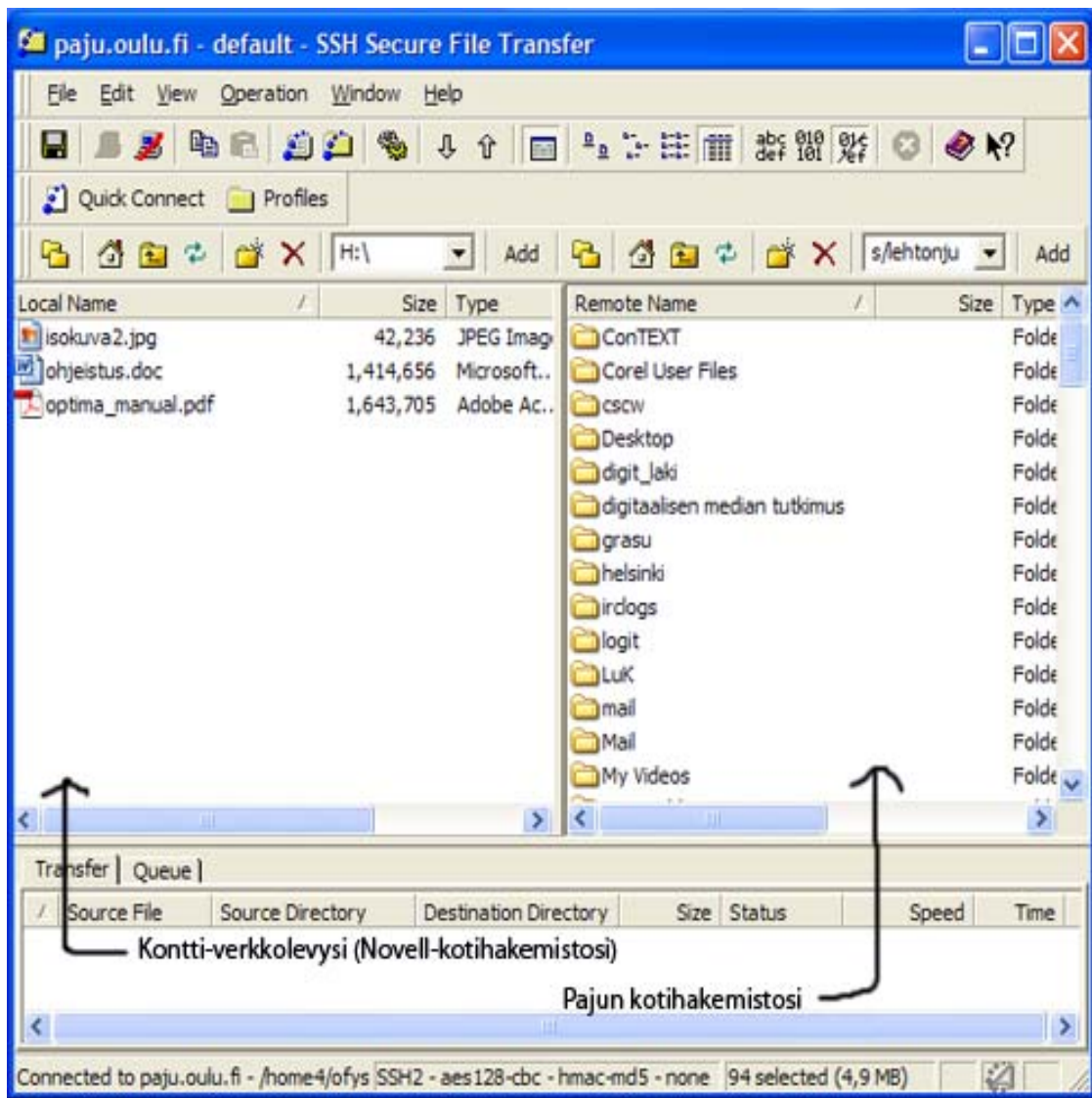
8. Kirjoita pajun salasanasasi "Password:" -kenttään ja paina OK tai näpätä näppäimistön Enter-näppäintä.



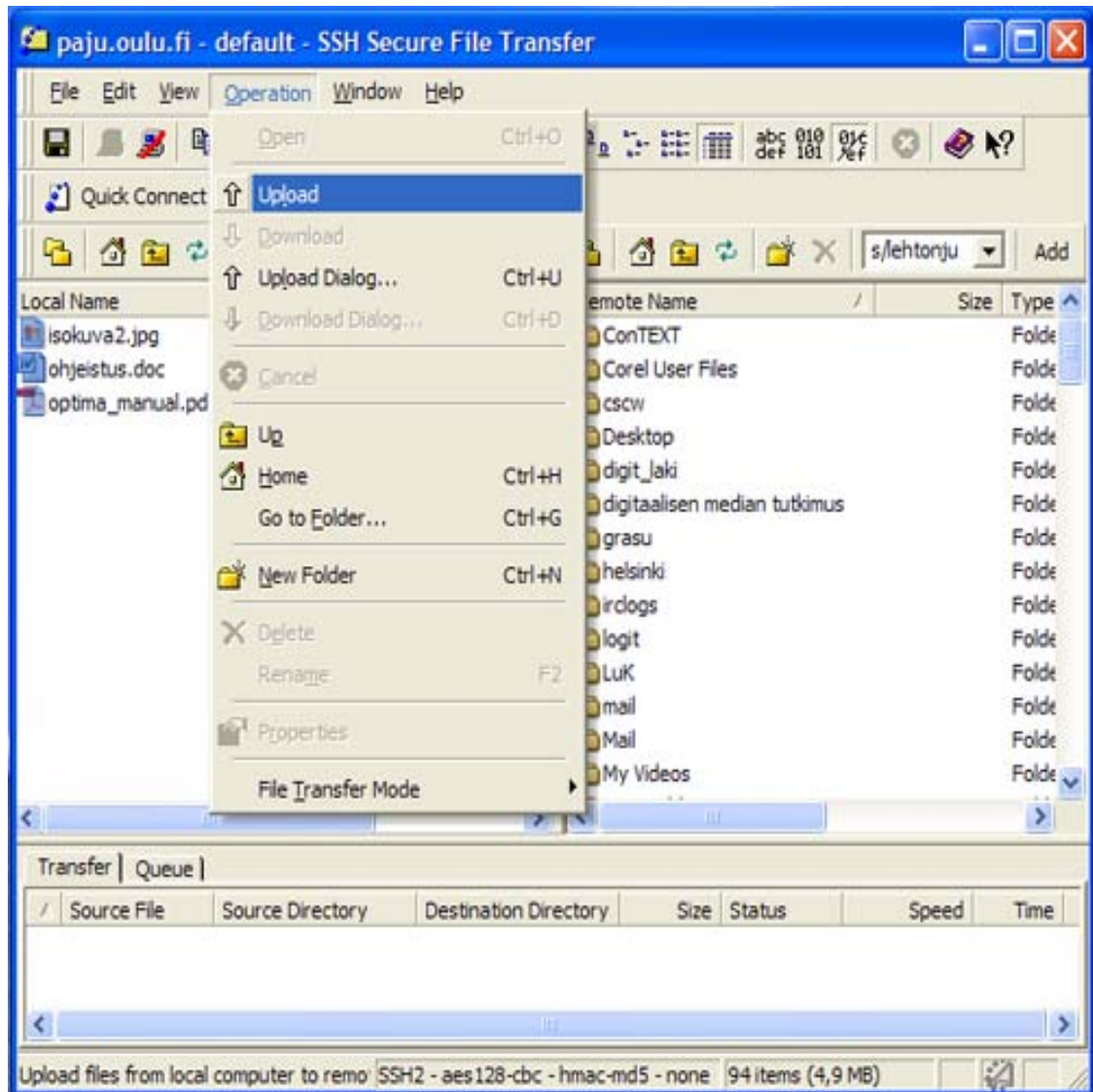
9. Olet luonut nyt yhteyden pajun verkkolevylle ja se on nähtävissä SSH Secure File Transferin **oikeanpuoleisessa** osassa.



10. Klikkaa **vasemmanpuoleisen** osan yläpuolella olevaa tyhjää valkoista alasvetovalikkoa, ja kirjoita siihen: H:\ ja paina näppäimistön Enter-näppäintä tai voit myös valita "H:\" -napista ilmestyvästä valikosta.



11. Näet nyt **vasemmalla** puolella Kontti-verkkolevysi sisältöinen ja **oikealla** puolella pajun kotihakemiston sisältöinen.



12. Valitse (mustaa) kaikki tiedostot ja hakemistot **vasemmalta** puolelta, jotka haluat tallentaa Novellin Kontti-levyltä pajulle. Kaikkien tiedostojen valinta tapahtuu esimerkiksi pitämällä hiiren vasen nappi pohjassa ja valitsemalla kaikki tiedostot hiiren osoitinta alaspäin liikuttamalla.
13. Sen jälkeen klikkaa ”Operation” –valikosta ”Upload”
14. Nyt näet kuinka tiedostosi kopioituvat Kontti-levyltä pajun kotihakemistoon. Koko homma on valmis, kun viimeisen kopioitavan tiedoston statuksena on ”Complete”. Tämän jälkeen voit sulkea ohjelman ja jatkaa muuta työskentelyä tai kirjautua ulos.